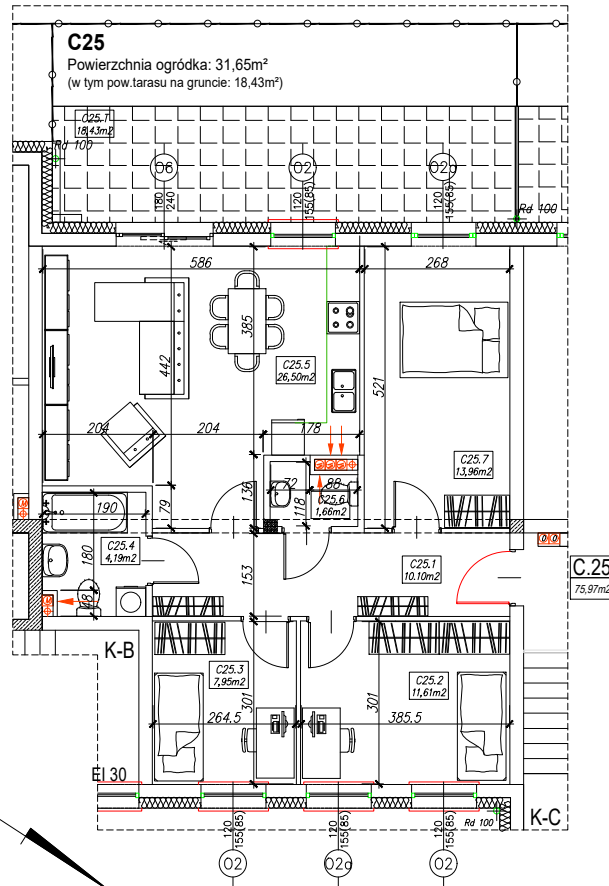




C25



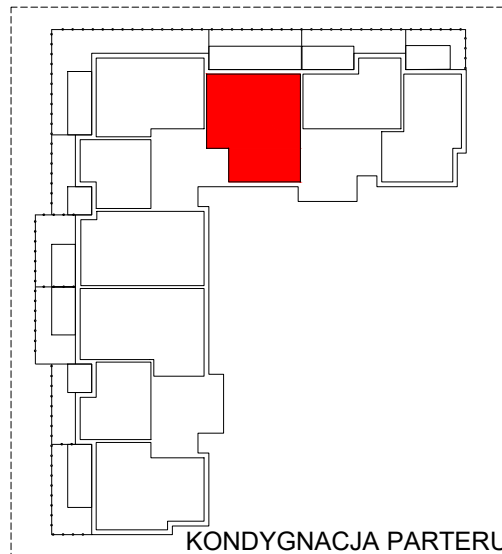
STAN AKTUALNY
NA DZIEŃ

LOKAL MIESZKALNY nr 25
parter
POWIERZCHNIA UŻYTKOWA MIESZKANIA
75,97 m²

wg PN-ISO 9836:2015-12

KOMÓRKA LOKATORSKA nr 25
powierzchnia użytkowa komórki lokatorskiej
4,80 m²

wg PN-ISO 9836:2015-12

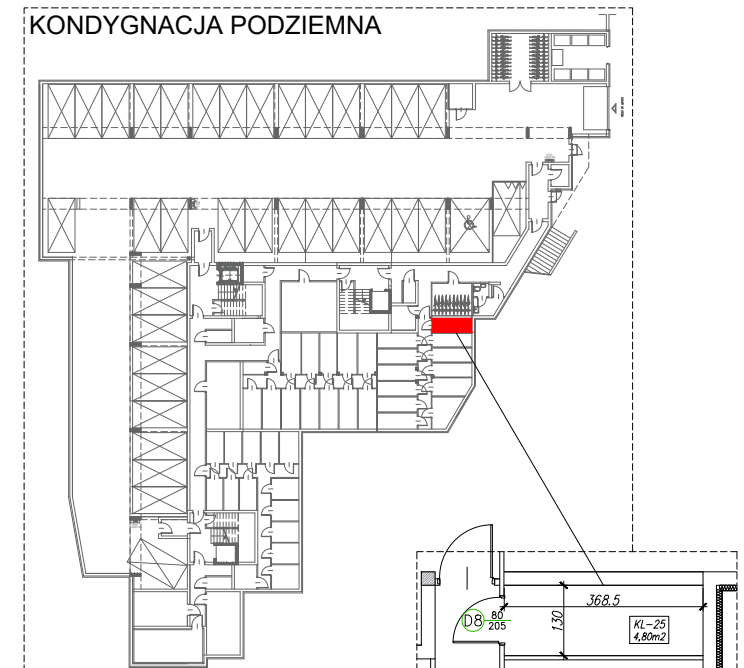


KONDYGNACJA PARTERU

MIESZKANIE C25

nr pom.	nazwa pomieszczenia	pow. m ²
C25.1	KORYTARZ	10,10
C25.2	POKÓJ	11,61
C25.3	POKÓJ	7,95
C25.4	ŁAZIENKA	4,19
C25.5	POKÓJ DZIENNY + ANEKS KUCHENNY	26,50
C25.6	TOALETA	1,66
C25.7	POKÓJ	13,96
powierzchnia łączna:		75,97

KONDYGNACJA PODZIEMNA



KOMÓRKA LOKATORSKA nr 25