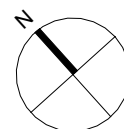
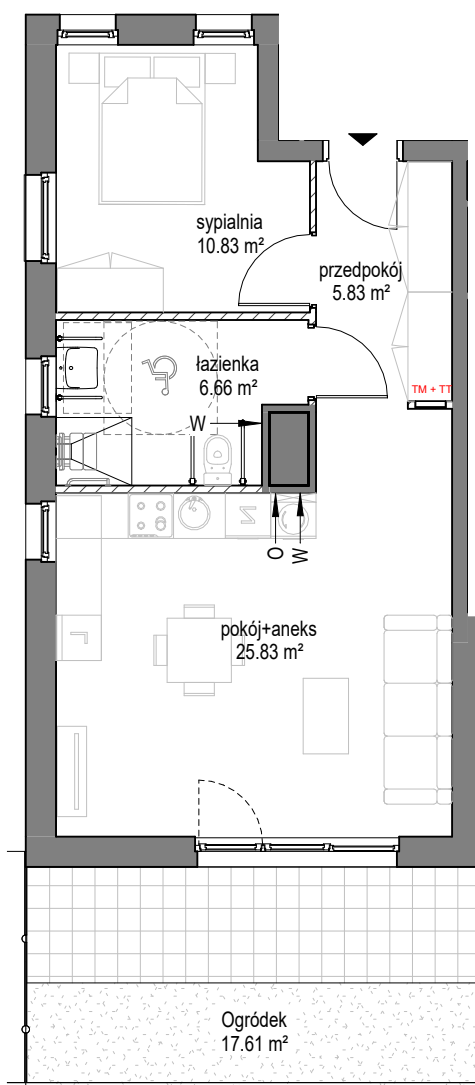
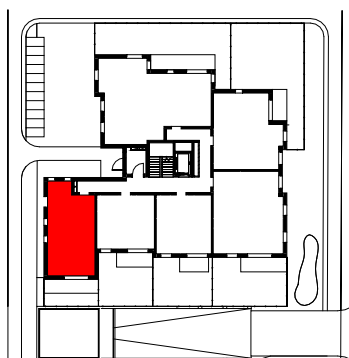


Kobieli4**BUDYNEK B**
Gdańsk, ul. Kobieli

Mieszkanie dostosowane do potrzeb osób niepełnosprawnych. Zmiany aranżacyjne możliwe jedynie w zakresie zapewniającym niezbędne warunki do korzystania z mieszkania przez osoby niepełnosprawne, w szczególności poruszających się na wózkach inwalidzkich.

**SCHEMAT LOKALU MIESZKALNEGO NAPARTERZE**

SCHEMAT MA CHARAKTER JEDYNIENIE POGIĄDOWY. W PRZYPADKU EWENTUALNYCH ROZBIEŻNOŚCI POMIĘDZY SCHEMATEM A PROJEKTEM BUDOWLANYM, WIĄŻĄCY JEST PROJEKT BUDOWLANY.

ROBYG

ROBYG JABŁONIOWA 2 Sp. z o.o.
Al. Rzeczypospolitej 1 02-972 Warszawa
TEL. (22) 419 11 00, FAX (22) 419 11 03

**B1 Architekci Sp. z o.o.**

Al. Grunwaldzka 4/6, 80-236 Gdańsk
www.b1architekci.com

FAZA:	DATA:	NR MIESZKANIA:	
3.A	01.02.2025	B.0.M06	
ILOŚĆ POKOI:	POW. UŻYTKOWA MIESZKANIA WG PN-ISO 9836:	49.15 m ²	
2	POW. MIESZKANIA POD ŚCIANKAMI:	0.94 m ²	
	ŁĄCZNA POWIERZCHNIA MIESZKANIA:	50.09 m ²	
PIĘTRO:	POW. BALKONU:	POW. LOGGI:	
0			
KLATKA:	POW. TARASU:	POW. OGRÓDKA:	
B		17.61 m ²	
LEGENDA:			

UWAGA:

- POWIERZCHNIE LICZONE WEDŁUG NORMY PN-ISO 9836
- ZE WZGLĘDU NA TRWAJĄCE PRACE PROJEKTOWE POWIERZCHNIE I/LUB WYMIARY MOGĄ ULEC ZMIANIE
- WYPOSAŻENIE TYLKO W CELACH PREZENTACJI, NIE STANOWI ZOBOWIĄZANIA UMOWNEGO
- NINIEJSZY PROJEKT NIE STANOWI OFERTY W ROZUMIENIU PRZEPISÓW KODEKSU CYWILNEGO
- WYJŚCIE NA TARAS/ LOGGIE/ - MOŻLIWA RÓŻNICA POZIOMÓW
- PIONY KANALIZACYJNE I PIONY WENTYLACYJNE STANOWIĄ CZĘŚĆ WSPÓLNĄ, INSTALACJI BUDYNKU
- W PRZYPADKU WYSTĘPOWANIA OTWORU REWIZYJNEGO NA PIONIE MUSI BYĆ ZAPEWNIONY DOSTĘP DO NIEGO, ZGODNIE Z DOKUMENTACJĄ TECHNICZNA
- W PRZYPADKU WYSTĘPOWANIA PODWÓJNYCH DRZWI BALKONOWYCH, TYLKO JEDNO SKRZYDŁO DRZWIOWE JEST WYPOSAŻONE W KLAMKĘ