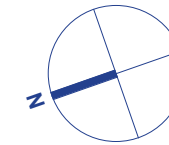
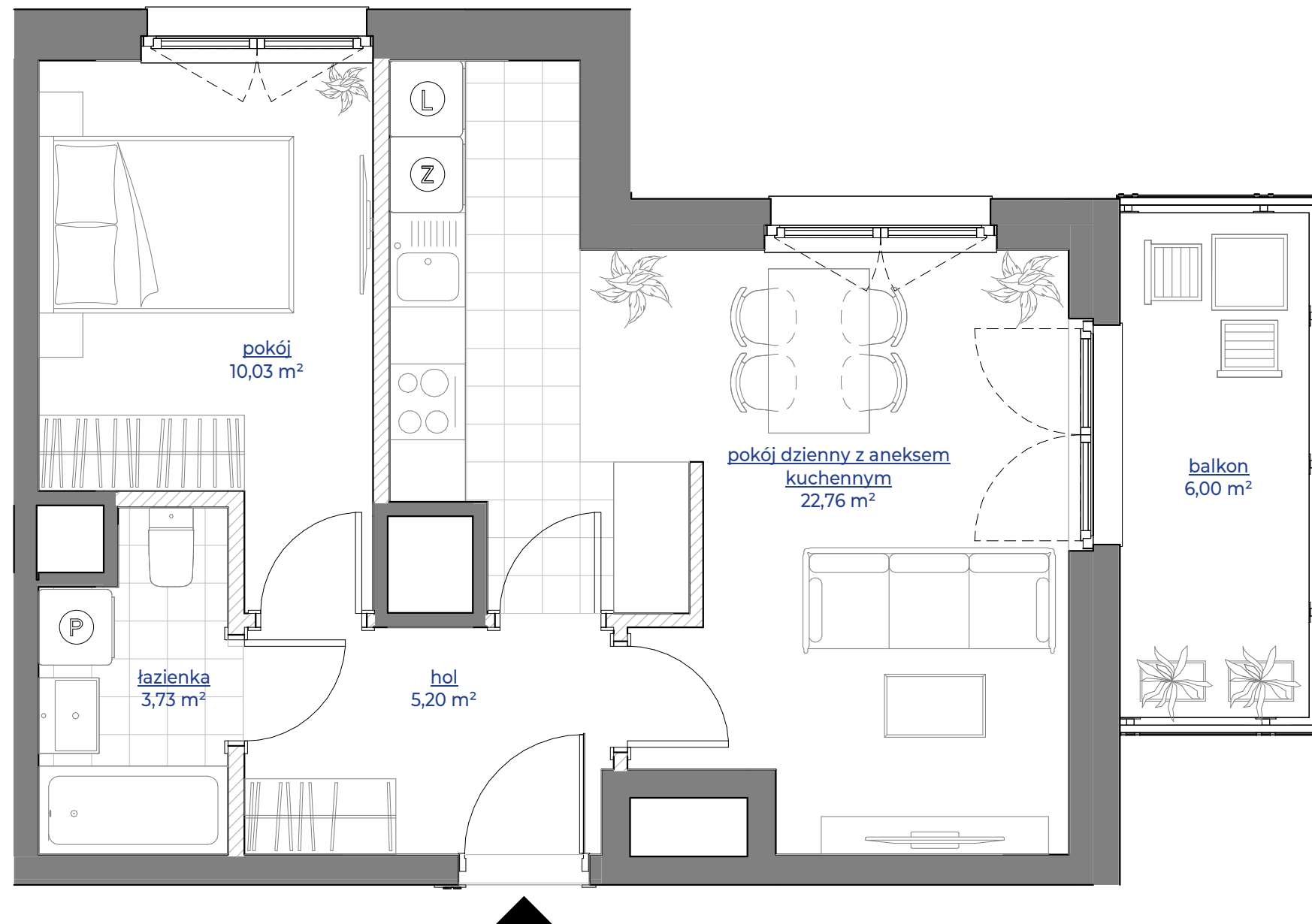


# MIESZKANIE NR 182 • 2 POKOJE • 43,21 m<sup>2</sup>



## spraviva

Spraviva - Dmowskiego 64 Sp. z o. o.  
www.64dmowskiego.pl

64 DMO  
WSKIEGO

Poznań  
ul. R. Dmowskiego  
dzielnica Łazarz

### DANE LOKALU:

LOKAL NR	LICZBA POKOI	POW. SPRZEDAŻOWA
182	2	43,21 m <sup>2</sup>
BUDYNEK NR	KLATKA NR	PIĘTRO
B	C	5

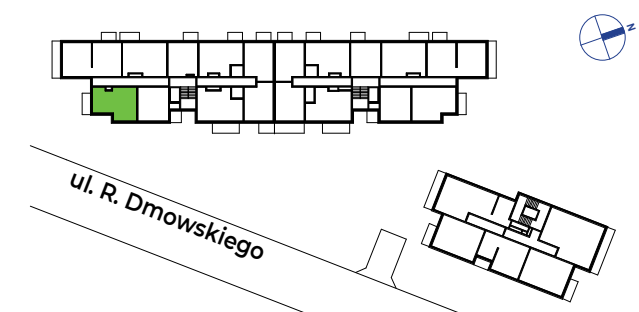
### ZESTAWIENIE POWIERZCHNI

pokój dzienny z aneksem kuchennym	22,76 m <sup>2</sup>
pokój	10,03 m <sup>2</sup>
hol	5,20 m <sup>2</sup>
łazienka	3,73 m <sup>2</sup>
<b>Powierzchnia użytkowa</b>	<b>41,72 m<sup>2</sup></b>

Powierzchnia zajęta przez elementy nadające się do usunięcia lub innej aranżacji, w tym ścianki działowe nie będące elementem konstrukcji i nie zawierające szachtów instalacyjnych 1,49 m<sup>2</sup>

balkon 6,00 m<sup>2</sup>

### POŁOŻENIE MIESZKANIA W BUDYNKU



**WARTOŚĆ  
BRUTTO (PLN)**

**PROJEKTANT**

**dementi**  
Dementi Sp. z o.o. Sp.k.

1. Aranżacja lokalu mieszkalnego przedstawiona na rzucie jest przykładowa.

2. Powierzchnia sprzedażowa stanowi sumę powierzchni użytkowej lokalu oraz powierzchni lokalu zajętej przez elementy nadające się do usunięcia lub innej aranżacji, w tym ścianki działowe nie będące elementem konstrukcji i nie zawierające szachtów instalacyjnych.

3. Powierzchnia użytkowa lokalu określona jest na podstawie Rozporządzenia Ministra Rozwoju z dnia 11 września 2020 r. w sprawie szczegółowego zakresu i formy projektu budowlanego oraz uwzględnieniu treści Polskiej Normy PN-ISO 9836:2022-07.

4. Niniejsza karta katalogowa opracowana została na podstawie projektu wykonawczego. W toku dalszego projektowania, budowy lub zmian lokatorskich, mogą nastąpić zmiany w stosunku do informacji zawartych na karcie katalogowej, w szczególności w zakresie: powierzchni sprzedażowej, powierzchni użytkowej, układu pomieszczeń oraz usytuowania elementów nadających się do usunięcia lub innej aranżacji, takich jak np. ścianki działowe.

5. Informacje na karcie nie stanowią oferty handlowej w rozumieniu art. 66 kodeksu cywilnego.

0 1 2 3 4 5m