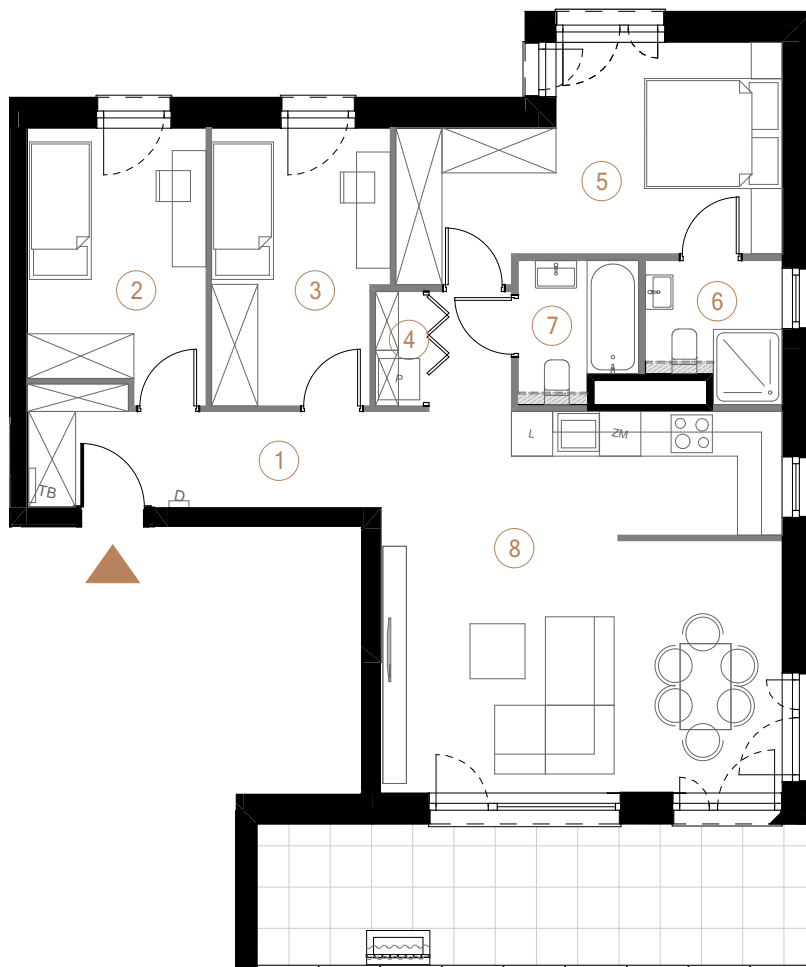
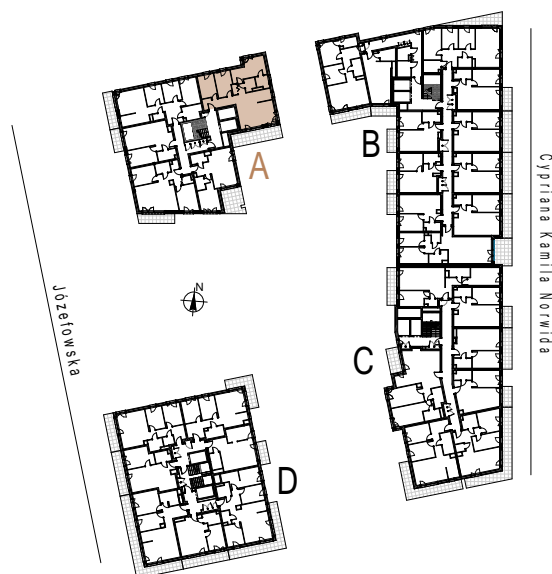


budynek A piętro 1 powierzchnia mieszkania 85,28 m<sup>2</sup> liczba pokoi 4



Ściany działowe Ściany nośne

1	przedpokój	12,03
2	pokój 1	9,88
3	pokój 2	9,98
4	pralnia	1,16
5	pokój 3	15,13
6	łazienka 1	3,72
7	łazienka 2	3,33
8	salon + aneks kuchenny	30,05
		85,28 m <sup>2</sup>
balkon		17,00



Cypriana Kamila Norwida