

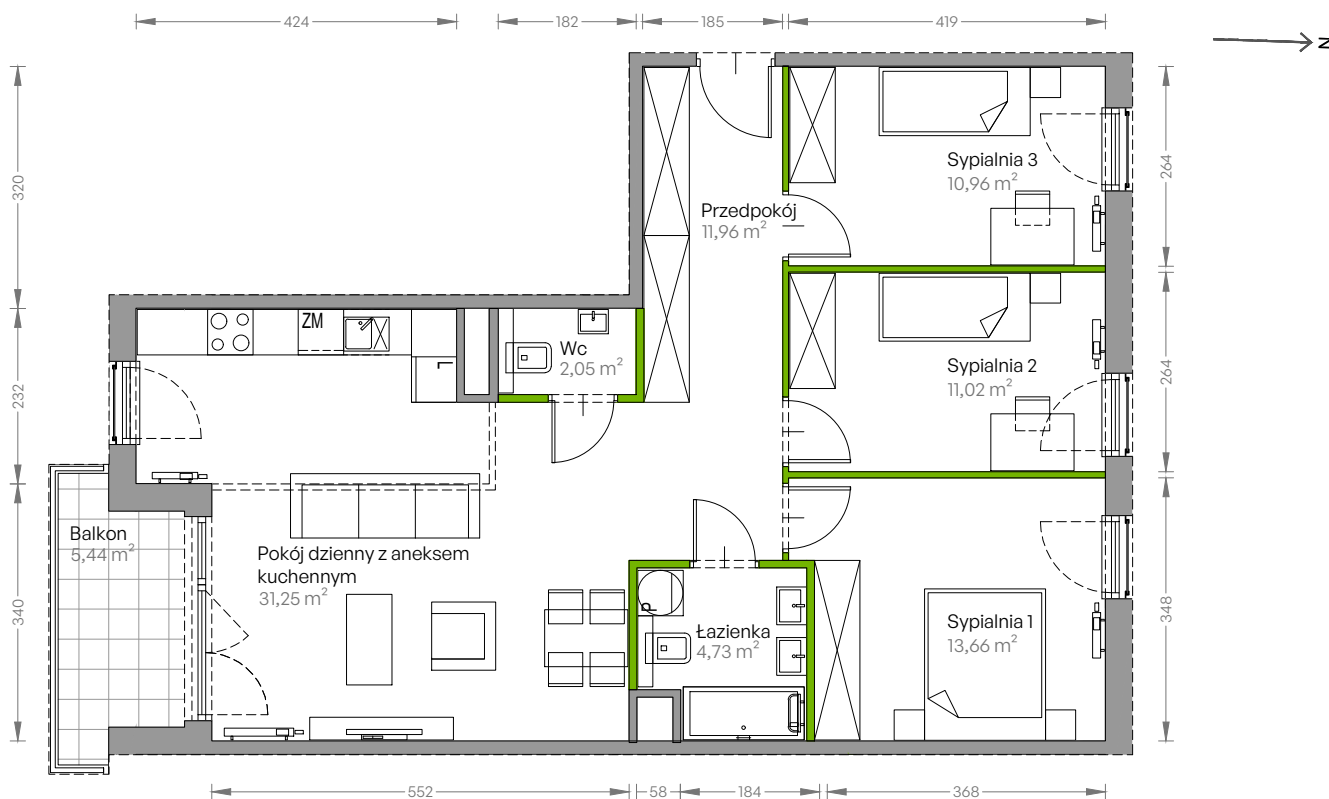
Centralna Vita.

nr E.289



Powierzchnia **85,63 m²**

Piętro 3

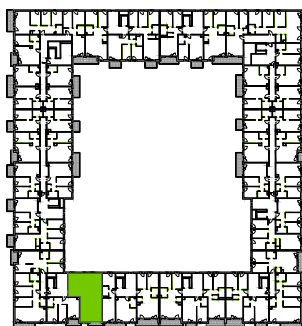


Aranżacja mieszkania jest przykładowa

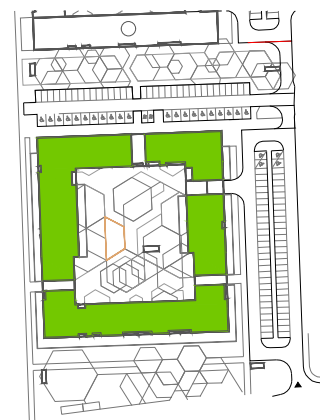
Powierzchnia użytkowa

przedpokój	11,96 m ²
sypialnia 1	13,66 m ²
sypialnia 2	11,02 m ²
sypialnia 3	10,96 m ²
pokój dzienny z aneksem kuchennym	31,25 m ²
łazienka	4,73 m ²
wc	2,05 m ²
Razem	85,63 m²
+ balkon	5,44 m ²

Rzut kondygnacji Piętro 3



Plan osiedla Budynek E



U nas nigdy nie płacisz za powierzchnię pod ścianami działowymi!

Powierzchnia użytkowa wg PN-ISO 9836:1997

