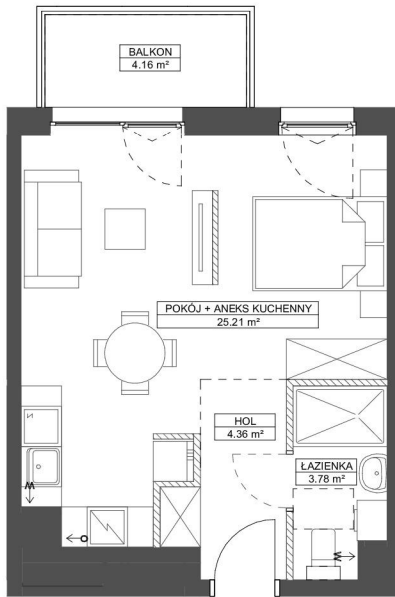


# FORESTERIA

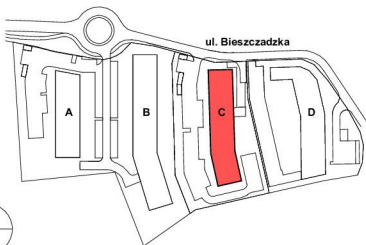
BUDYNEK C

GDYNIA - KACZE BUKI, UL. BIESZCZADZKA

KARTA MARKETINGOWA



SCHEMAT LOKALIZACJI:



**ROBYG**

**KAJAR INVESTMENT sp. z o.o.**

Ul. Górczewska 5/7/9 lok.16, 01-189 Warszawa



**BJK Architekci Sp. z o.o.**

UL. BOLESŁAWA PRUSA 18, 81-431 GDYNIA  
TEL. 506 314 286

FAZA:

2B

DATA:

09.01.2025

NR MIESZKANIA:

C.2.M.07

IŁOŚĆ POKOI:

2

POW. UŻYTKOWA MIESZKANIA PN-ISO 9836:

33,35 m<sup>2</sup>

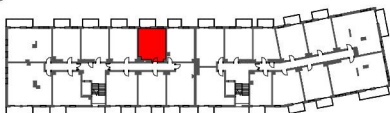
POW. MIESZKANIA POD ŚCIANKAMI:

0,84 m<sup>2</sup>

ŁĄCZNA POWIERZCHNIA MIESZKANIA:

34,19 m<sup>2</sup>

SCHEMAT LOKALU MIESZKALNEGO NA PIĘTRZE:



PIĘTRO:

2

POW. BALKONU:

4,16 m<sup>2</sup>

POW. LOGGI:

-

KLATKA:

A

POW. TARASU:

-

POW. OGRÓDKA:

-

LEGENDA:

ŚCIANKI   
 WYJĄGI WENTYLACYJNE   
 MIEJSCE PODŁĄCZENIA OKAPU KUCHENNEGO

UWAGA:

- POWIERZCHNIE LICZONE WG NORMY PN-ISO 9836  
 - ZE WZGLĘDU NA TRWAŁE PRACE PROJEKTOWE POWIERZCHNIE I LUB WYMIARY MOGĄ LIEĆ ZMIENIE  
 - WYPOSAŻENIE TYLKO W CELACH PREZENTACJI, NIE STANOWI ZOBOWIĄZANIA IMOWNEGO  
 - NIE JEST PROJEKTEM NIE STANOWI OFERTY, W RZECZYM PRZEPISÓW KODK-SO CYFROWEGO  
 - WYŚCIE NA BALKON I TARAS - MOŻLIWA RÓŻNICA POZIOMY  
 - PIONY KANAŁY CIĘŻNIE I PIONY WENTYLACYJNE STANOWIĄ CZĘŚĆ WSPÓLNA METALACJI BUDYNKU  
 - W PRZYPADKU WYSTĘPOWANIA OTWÓRU REWIZYJNEGO NA PIONIE, MUSI BYĆ ZAPROWADZONY DOSTĘP DO NIEGO,  
 ZOBOWIĄZANE Z DOKUMENTACJĄ TECHNICZNĄ  
 - W PRZYPADKU WYSTĘPOWANIA PODWÓJNYCH DRZWI BALKONOWYCH TYLKO JEDNO SKRZYDŁO DRZWIOWE  
 JEST WYPOSAŻONE W KLAMKĘ

SCHEMAT MA CHARAKTER B. JEDYNE POŁĄCZONY. W PRZYPADKU EWENTUALNYCH ROZBIŻNOŚCI POMIĘDZY SCHEMATEM A PROJEKTEM BUDOWLANYM, WYDĄCY JEST PROJEKT BUDOWLANY.