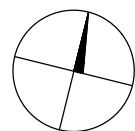




SKALA 1:50 ( przy wydruku w formacie A3)

KIERUNEK PÓŁNOCY:



UWAGI:

1. Powierzchnie pomieszczeń oraz wymiary podano z uwzględnieniem tynków.
2. Powierzchnia użytkowa lokalu liczona zgodnie z zasadami zawartymi w Polskiej Normie PN-ISO 9836: 1997. Do powierzchni użytkowej lokalu wlicza się powierzchnię elementów nadających się do demontażu (rury, kanały, ścianki działowe). Nie są wliczane powierzchnie otworów na drzwi i okna, nisze w elementach zamykających oraz ściany nienadające się do demontażu.
3. Rysunek opracowano na podstawie projektu budowlanego.

4. Powierzchnie i wymiary mogą ulec niewielkim zmianom wynikającym z realizacji obiektu.
5. Wysokość pomieszczeń od szlichty do powierzchni wykończonego sufitu wynosi nie mniej niż 265cm.
6. Przedstawiona na rzucie aranżacja lokalu mieszkalnego ma charakter przykładowy. Rozmieszczenie urządzeń sanitarnych, kuchennych i grzejników może ulec zmianie.
7. Drzwi wewnętrzne, meble, urządzenia sanitarne i kuchenne nie stanowią elementu wyposażenia lokalu mieszkalnego.
8. Na rysunku nie pokazano rozprawdzeń instalacyjnych.

LEGENDA:

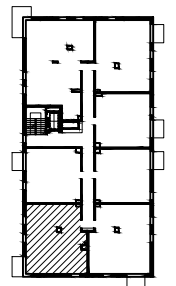
- Ściana konstrukcyjna, lub ściana pionu instalacyjnego (brak możliwości ingerencji w geometrię)
- Ściana działowa, nadająca się do ewentualnego demontażu
- Ściana działowa, brak możliwości demontażu (brak możliwości rezygnacji z łazienki oraz z kuchni w mieszkaniu jednopokojowym)
- Wymiary okna szer./wys.
- Drzwi wejściowe do mieszkania
- Obrys balkonu powyżej
- Tablica mieszkaniowa
- Pralka wolnostojąca ładowana od frontu
- Pralka wolnostojąca ładowana od góry

INWESTOR:  
APM MARYSIN V sp. z o.o.  
ul. Bartycka 85 lokal U1  
00-716 Warszawa

INWESTYCJA:  
BUDOWA BUDYNKU MIESZKALNEGO  
WIELORODZINNEGO Z GARAŻEM  
PODZIEMNYM, NIEZBĘDNĄ  
INFRASTRUKTURĄ TECHNICZNĄ I  
WJAZDEM NA TEREN INWESTYCJI  
DZ. EW. NR 71/1, 91, 57/4  
OBRĘB 3-07-15

APARTAMENTY  
NOWY MARYSIN

LOKALIZACJA MIESZKANIA W BUDYNKU:



NUMER MIESZKANIA	19
PIĘTRO	2
LICZBA POKOI	3
POWIERZCHNIA UŻYTKOWA	68,98 m <sup>2</sup>

01. HOL	7,01 m <sup>2</sup>
02. SZAFKA WBUDOWANA	2,27 m <sup>2</sup>
03. SYPIALNIA	11,93 m <sup>2</sup>
04. POKÓJ DZIENNY Z ANEKSEM	28,08 m <sup>2</sup>
05. SYPIALNIA	13,01 m <sup>2</sup>
06. ŁAZIENKA	4,99 m <sup>2</sup>
07. BALKON	3,81 m <sup>2</sup>
08. POWIERZCHNIA POD ŚCIANAMI DZIAŁOWYMI	1,69 m <sup>2</sup>

\* Powierzchnia ścianek działowych nadających się do demontażu wg przykładowej aranżacji przedstawionej na rysunku

DATA: LISTOPAD 2022

PROJEKTANT:

Kruszewski Architekci Sp. z o.o.  
ul. Rakowiecka 45/11  
02-528 Warszawa