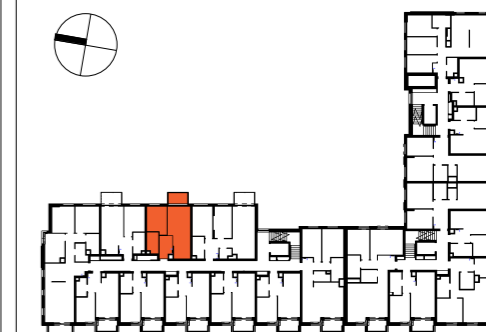


**splot**  
WOLA

+48 530 100 707  
www.splotwola.com

BUDYNEK MIESZKALNY WIELORODZINNY  
Z LOKALAMI USŁUGOWYMI W PARTERZE,  
GARAŻEM PODZIEMNYM  
I ZAGOSPODAROWANIEM TERENU  
PRZY UL. SOWIŃSKIEGO 28  
W DZIELNICY WOLA M. ST. WARSZAWY

PLAN SYTUACYJNY



ul. Sowińskiego

2 PIĘTRO

MIESZKANIE F1.C.02.09  
KLATKA NR MIESZKANIA  
FAZA PIĘTRO

LICZBA POKOI POWIERZCHNIA UŻYTKOWA WYSOKOŚĆ  
(w stanie deweloperskim)  
2 40.54 m<sup>2</sup> 2.72m

WYKAZ POWIERZCHNI POMIESZCZEŃ

1	SALON Z ANEKSEM	20.27 m <sup>2</sup>
2	POKÓJ	10.13 m <sup>2</sup>
3	ŁAZIENKA	4.61 m <sup>2</sup>
4	PRZEDPOKÓJ	5.53 m <sup>2</sup>
5	BALKON	4.05 m <sup>2</sup>

INNE MIESZKANIA O PODOBNYM UKŁADZIE

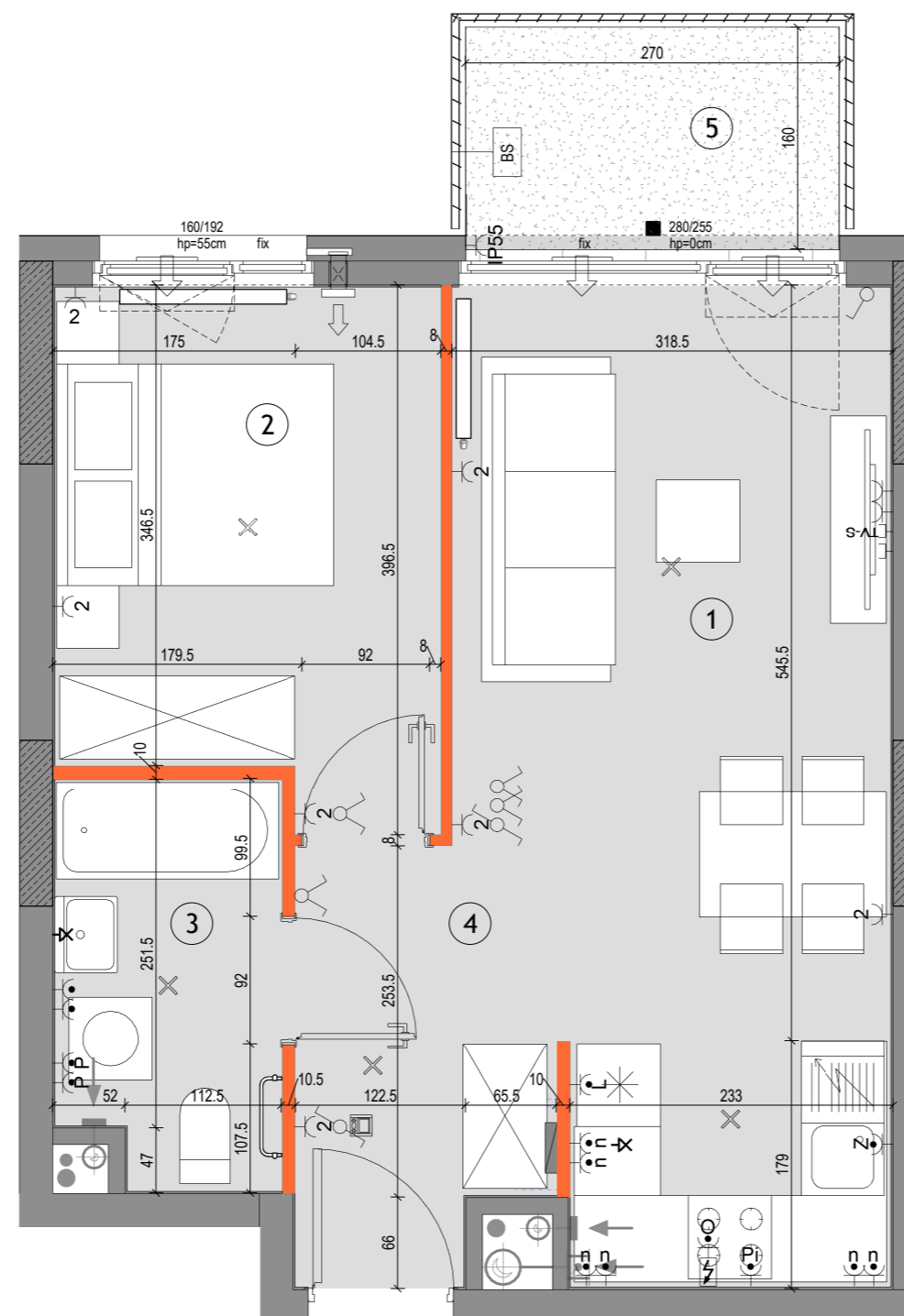
PIĘTRO	0	1	2	3	4	5	6	7
NUMER		C.01.09	X	C.03.09	C.04.09	C.05.09	C.06.09	



Witamy  
w okolicy.

Matexi Polska  
ul. Jana Pawła II 29  
00-867 Warszawa  
www.matexpolska.pl

**HRA** HERMANOWICZ  
REWSKI  
ARCHITEKCI



SKALA: 0 1 2 3 4 5

	Ściany nierozbieralne: muryne/żelbetowe		Ogrodzenie systemowe		Wpust odwodnienia		Wypust elektryczny 230V/400V		Gniazdo sieci strukturalnej RJ45 kat.5e
	Ściany demontowalne		Przegroda międzylokalowa pełna / szklana		Pion kanalizacyjny		Gniazdo lodówki ~230V/16A, IP44		Gniazdo RTV+SAT
	Wykończenie balkonów / tarasów /loggi: płytki gresowe na buzonach		Opaska żwirowa		Wideodomofon mieszkaniowy		Gniazdo zmywarki ~230V/16A, IP44		Wypust oświetleniowy ścienny, ~230V
	Wykończenie balkonów: żywica poliuretanowa		Grzejnik płytowy		Tablica teletechn mieszkaniowa		Gniazdo piekarnika ~230V/16A, IP44		Wypust oświetleniowy sufitowy, ~230V
	Żywopłot / donice balkonowe tarasowe		Grzejnik łazienkowy		proponowana lokalizacja jednostki zewnętrznej klimatyzacji		Gniazdo nad blatem ~230V/16A, IP44		Wyłącznik ścienny ~230V/10A, IP20
	Balustrada stalowa ażurowa		Pion okapu kuchennego (króciec r125mm)		proponowana lokalizacja otworu pod klimatyzację		Gniazdo okapu ~230V/16A, IP44		Wyłącznik pojedynczy ~230V/10A, IP20
	Balustrada półpełna z murkiem		Pion wentylacyjny (króciec r125mm)		Gniazdo ~230V/16A, IP20		Gniazdo pralki ~230V/16A, IP44		Wyłącznik pojedynczy ~230V/10A, IP44
	Balustrada wysoka - na roślinność		Nawietrzaki antysmogowe (ścienne glikowe i okienne)		Gniazdo podwójne ~230V/16A, IP20		Gniazdo natynkowe ~230V/16A, IP55		Przycisk dzwonekowy ~230V/10A, IP20
			Złączka do podlewania		Gniazdo ~230V/16A, IP44				Oświetlenie na balkonie - kinkiet

**KARTA KATALOGOWA JEST ZAŁĄCZNIKIEM DO UMOWY**  
Zgodnie z PN-ISO 9836:2022-07 powierzchnia użytkowa lokalu jest obliczana w metrach kwadratowych z dokładnością do dwóch miejsc po przecinku, dla wymiarów lokalu w stanie wykończonym na poziomie podłogi. Do powierzchni użytkowej nie wlicza się powierzchni elementów nadających się do demontażu (rur, kanałów, ścianek działowych) oraz loggi, balkonów czy tarasów. Wymiary podane są w stanie wykończonym. Wymiary, wysokość i powierzchnie mogą ulec nieznacznym zmianom. Instalacje oraz urządzenia elektryczne, sanitarne i drzwi wewnętrzne nie stanowią wyposażenia lokali. Instalacja klimatyzacji zgodnie z rysunkiem oraz legendą rysunku. Przedstawiono przykładowe rozmieszczenie urządzeń sanitarnych i kuchennych. Podłoga pod posadzką wykonaną ze szlifity. Na warstwy wykończeniowe podłóg przewidziano 2cm. Zabrania się ingerencji w elementy nośne budynku oraz szachty instalacyjne.