

3 pokoje z aneksem | 66.58 m²

Budynek **A**
Mieszkanie **27**
Piętro **2**
Liczba pokoi **3**

Zestawienie powierzchni

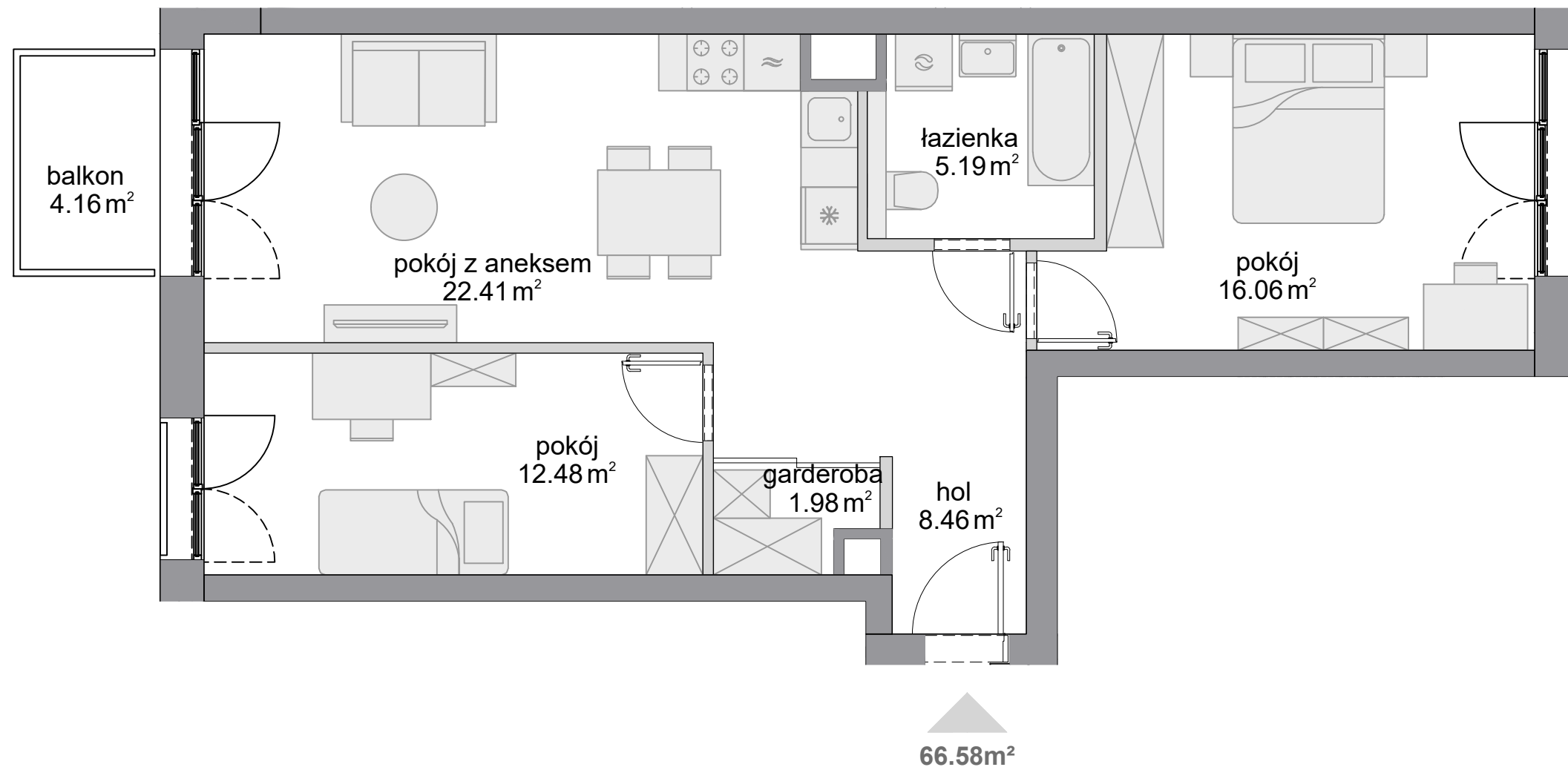
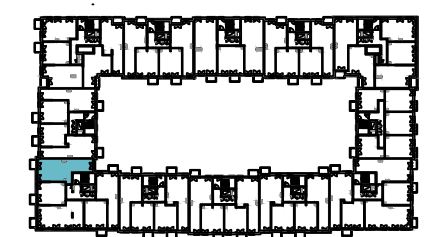
Powierzchnia użytkowa	66.58 m ²
Pow. ścian do demontażu	1.41 m ²
Powierzchnia łączna	67.99 m ²

Zestawienie pomieszczeń

hol	8.46m ²
pokój z aneksem	22.41m ²
pokój	16.06m ²
pokój	12.48m ²
garderoba	1.98m ²
łazienka	5.19m ²
balkon	4.16m ²

Schemat budynku

ul. Posag 7 Panien



■ ściany niedemontowalne □ ściany z możliwością demontażu

KARTA KATALOGOWA OPRACOWANA NA PODSTAWIE PROJEKTU BUDOWLANEGO, W LOKALACH MOGĄ WYSTĄPIĆ ZMIANY WPROWADZONE NA ETAPIE PROJEKTU WYKONAWCZEGO. WYMIARY I POWIERZCHNIE SĄ LICZONE WEDŁUG ROZPORZĄDZENIA MINISTRA ROZWOJU Z DNIA 11 WRZEŚNIA 2020 R. W SPRAWIE SZCZEGÓŁOWEGO ZAKRESU I FORMY PROJEKTU BUDOWLANEGO, ZGODNIE Z ZASADAMI ZAWARTYMI W POLSKIEJ NORMIE PN-ISO 9836:2022-07. OSTATECZNA POWIERZCHNIA ZOSTANIE OBLICZONA NA PODSTAWIE POMIARU POWYKONAWCZEGO, ZGODNIE Z POWYŻEJ WYMIENIONĄ NORMĄ. ARANŻACJA MIESZKANIA (T.J. DRZWI WEWNĘTRZNE, MEBLE, SPRZĘT AGD I RTV) MA CHARAKTER POGLĄDOWY I NIE STANOWI WYPOSAŻENIA LOKALU W STANDARDZIE OFEROWANYM DO SPRZEDAŻY. POMIARÓW POD ZAKUP MEBLI URZĄDZEŃ I WYPOSAŻENIA NALEŻY DOKONAĆ Z NATURY, PO ZAKOŃCZENIU REALIZACJI.