




Legenda:

-  Ściany działowe z możliwością demontażu
-  Ściany działowe
-  Ściany konstrukcyjne

Uwagi:

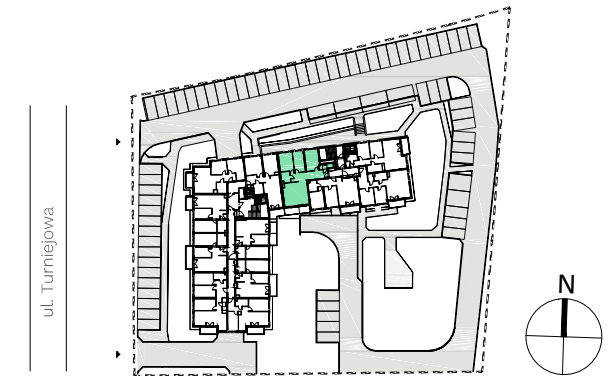
Przy obliczaniu powierzchni uwzględniono normę PN-ISO 9836.
Powierzchnia balkonu/loggi może ulec zamianie o 5%.
Wymiary podano w stanie surowym.
Przedstawiona aranżacja lokalu jest przykładowa, rysunki w tym zakresie mają charakter informacyjny i nie stanowią oferty w rozumieniu przepisów Kodeksu Cywilnego.

Turniejowa 59

Podgórze Duchackie

Kraków

ul. Wincentego Witosa



Piętro-2

Mieszkanie-89

1. Przedpokój	15,34 m ²
2. Pok. dzienny/aneks kuchenny	27,68 m ²
3. Łazienka 1	4,32 m ²
4. Pokój	12,94 m ²
5. Pokój	10,87 m ²
6. Pokój	13,78 m ²
7. Łazienka 2	2,92 m ²

Powierzchnia pod ścianami działowymi z możliwością demontażu 1,81 m²

Powierzchnia użytkowa 89,66 m²

Balkon 8,29 m²

Biuro Sprzedaży: ul. Armii Krajowej 19, tel.:12 639 57 00

EKOPARK www.ekopark.pl