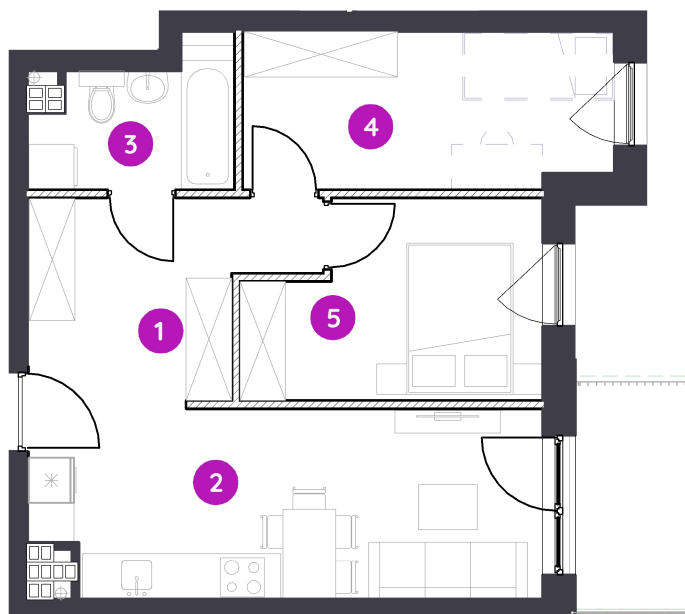


# Murapol Osiedle Faktoria

Łódź | al. 1 Maja



mieszkanie **2.B.3.09**

piętro **3**

budynek **2**

1. Przedpokój **9,19 m<sup>2</sup>**

2. Salon/Aneks kuchenny **16,10 m<sup>2</sup>**

3. Łazienka **4,36 m<sup>2</sup>**

4. Garderoba **10,09 m<sup>2</sup>**

5. Pokój **9,38 m<sup>2</sup>**

metraż **49,12 m<sup>2</sup>**

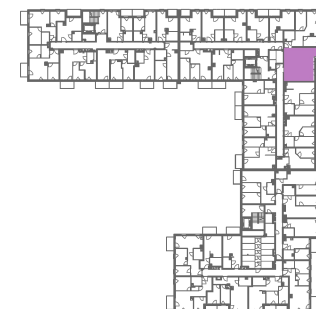
balkon **4,50 m<sup>2</sup>**



0 1 2 5 m

Podziałka podana z tolerancją +/- 5%

Aranżacja mieszkania ma charakter podglądowy



Biuro Sprzedaży: Łódź, aleja 1 Maja 123; - T: **42 237 16 75**, M: [lodz@murapol.pl](mailto:lodz@murapol.pl). Centrala: Bielsko-Biała, ul. Partyzantów 51, T: 33 819 33 33, M: [sekretariat@murapol.pl](mailto:sekretariat@murapol.pl), [murapol.pl](http://murapol.pl)

UWAGA: Powierzchnia liczona wg PN-ISO 9836; 2022. Na etapie projektu wykonawczego i realizacji obiektu mogą wystąpić korekty w powierzchni lokali i układzie ścian, powierzchnia liczona w stanie wykończonym. Do obliczeń przyjęto 1,5 cm tynku.