

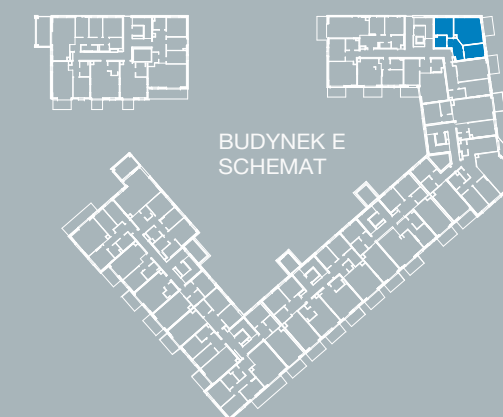
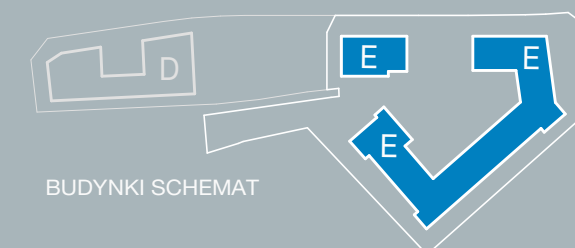
LICZBA POKOI	3
METRAŻ	55.17 m <sup>2</sup>
PIĘTRO	1



01 SALON+AK / LIVING ROOM+KITCH.	22.38 m <sup>2</sup>
02 POKÓJ / ROOM	11.05 m <sup>2</sup>
03 POKÓJ / ROOM	9.14 m <sup>2</sup>
04 ŁAZIENKA / BATHROOM	4.54 m <sup>2</sup>
05 HOL / HALL	8.06 m <sup>2</sup>
06 BALKON / BALCONY	5.88 m <sup>2</sup>

ŚCIANKI DZIAŁOWE O POWIERZCHNI 1.41m<sup>2</sup> NADAJĄCE SIĘ DO DEMONTAŻU

#### RZUT KONDYGNACJI Z ZAZNACZONYM MIESZKANIEM



Ściany konstrukcyjne i kominy - elementy stałe    Ściany działowe nadające się do demontażu.

#### UWAGA:

- W toku realizacji prac budowlanych mogą wystąpić zmiany w stosunku do informacji zawartych na kartach katalogowych, w tym w powierzchniach, wymiarach, usytuowaniu elementów i punktów instalacyjnych. Podane wymiary są wymiarami w świetle pionowych przegród w stanie surowym.
- Powierzchnie liczone są według normy PN-ISO 9836:2015 dla wymiarów lokalu w stanie wykończonym. Do powierzchni lokalu nie wlicza się powierzchni pod ścianami działowymi nadającymi się do demontażu.
- Przedstawiona aranżacja, w tym drzwi wewnętrzne, umeblowanie, ceramika sanitarna, sprzęt AGD i RTV, ma charakter przykładowy i nie stanowi wyposażenia nabywanego lokalu. Pomiarów pod zakup mebli, urządzeń i wyposażenia należy dokonywać z natury, po zakończeniu realizacji.