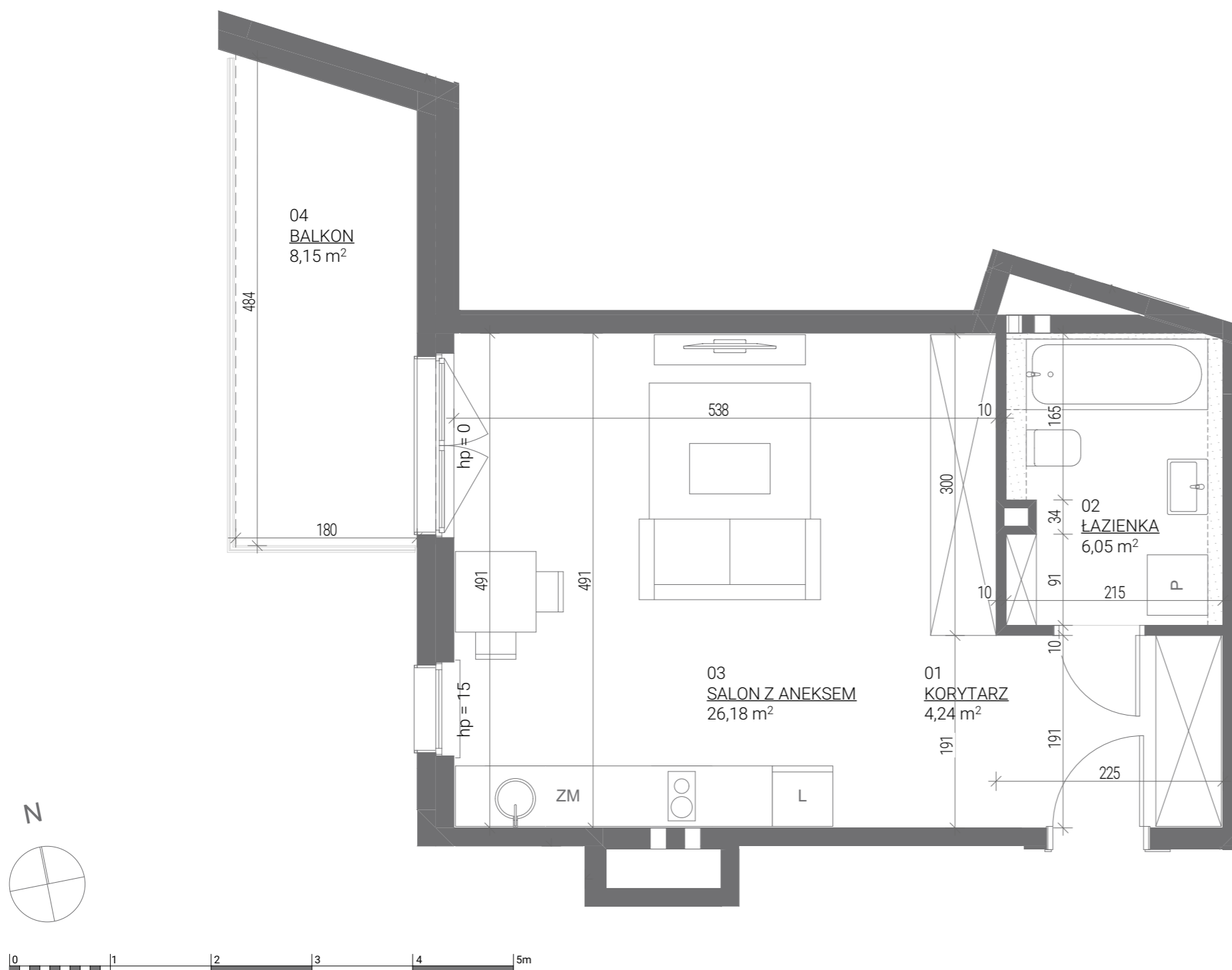
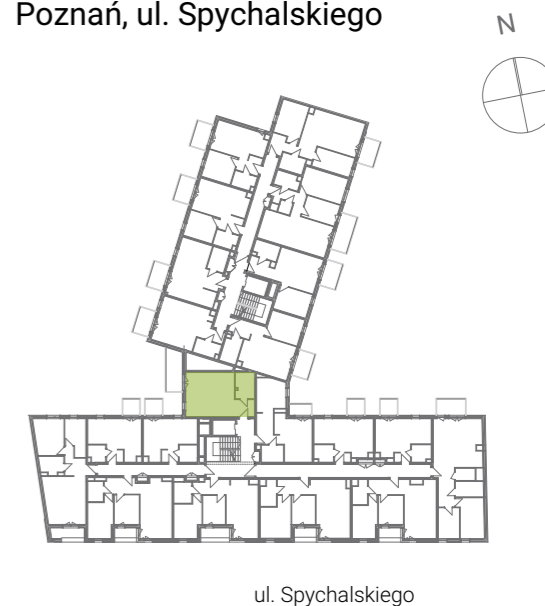


BUDYNEK MIESZKALNY WIELORODZINNY Z USŁUGAMI W PARTERZE

Poznań, ul. Spychalskiego



MIESZKANIE NR BB0401

TYP LOKALU	1 - POKOJOWE
KLATKA	B
KONDYGNACJA	05 (PIĘTRO 4)
MIESZKANIE	1

WYSOKOŚĆ POMIESZCZEŃ ok. 2,6 m

01 KORYTARZ	4,24 m ²
02 ŁAZIENKA	6,05 m ²
03 SALON Z ANEKSEM	26,18 m ²
POWIERZCHNIA UŻYTKOWA	36,47 m ²

04 BALKON 8,15 m²

LEGENDA:

- Ściany bez możliwości modyfikacji
- Ściany działowe z możliwością modyfikacji
- Przedścianki instalacyjne g-k poza zakresem stanu deweloperskiego

UWAGI:

1. Przedstawione urządzenia sanitarne i kuchenne, drzwi wewnątrzlokalowe, materiały wykończeniowe podłóg, okładziny ścienne, stopnie na tarasach oraz elementy aranżacji nie stanowią wyposażenia lokali mieszkalnych, a ich rozmieszczenie jest przykładowe.
2. Powierzchnia użytkowa pomieszczeń obliczona jest wg normy PN-ISO 9836: (1997). Powierzchnia użytkowa jest obliczana dla wymiarów budynku w stanie wykończonym na poziomie podłogi nie licząc listew przypodłogowych, progów itp. Powierzchnie pomieszczeń mogą ulec nieznacznej zmianie.

3. Wymiary na rzucie mieszkania podano w świetle konstrukcji (bez wykończeń). Realne wielkości pomierzone mogą się nieznacznie różnić od projektowanych, w zakresie zgodnym z warunkami odbioru robót budowlanych.
4. Wysokość lokalu podano z uwzględnieniem warstw wykończeniowych posadzki /2cm/ oraz grubości tynku na suficie.
5. Nawiew powietrza będzie odbywać się przez nawietrzaki ścienne lub okienne.
6. Niedopuszczalna jest ingerencja w elementy nośne budynku, elewację budynku oraz ściany międzylokalowe.