



BUDYNEK MIESZKALNY WIELORODZINNY Z USŁUGAMI - A3
ul. Hipoteczna 7/9 w Łodzi
DZ. EWID. NR 280/46; obręb B-29

www.hipotecznapark.pl

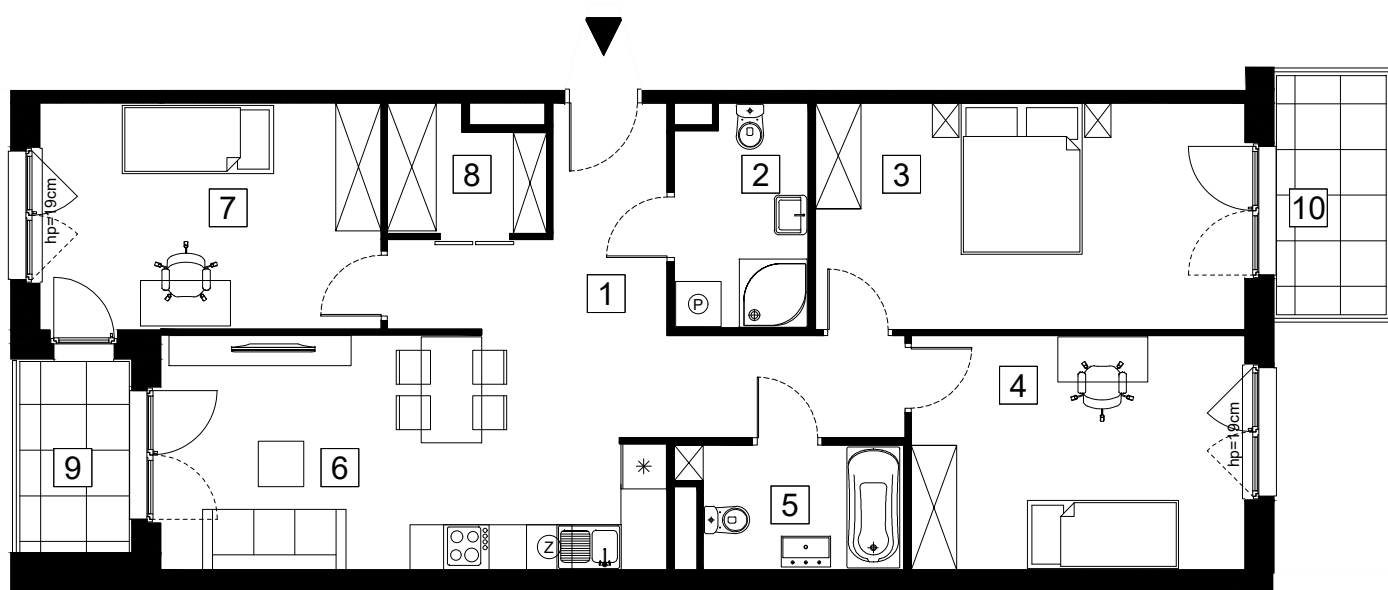
e-mail: bsmlodz@atal.pl

telefon: (+48) 42 632 90 57; (+48) 42 632 23 43

ATAL S.A. Biuro Sprzedaży Mieszkań ul. Drewnowska 43a lok. LB1 91-002 Łódź

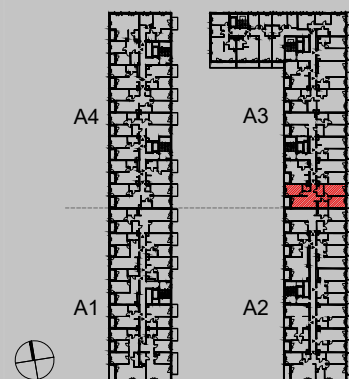


HIPOTECZNA PARK



SKALA 1:100

| MIESZKANIE A3-2-147 | | PIĘTRO 2 |
|------------------------------|---------------------------|----------------------------|
| 1 | KOMUNIKACJA | 14,85 m ² |
| 2 | ŁAZIENKA | 5,02 m ² |
| 3 | POKÓJ | 16,88 m ² |
| 4 | POKÓJ | 13,57 m ² |
| 5 | ŁAZIENKA | 4,51 m ² |
| 6 | SALON Z ANEKSEM KUCHENNYM | 17,28 m ² |
| 7 | POKÓJ | 13,39 m ² |
| 8 | GARDEROBA | 3,19 m ² |
| POWIERZCHNIA UŻYTKOWA | | 88,69 m² |
| 9 | LOGGIA | 3,83 m ² |
| 10 | BALKON | 4,69 m ² |



1. Wymiary pomieszczeń, lokalizację przyborów sanitarnych i inne podano na podstawie projektu budowlanego. W toku budowy mogą wystąpić różnice w stosunku do stanu wynikającego z projektu, wynikające ze specyfiki prac budowlanych.

2. Powierzchnia jest obliczona w świetle pionowych przegród w stanie wykończonym, przy uwzględnieniu tynków i okładzin o grubości 1,5cm, na poziomie podłogi bez uwzględnienia listew przypodłogowych, progów itp. Wymiary są podane w stanie bez wykończenia.

3. Powierzchnia użytkowa lokali określona jest na podstawie rozporządzenia Ministra Rozwoju w sprawie szczegółowego zakresu i formy projektu budowlanego z dnia 11 września 2020 r. oraz przy uwzględnieniu treści Polskiej Normy PN-ISO 9836:2022-07