

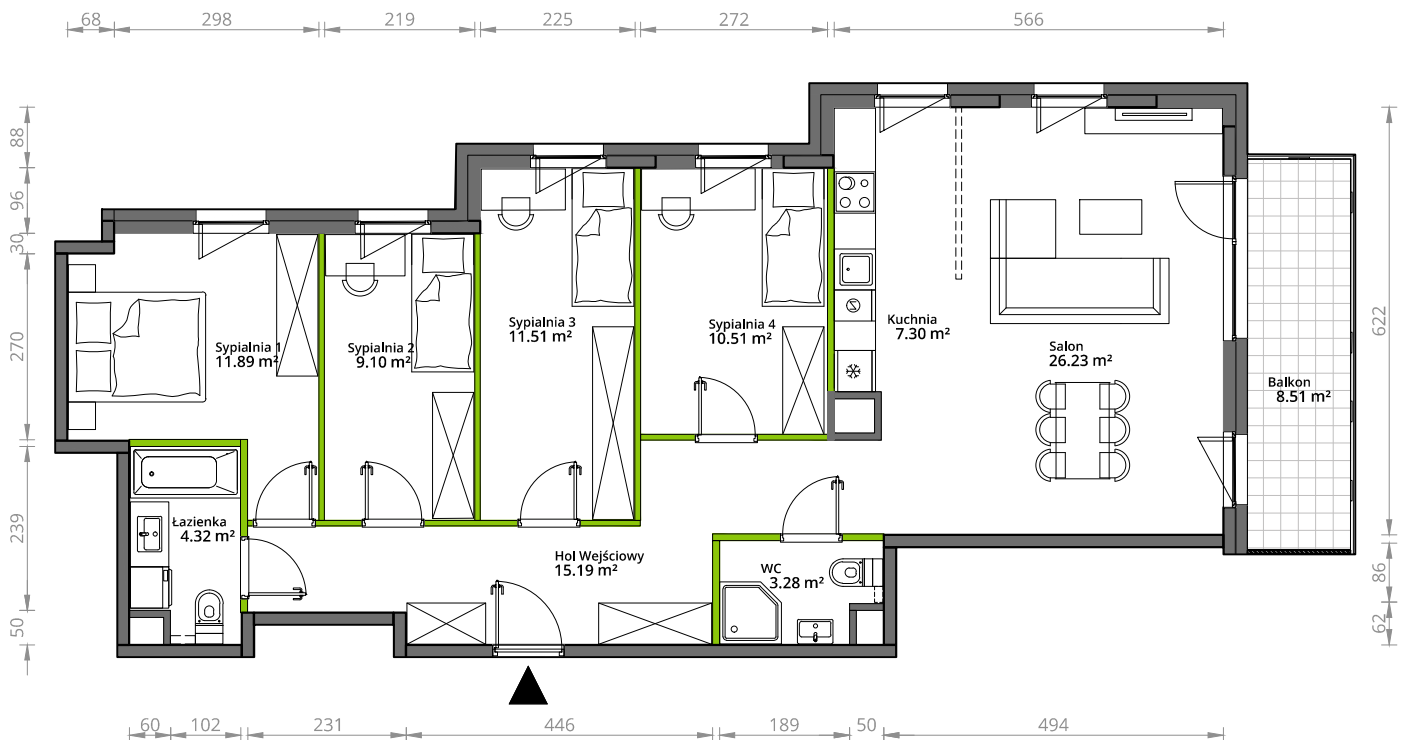
Aleje Praskie.

nr 6



Powierzchnia **99,33 m²**

Piętro 1

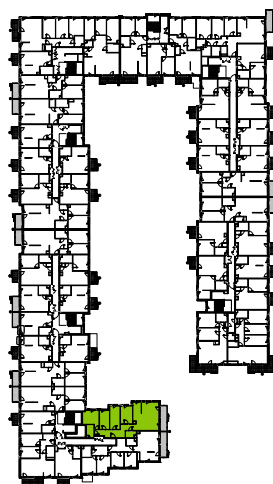


Aranżacja mieszkania jest przykładowa.

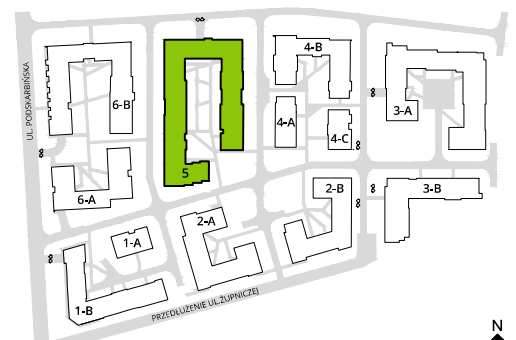
Powierzchnia użytkowa

hol wejściowy	15.19 m ²
łazienka	4.32 m ²
WC	3.28 m ²
sypialnia 1	11.89 m ²
sypialnia 2	9.10 m ²
sypialnia 3	11.51 m ²
sypialnia 4	10.51 m ²
salon	26.23 m ²
kuchnia	7.30 m ²
Razem	99,33 m²
+balkon	8.51 m ²

Rzut kondygnacji 1



Plan osiedla Budynek 5



U nas nigdy nie płacisz za powierzchnię pod ścianami działowymi.