

# 2 pokoje z aneksem | 42.87 m<sup>2</sup>

Budynek **A**  
Mieszkanie **42**  
Piętro **0**  
Liczba pokoi **2**

## Zestawienie powierzchni

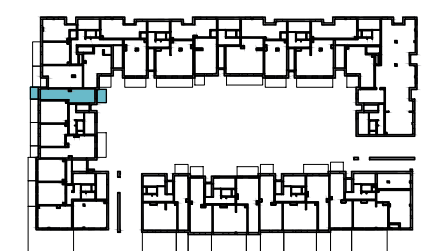
Powierzchnia użytkowa	42.87 m <sup>2</sup>
Pow. ścian do demontażu	1.01 m <sup>2</sup>
Powierzchnia łączna	43.88 m <sup>2</sup>

## Zestawienie pomieszczeń

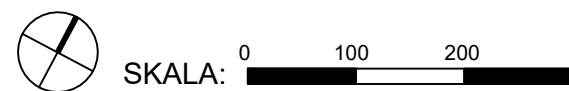
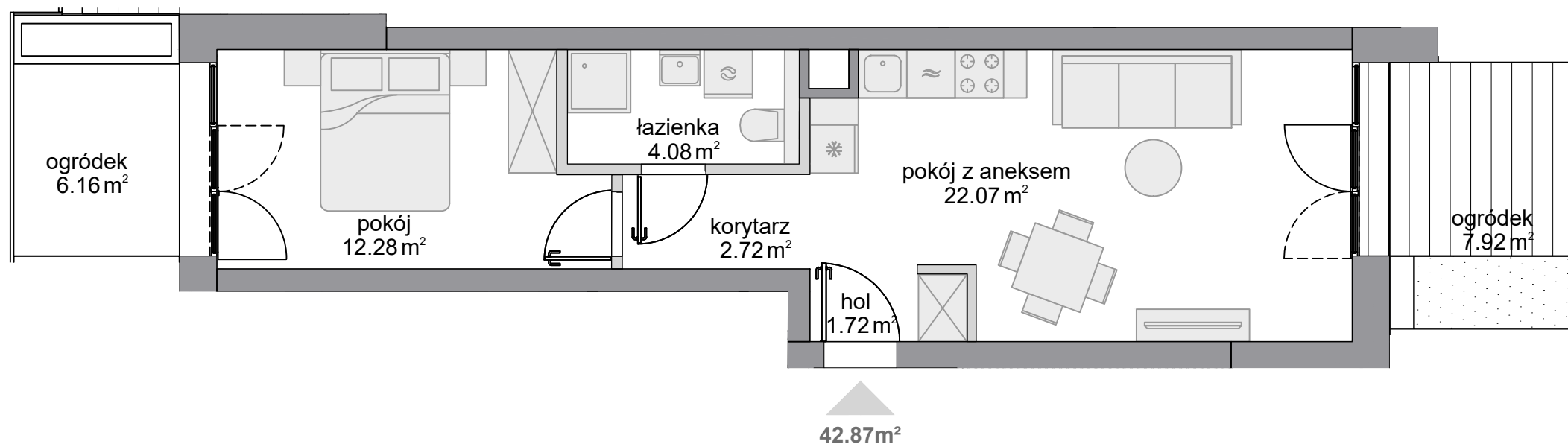
hol	1.72 m <sup>2</sup>
pokój z aneksem	22.07 m <sup>2</sup>
łazienka	4.08 m <sup>2</sup>
pokój	12.28 m <sup>2</sup>
korytarz	2.72 m <sup>2</sup>
ogródek	7.92 m <sup>2</sup>
ogródek	6.16 m <sup>2</sup>

## Schemat budynku

ul. Posag 7 Panien



ul. Karola Taylora



■ ściany niedemontowalne    □ ściany z możliwością demontażu

KARTA KATALOGOWA OPRACOWANA NA PODSTAWIE PROJEKTU BUDOWLANEGO, W LOKALACH MOGĄ WYSTĄPIĆ ZMIANY WPROWADZONE NA ETAPIE PROJEKTU WYKONAWCZEGO. WYMIARY I POWIERZCHNIE SĄ LICZONE WEDŁUG ROZPORZĄDZENIA MINISTRA ROZWOJU Z DNIA Z DNIA 11 WRZEŚNIA 2020 R. W SPRAWIE SZCZEGÓŁOWEGO ZAKRESU I FORMY PROJEKTU BUDOWLANEGO, ZGODNIE Z ZASADAMI ZAWARTYMI W POLSKIEJ NORMIE PN-ISO 9836:2022-07. OSTATECZNA POWIERZCHNIA ZOSTANIE OBLICZONA NA PODSTAWIE POMIARU POWYKONAWCZEGO, ZGODNIE Z POWYŻEJ WYMIENIONĄ NORMĄ. ARANŻACJA MIESZKANIA (T.J. DRZWI WEWNĘTRZNE, MEBLE, SPRZĘT AGD I RTV) MA CHARAKTER POGŁĄDOWY I NIE STANOWI WYPOSAŻENIA LOKALU W STANDARDZIE OFEROWANYM DO SPRZEDAŻY. POMIARÓW POD ZAKUP MEBLI URZĄDZEŃ I WYPOSAŻENIA NALEŻY DOKONAĆ Z NATURY, PO ZAKOŃCZENIU REALIZACJI.