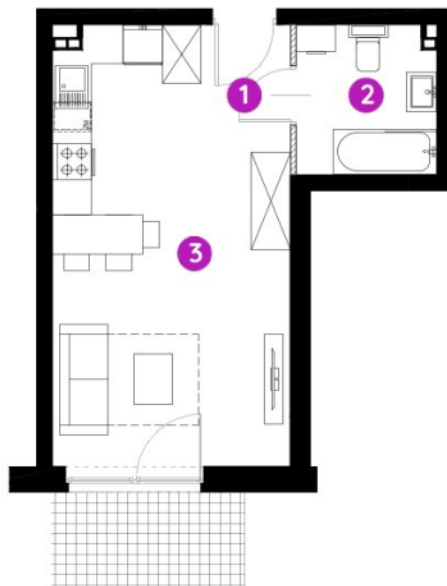


Murapol Osiedle Dynamia

Gdynia | ul. Wiczlińska



mieszkanie **2.A.0.01**

piętro **parter**

budynek **2**

1. przedpokój **3,29 m²**

2. łazienka **4,88 m²**

3. salon z aneksem kuch. **21,42 m²**

metraż **29,59 m²**

taras **4,5 m²**
ogródek **9 m²**



0 1 2 5m

Podziałka podana z tolerancją +/- 5%

Aranżacja mieszkania ma charakter poglądowy.

Biuro Sprzedaży: Gdynia, ul. Wiczlińska 107 - T: 58 355 53 33, M: gdynia@murapol.pl. Centrala: Bielsko-Biała, ul. Dworkowa 4, T: 33 819 33 33, M: sekretariat@murapol.pl, murapol.pl

Powierzchnia liczona wg PN-ISO 9836: 2022-07. Na etapie projektu wykonawczego i realizacji obiektu mogą wystąpić korekty w powierzchni lokali i układzie ścian, powierzchnia liczona w stanie wykończonym.

Do obliczeń przyjęto 1,5 cm tynku.