

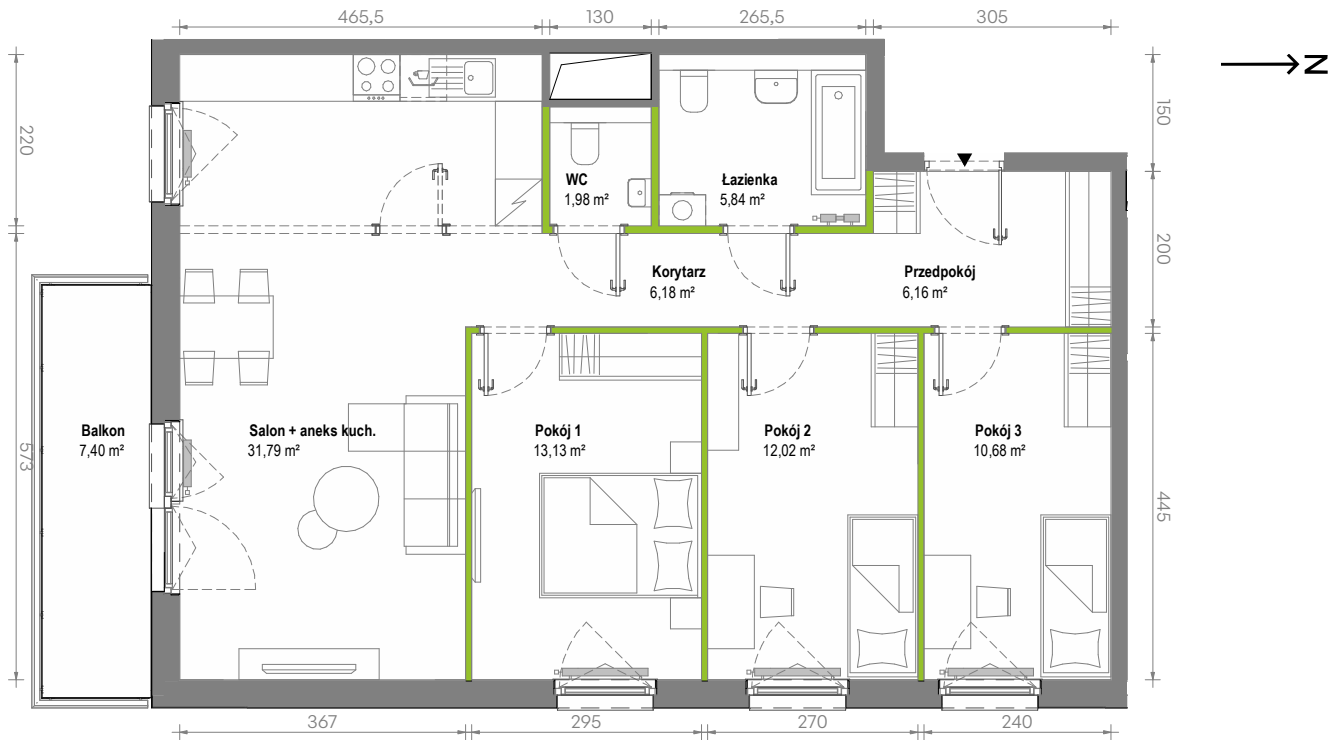
Osiedle Latarników,

nr B6.6.74



Powierzchnia **87,78 m²**

Piętro 6



Aranżacja mieszkania jest przykładowa.
Podano orientacyjne wymiary pomieszczeń.

Powierzchnia **użytkowa**

Rzut kondygnacji **Piętro 6**

Plan osiedla **Budynek B6**

Przedpokój	6,16 m ²
Korytarz	6,18 m ²
Salon + aneks kuch.	31,79 m ²
Pokój 1	13,13 m ²
Pokój 2	12,02 m ²
Pokój 3	10,68 m ²
Łazienka	5,84 m ²
WC	1,98 m ²
Razem	87,78 m²
+ Balkon	7,40 m ²

U nas nigdy nie płacisz za powierzchnię pod ścianami działowymi

