

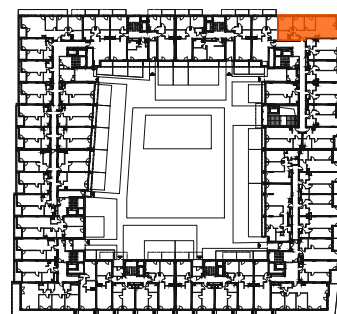
## Mieszkanie 202

### 4 pokoje z aneksem

klatka	G
nr lokalu	202
piętro	1
kondygnacja	2
loggia	9.17 m <sup>2</sup>

### oznaczenia pomieszczeń

01.	przedpokój	12.56 m <sup>2</sup>
02.	salon z aneksem	33.60 m <sup>2</sup>
03.	pokój	10.32 m <sup>2</sup>
04.	pokój	10.32 m <sup>2</sup>
05.	pokój	13.21 m <sup>2</sup>
06.	łazienka	6.18 m <sup>2</sup>
07.	wc	2.70 m <sup>2</sup>



## Budynek B

pow. użytkowa 88.89 m<sup>2</sup>

ściany działowe nadające się do demontażu  
 konstrukcja i szachty instalacyjne