



Osiedle Naturama

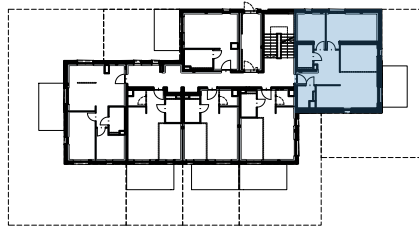
STRZESZYN, UL. KOSZALIŃSKA



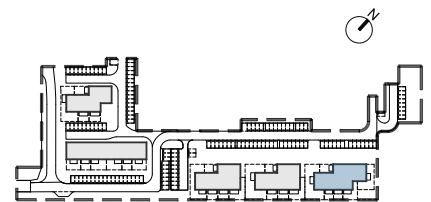
ETAP: 1, BUDYNEK: 22 C
MIESZKANIE: KOS 22C/O/06

PIĘTRO: PARTER
LICZBA POKÓJ: 3/4
POWIERZCHNIA UŻYTKOWA: 74,58M²

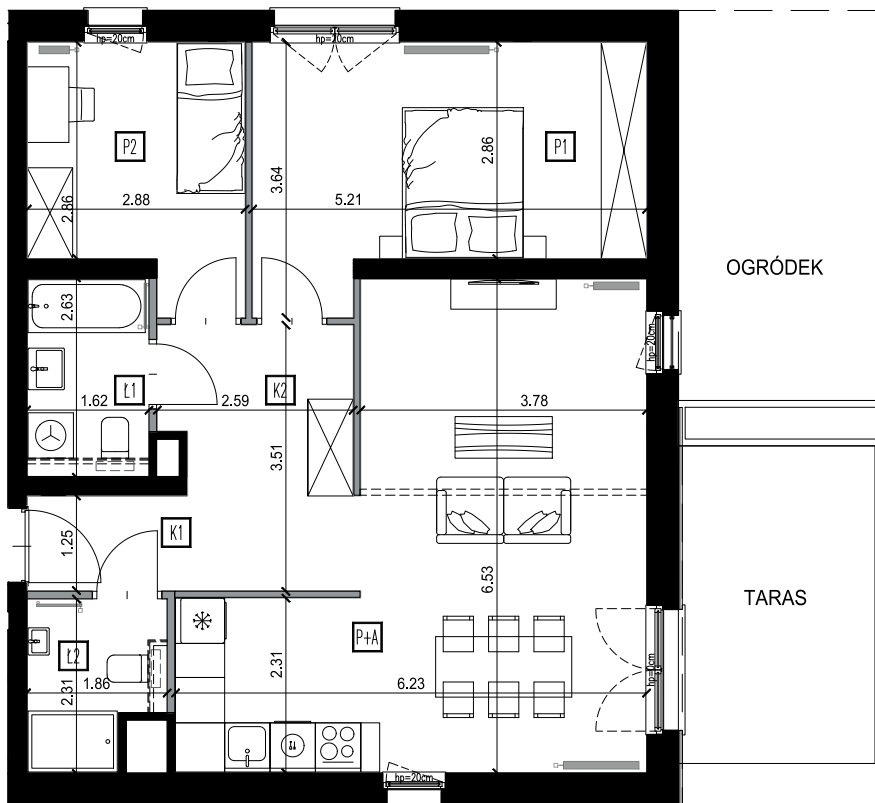
RZUT KONDYGNACJI



PLAN ZAGOSPODAROWANIA TERENU



RZUT MIESZKANIA



OGRÓDEK

TARAS

K	KORYTARZ	5,48
P+A	POKÓJ Z ANEKSEM	30,46
K2	KORYTARZ	5,43
Ł	ŁAZIENKA	4,33
P1	POKÓJ	15,94
P2	POKÓJ	9,17
Ł2	ŁAZIENKA	3,77

POWIERZCHNIA UŻYTKOWA 74,58M²

POW. TARASU 10,92M²
POW. OGRÓDKA 81,04M²



SKALA 1:100

	ZBIORNIK NA WODĘ DESZCZOWĄ
	ŚCIANKA INSTALACYJNA - DO WYKONANIA PRZEZ NABYWCĘ
	MOŻLIWE WYDZIELENIE POMIESZCZENIA
	ŚCIANY DZIAŁOWE Z MOŻLIWOŚCIĄ DEMONTAŻU
	ŚCIANY PIONÓW INSTALACYJNYCH - BEZ MOŻLIWOŚCI DEMONTAŻU
	ŚCIANY KONSTRUKCYJNE - BEZ MOŻLIWOŚCI DEMONTAŻU

BIURO SPRZEDAŻY
Nickel Development ul. Piątkowska 110, Poznań
+48 506 175 176
sprzedaz@nickel.com.pl

Wojtyś Wójtowicz Architektki
www.wojtyswojtowicz.pl

Podana na karcie powierzchnia pomieszczeń jest powierzchnią projektową i może się nieznacznie różnić od powierzchni w wybudowanym budynku. Umeblowanie oraz zagospodarowanie terenu jest tylko wizualizacją i nie stanowi oferty handlowej - ma jedynie charakter poglądowy, przybliżający wielkość mieszkania.

