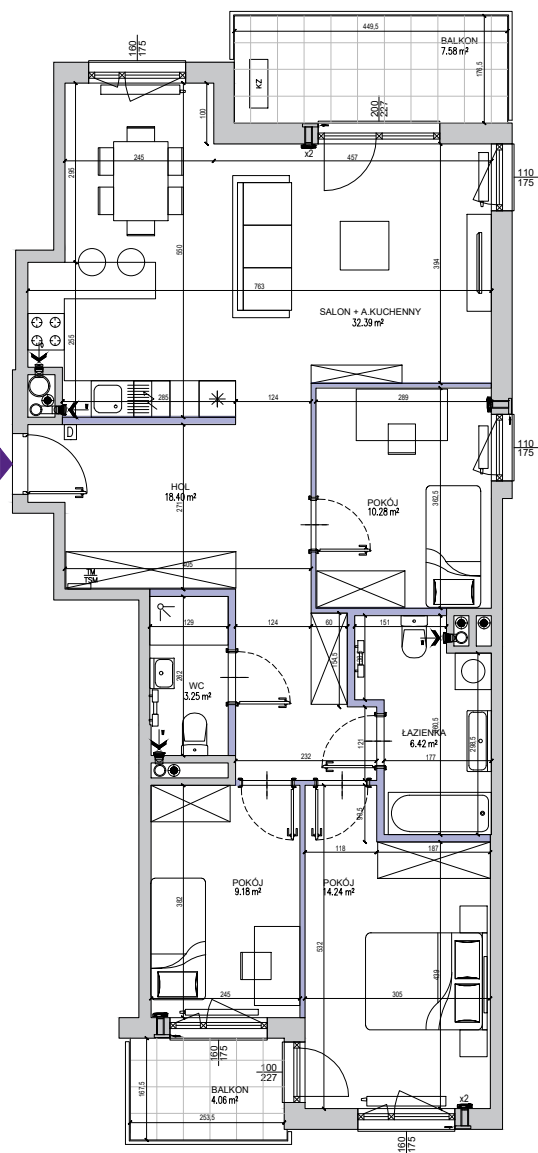


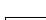

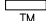
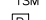




budynek	A
mieszkanie nr	25
piętro	I
liczba pokoi	4

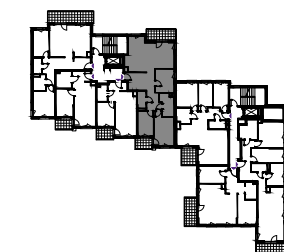
ZESTAWIENIE POWIERZCHNI

SALON+A.KUCHENNY	32,39 m ²
POKÓJ	10,28 m ²
POKÓJ	14,24 m ²
POKÓJ	9,18 m ²
ŁAZIENKA	6,42 m ²
WC	3,25 m ²
HOL	18,40 m ²

POW. UŻYTKOWA 94,16 m²POW. PRZEGRÓD 3,61 m²**POW. ROZLICZENIOWA 97,77 m²**BALKON 4,06 m²BALKON 7,58 m²

-  ściany niedemontowalne
-  ściany możliwe do rearanżacji
-  możliwa lokalizacja jednostki zewnętrznej klimatyzacji
-  tablica mieszkaniowa elektryczna i telekomunikacyjna
-  domofon
-  nawiewnik
-  wywiew wentylacji mechanicznej (okap)
-  kratka wentylacyjna

SKALA: 0 1 2 3 4 5m

POŁOŻENIE NA KONDYGNACJI

DZIAŁKA

