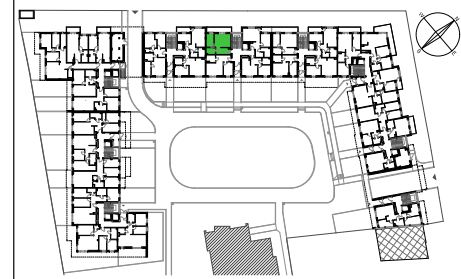




JHM DEVELOPMENT
 JHM DEVELOPMENT S.A.
 96-100 Skierniewice ul. Unii Europejskiej 18
 tel. +48 46-833-95-89 fax +48 46-833-97-32
 e-mail: sekretariat@jhmdevelopment.pl
 www.jhmdevelopment.pl

HELENÓW PARK
 91-433 ŁÓDŹ, UL. ŹRÓDŁOWA



**PARTER
 MIESZKANIE NR 94**

POWIERZCHNIE LICZONE WG NORMY PN-ISO 9836:1997	
PRZEDPOKÓJ	8,31 m ²
SALON + ANEKS KUCHENNY	26,63 m ²
ŁAZIENKA	4,78 m ²
POW. POD ŚCIANKAMI DZIAŁOWYMI (NADAJĄCYMI SIĘ DO DEMONTAŻU)	0,74 m ²
POW. UŻYTKOWA	40,46 m²
BALKON	9,84 m ²

LEGENDA:
 ——— ŚCIANKI DZIAŁOWE NADAJĄCE SIĘ DO DEMONTAŻU
 ■■■■■ ŚCIANY KONSTRUKCYJNE
 ■■■■■ SZACHTY INSTALACYJNE

UWAGI:
 - ZGODNIE Z NORMĄ ISO 9836:1997 DO POWIERZCHNI LOKALU WLICZONO ŚCIANKI DZIAŁOWE NADAJĄCE SIĘ DO DEMONTAŻU
 - POWIERZCHNIE MOGĄ ULEĆ ZMIANIE
 - NINIEJSZY PROJEKT NIE STANOWI OFERTY W ROZUMIENIU PRZEPISÓW KODEKSU CYWILNEGO
 - WYPOSAŻENIE TYLKO W CELACH PREZENTACJI, NIE STANOWI ZOBOWIĄZANIA UMOWNEGO
 - WYJŚCIE NA TARAS / BALKON / OGRÓDEK - MOŻLIWA RÓŻNICA POZIOMÓW

