

# Słoneczne Miasteczko

## nr B.022

Powierzchnia **75,00 m<sup>2</sup>**

**Piętro 1**



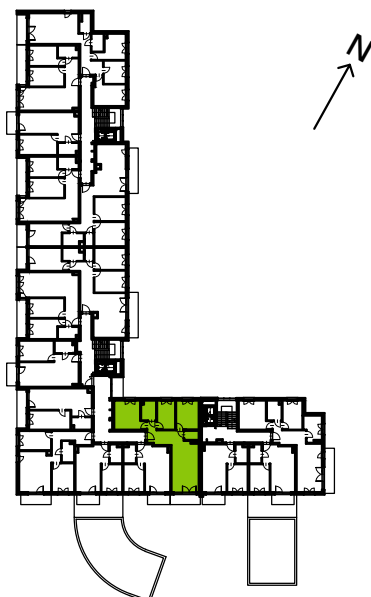
Aranżacja mieszkania jest przykładowa

### Powierzchnia **użytkowa**

przedpokój	10,42 m <sup>2</sup>
łazienka	4,86 m <sup>2</sup>
wc	2,34 m <sup>2</sup>
pokój z aneksem kuchennym	22,79 m <sup>2</sup>
pokój	11,46 m <sup>2</sup>
pokój	9,17 m <sup>2</sup>
pokój	13,96 m <sup>2</sup>
<b>Razem</b>	<b>75,00 m<sup>2</sup></b>
+balkon	5,16 m <sup>2</sup>

U nas nigdy nie płacisz za powierzchnię pod ścianami działowymi

### Rzut kondygnacji **Piętro 1**



### Plan osiedla

### **Budynek B**

