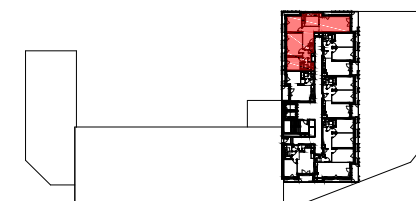


Ul. Mikołaja Kopernika



Al. Adama Mickiewicza



Al. Włókniarzy

1. Komunikacja	14,81 m ²
2. Pokój dzienny	22,64 m ²
3. Kuchnia	9,76 m ²
4. Pokój	10,82 m ²
5. Pokój	17,14 m ²
6. Pokój	8,79 m ²
7. Łazienka	4,69 m ²
8. WC	2,22 m ²
9. Loggia	6,11 m ²
10. Przestrzeń serwisowa	3,75 m ²
11. Przestrzeń serwisowa	10,10 m ²

Uwagi:

1. Powierzchnie pomieszczeń podano z uwzględnieniem grubości tynków, zgodnie z normą PN-ISO 9836.

2. Niniejsza karta katalogowa została opracowana na podstawie projektu budowlanego. Nie stanowi ona wiernego odwzorowania lokalu mieszkalnego, który powstanie w przyszłości. Karta służy wskazaniu położenia projektowanych pomieszczeń oraz usytuowania lokalu na kondygnacji.

3. Powierzchnie oraz wymiary mogą ulec niewielkim zmianom w trakcie realizacji obiektu.

pokoje	piętro	m ²	nr lokalu
4	6	92,87	99

ściana nierozbieralna

ściana rozbieralna

TM tablica mieszkaniowa elektryczna

TSM tablica mieszkaniowa teletechniczna