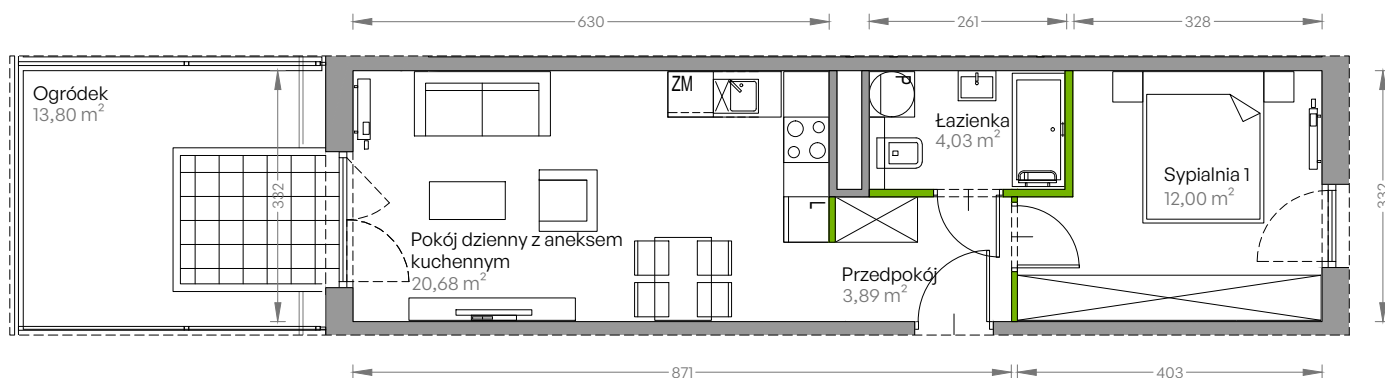


Centralna Vita

nr E.255

Powierzchnia **40,60 m²**

Parter

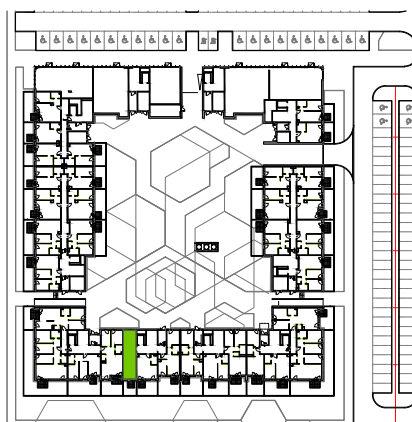


Aranżacja mieszkania jest przykładowa

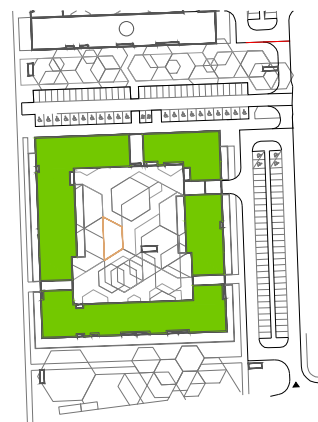
Powierzchnia użytkowa

przedpokój	3,89 m ²
sypialnia 1	12,00 m ²
pokój dzienny z aneksem kuchennym	20,68 m ²
łazienka	4,03 m ²
Razem	40,60 m²
+ogródek	13,80 m ²

Rzut kondygnacji Parter



Plan osiedla Budynek E



U nas nigdy nie płacisz za powierzchnię pod ścianami działowymi!

Powierzchnia użytkowa wg PN-ISO 9836:1997

