



BUDYNEK MIESZKALNY WIELORODZINNY

Al. W.Korfantego, Katowice
dz. nr 23/31, obręb: 0002

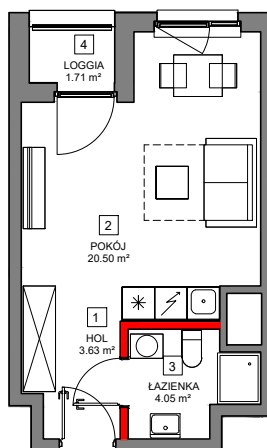
www.atalsky.pl

e-mail: bsmkatowice@atal.pl




SKY+
ATAL

ATAL S.A. Filia Katowice: 40-246 Katowice, ul. Porcelanova 10



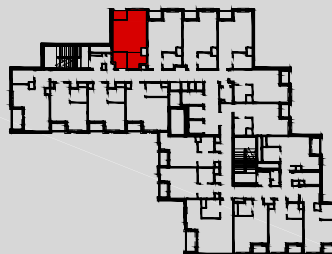
JEDNOSTKA C.1.13.01 13 PIĘTRO

1	HOL	3.63
2	POKÓJ	20.50
3	ŁAZIENKA	4.05

 powierzchnia pod ścianami działowymi
możliwymi do demontażu / wyburzenia 0.58 m²

MAKSYMALNA POWIERZCHNIA ŁYTKOWA 28.76 m²

4	LOGGIA	1.71
---	--------	------



1. Wymiary pomieszczeń, lokalizację przyborów sanitarnych i inne podano na podstawie projektu budowlanego. W toku budowy mogą wystąpić różnice w stosunku do stanu wynikającego z projektu, wynikające ze specyfiki prac budowlanych.
2. Powierzchnia jest obliczona w świetle pionowych przegród w stanie wykończonym, przy uwzględnieniu tynków i okładzin o grubości 1,5cm, na poziomie podłogi bez uwzględnienia listew przypodłogowych, progów itp. Wymiary są podane w stanie bez wykończenia.
3. Powierzchnia użytkowa lokali określona jest na podstawie rozporządzenia Ministra Rozwoju w sprawie szczegółowego zakresu i formy projektu budowlanego z dnia 11 września 2020 r. oraz przy uwzględnieniu treści Polskiej Normy PN-ISO 9836:2015.