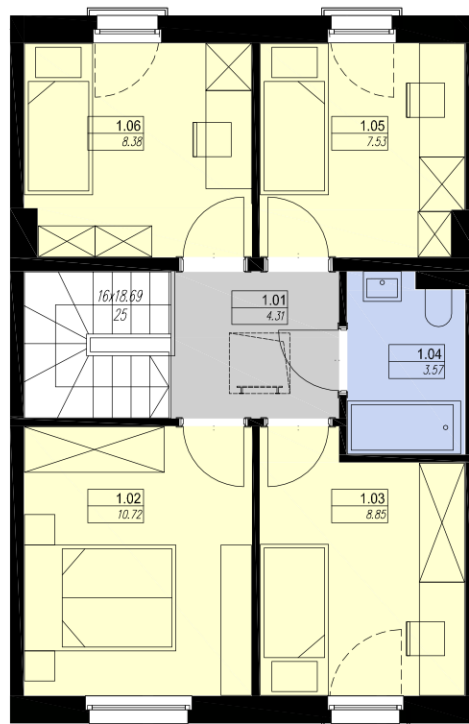


# ZESPÓŁ BUDYNKÓW MIESZKALNYCH JEDNORODZINNYCH W ZABUDOWIE SZEREGOWEJ ŁÓDŹ UL. ZASTAWNA



ZESTAWIENIE POWIERZCHNI - POZIOM 0		
NR	NAZWA	POW
0.01	PRZEDSIONEK	3.33
0.02	WC	2.39
0.03	KL. SCHODOWA	3.98
0.04	POKÓJ DZIENNY	23.92
0.05	KUCHNIA	6.90
	SUMA	40.52

ZESTAWIENIE POWIERZCHNI - POZIOM +1		
NR	NAZWA	POW
1.01	KORYTARZ	4.31
1.02	POKÓJ	10.72
1.03	POKÓJ	8.85
1.04	ŁAZIENKA	3.57
1.05	POKÓJ	7.53
1.06	POKÓJ	8.38
	SUMA	43.36

INWESTOR

**VARITEX**<sup>®</sup>

Varitex Sp. z o.o.  
Spółka Komandytowa

ul. Żeromskiego 96  
95-550 Łódź

(42) 254-00-00  
(42) 254-00-05

www.varitex.pl

TYP BUDYNKU

**b-P**

POWIERZCHNIA DOMU

**83,88 m<sup>2</sup>**

POWIERZCHNIA TARASU (POZ.O)

**8,40 m<sup>2</sup>**

**Zastawna**  
osiedle z naturą