
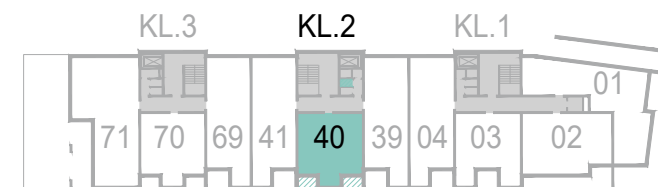
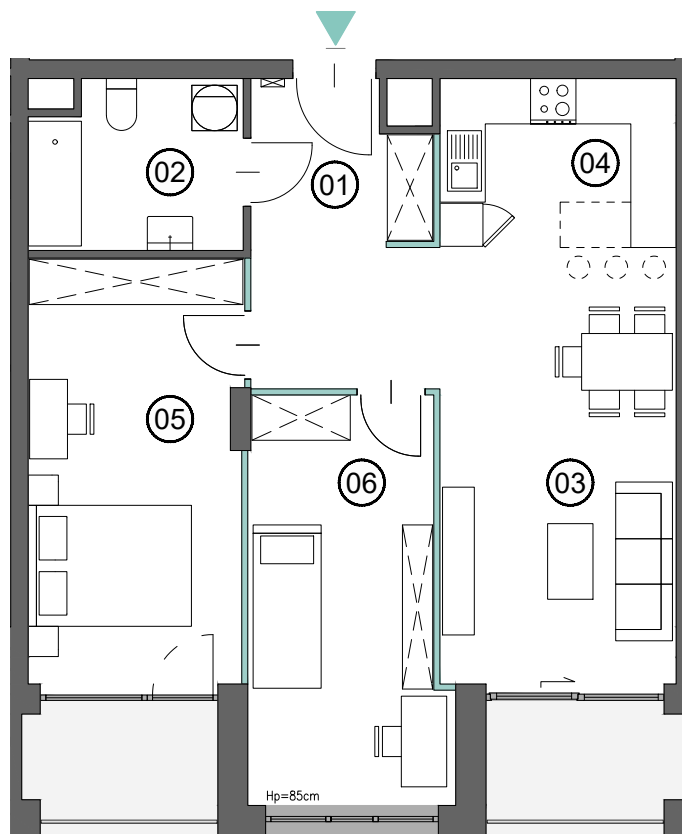


Uwaga:

Powierzchnie pomieszczeń, lokalizację przyborów sanitarnych, rozmieszczenie mebli podano zgodnie z projektem wykonawczym. Przedstawione rzuty mają charakter poglądowy. Podczas realizacji niektóre szczegóły mogą ulec zmianie. Powierzchnia użytkowa mieszkań uwzględnia tynki wewnętrzne gr 1,5 cm. Pomiarów pod zakup mebli, urządzeń i wyposażenia należy dokonać z natury, po zakończeniu realizacji. Elementy aranżacji mieszkania (drzwi wewnętrzne, meble, ceramika sanitarna, sprzęt AGD i RTV) nie stanowią oferty handlowej.

 * POWIERZCHNIA POD ŚCIANKAMI DZIAŁOWYMI NADAJĄCYMI SIĘ DO DEMONTAŻU



MIESZKANIE 40

01. HALL	9.44 m ²
02. ŁAZIENKA	6.03 m ²
03. SALON	17.92 m ²
04. KUCHNIA	6.86 m ²
05. POKÓJ	15.87 m ²
06. POKÓJ	13.44 m ²
07. ŚCIANKI DZIAŁOWE *	1.07 m ²
POWIERZCHNIA	70.63 m²
KOMÓRKA LOKATORSKA	1.67 m ²
SUMA	72.30 m²
LOGGIA	7.03 m ²



0 1m 2m

EDYCJA: 2.3