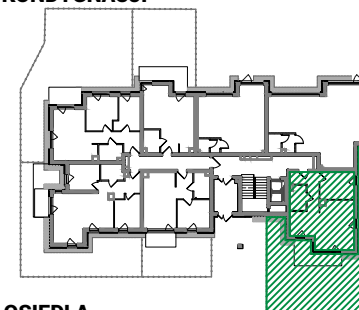
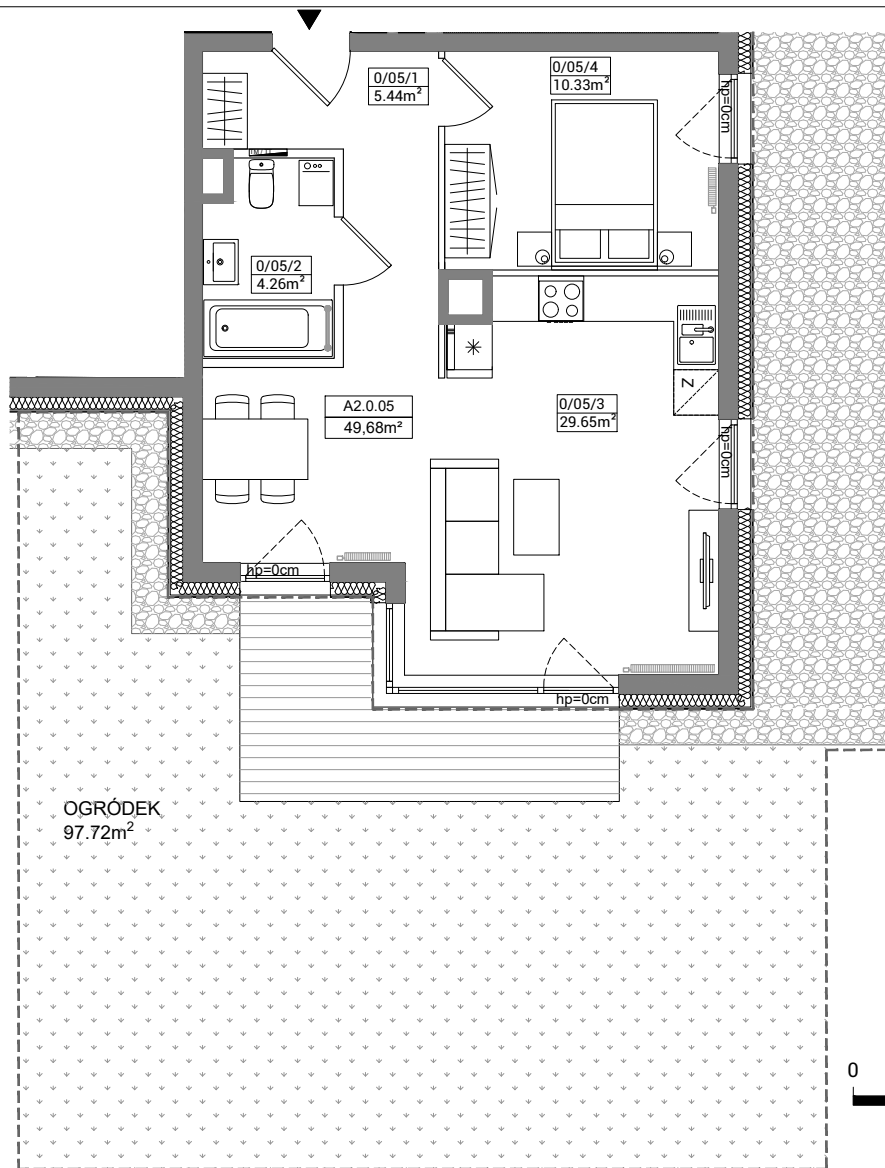
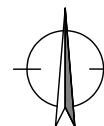
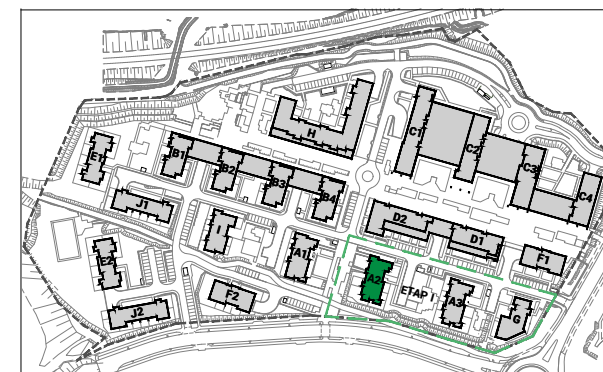


BUDYNEK	A2
PIĘTRO	0
MIESZKANIE	05
LICZBA POKOI	2
STRONA ŚWIATA	PN. - WSCH.
POWIERZCHNIA UŻYTKOWA	49,68 m <sup>2</sup>
POWIERZCHNIA KOMERCYJNA	51,23 m <sup>2</sup>
CENA 1 m <sup>2</sup> BRUTTO	zł
CENA MIESZKANIA	zł

### RZUT KONDYGNACJI



### PLAN OSIEDLA



1. Powierzchnie, lokalizację przyrządów sanitarnych i inne podano na podstawie projektu budowlanego. Ze względu na trwające prace projektowe mogą wystąpić zmiany w planie mieszkania.  
2. Widoczne wyposażenie mieszkania nie stanowi zobowiązania umownego.