

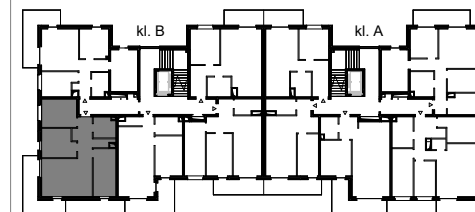


BULWARY
BŁONIE

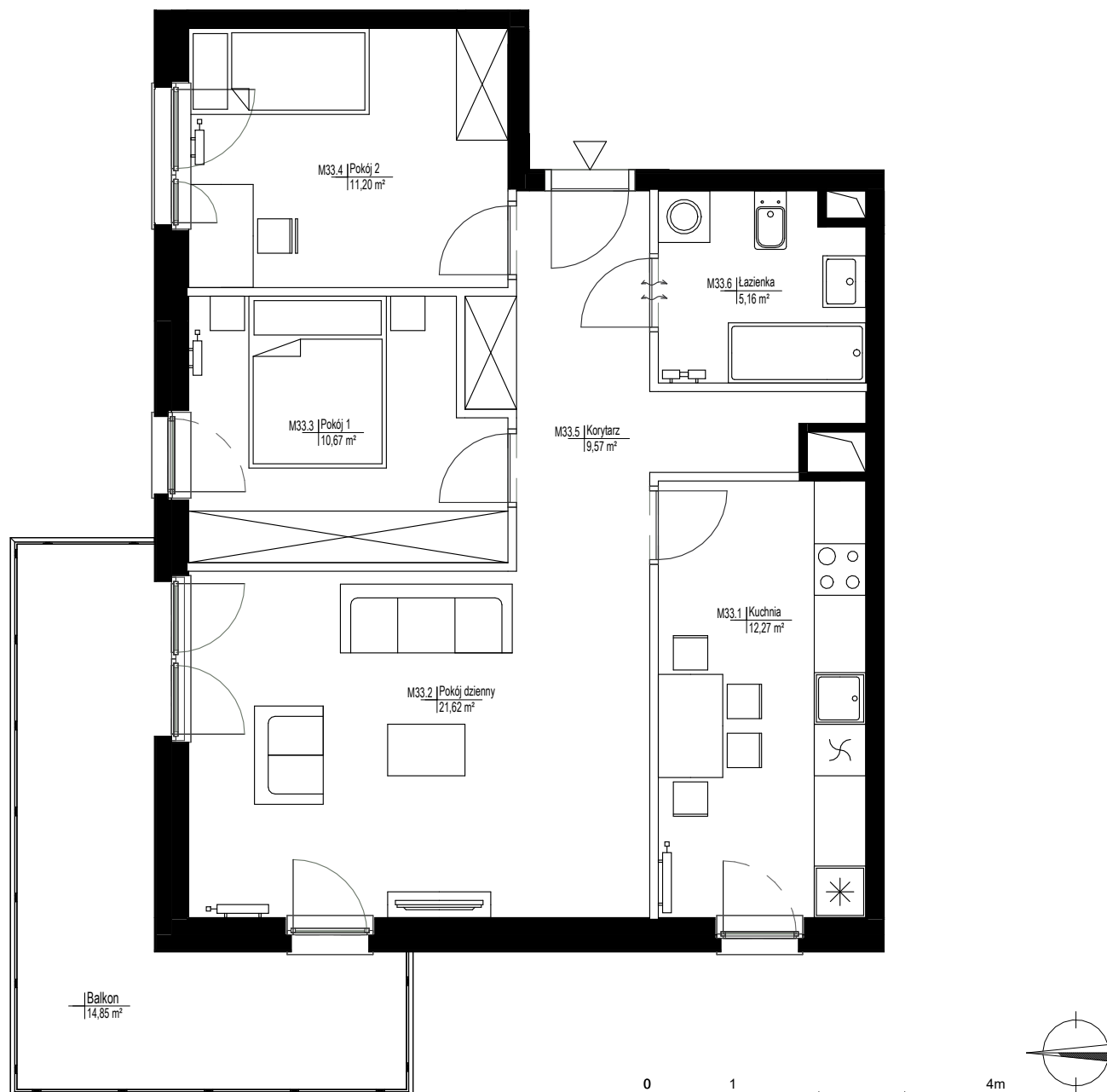
OSIEDLE MIESZKANIOWE
UL. NARUTOWICZA 27
BŁONIE

LOKAL	MIESZKALNY
BUDYNEK	27
PIĘTRO	2
NR LOKALU	27.B.33
STRUKTURA	3P+K

POWIERZCHNIA
UŻYTKOWA 70,49 m²



■ ściany nierozbieralne
□ ściany rozbieralne



JAKON

UWAGA:

Rysunki mają charakter poglądowy. Zastrzegamy sobie prawo do wprowadzania zmian.
Powierzchnie pomieszczeń wyliczone na podstawie Rozporządzenia Ministra Rozwoju z dnia 11.09.2020r. w sprawie szczegółowego zakresu i formy projektu budowlanego oraz przy uwzględnieniu normy PN-ISO 9836:2015-12. Przyjęto wykończenie tynkowanych ścian tynkiem grubości około 2cm. Wymiary pomieszczeń, które podano na rysunku są w stanie surowym. Dla mebli wbudowanych pomiaru należy dokonać z natury