

skala 1:80 dla wydruku A4



- ścianki działowe
- ściany niedemontowalne
- szklana zabudowa loggii / balkonu

UWAGA! Powierzchnie pomieszczeń i lokalizację urządzeń sanitarnych podano na podstawie projektu wykonawczego. Możliwe jest wystąpienie niewielkich zmian na etapie realizacji. Powierzchnia Użytkowa Lokalu Mieszkalnego określona jest na zasadach wskazanych w rozporządzeniu Ministra Transportu, Budownictwa i Gospodarki Morskiej z dnia 25.04.2012 w sprawie szczegółowego zakresu i formy projektu budowlanego oraz przy uwzględnieniu treści Polskiej Normy PN-ISO 9836:1997 z tą modyfikacją, że do Powierzchni Użytkowej Lokalu Mieszkalnego nie jest wliczana powierzchnia pod ściankami działowymi zaznaczonymi kolorem pomarańczowym.

\* Powierzchnia Lokalu Mieszkalnego wliczana jest jako suma Powierzchni Użytkowej Lokalu Mieszkalnego oraz Powierzchni pod Ściankami działowymi.  
Niniejsza karta katalogowa nie stanowi oferty w rozumieniu Kodeksu Cywilnego

BIURO SPRZEDAŻY MIESZKAŃ

[www.impulsmarywilka.pl](http://www.impulsmarywilka.pl)

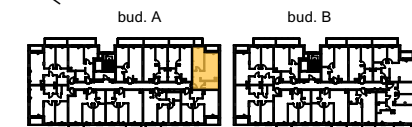
tel: 22 298 98 94

[impuls@unidevelopment.pl](mailto:impuls@unidevelopment.pl)

unidevelopment

Unidevelopment SA  
ul. Kondratowicza 37, Warszawa  
[www.unidevelopment.pl](http://www.unidevelopment.pl)

**IMPULS**  
MARYWILSKA



ul. Marywilka

**NR LOKALU MIESZKALNEGO 24**

BUDYNEK A

KLATKA A

PIETRO 2

LICZBA POKOI 2

**ZESTAWIENIE POWIERZCHNI**

SALON Z ANEKSEM KUCHENNYM 21,07 m<sup>2</sup>

SYPIALNIA 13,63 m<sup>2</sup>

ŁAZIENKA 5,43 m<sup>2</sup>

HOL 8,62 m<sup>2</sup>

**POW. UŻYTKOWA LOKALU MIESZKALNEGO 48,75 m<sup>2</sup>**

**POW. POD ŚCIANKAMI DZIAŁOWYMI 1,52 m<sup>2</sup>**

**\* POW. LOKALU MIESZKALNEGO 50,27 m<sup>2</sup>**

LOGGIA 3,66 m<sup>2</sup>

BALKON 2,84 m<sup>2</sup>