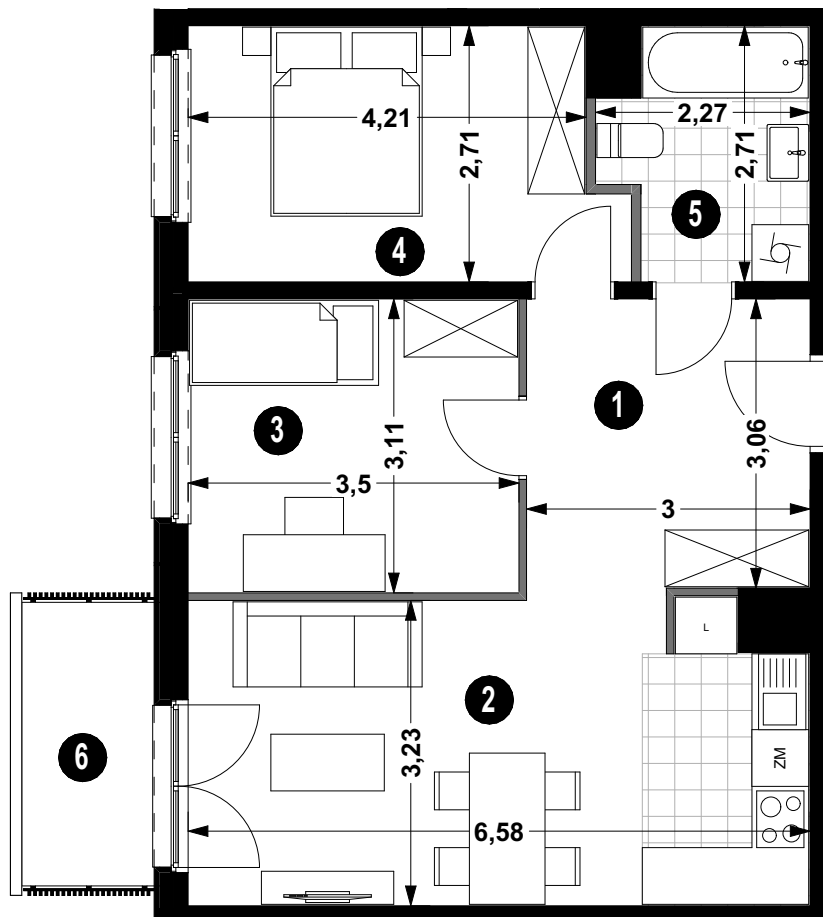


BUDYNEK **3A**

MIESZKANIE NR **5/46**

PIĘTRO **4**

POWIERZCHNIA **58,24 m²**

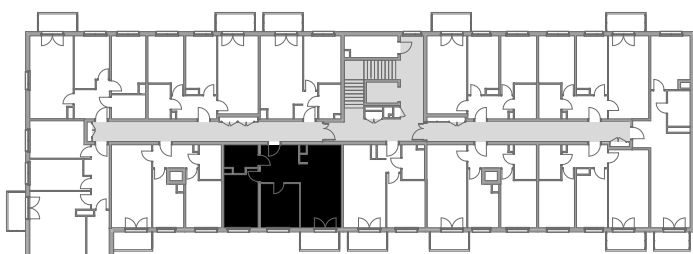


5/46

| | |
|-----------------------|----------------------|
| 1 PRZEDPOKÓJ | 9,18 m ² |
| 2 P.DZIENNY Z ANEKSEM | 21,02 m ² |
| 3 POKÓJ | 10,89 m ² |
| 4 POKÓJ | 11,86 m ² |
| 5 ŁAZIENKA | 5,29 m ² |
| 6 BALKON | 4,20 m ² |

POW. UŻYTKOWA 58,24 m²

— ŚCIANA DZIAŁOWA
— ŚCIANA KONSTRUKCYJNA I OSŁONOWA



Projekt:

AP SZCZEPANIAK

