



## BUDYNEK WIELORODZINNY Z GARAŻEM PODZIEMNYM

Kraków, ul. Przewóz 42  
fragmenty dz. nr 31/50, 31/60, obręb 19 Podgórze

[www.przewoz42.pl](http://www.przewoz42.pl)

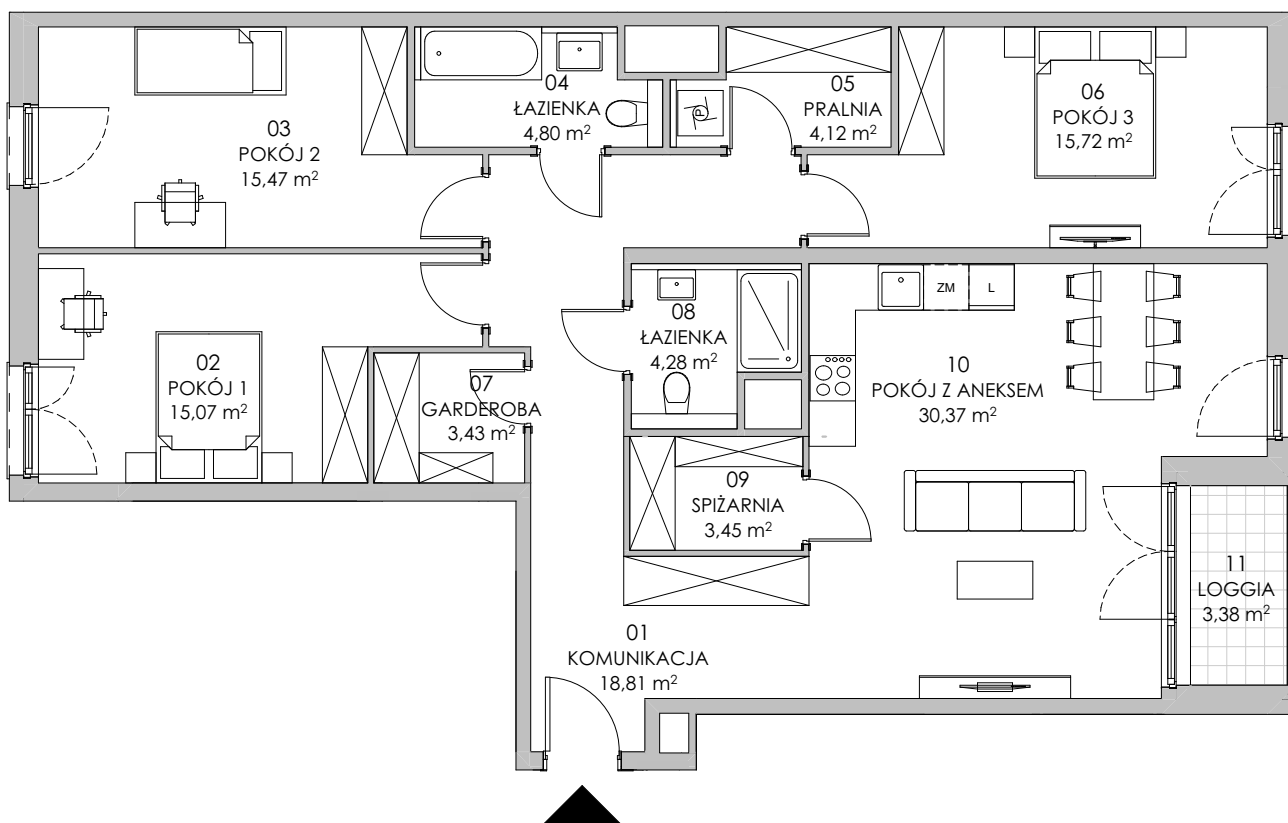
e-mail: [bsmkrakow@atal.pl](mailto:bsmkrakow@atal.pl)

Biuro Sprzedaży, 30-701 Kraków, ul. Zabłocie 23/18

# PRZEWOZ 42

A T A L

BUDYNEK B



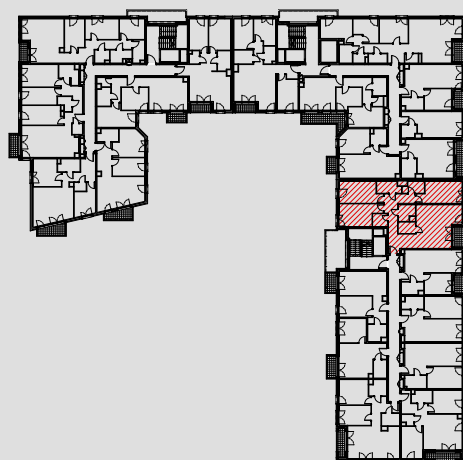
MIESZKANIE: BIII.1.M87

CZTEROPOKOJOWE

PIĘTRO 1

[m<sup>2</sup>]

01	KOMUNIKACJA	18,81
02	POKÓJ 1	15,07
03	POKÓJ 2	15,47
04	ŁAZIENKA	4,80
05	PRALNIA	4,12
06	POKÓJ 3	15,72
07	GARDEROBA	3,43
08	ŁAZIENKA	4,28
09	SPIŻARNIA	3,45
10	POKÓJ Z ANEKSEM	30,37
<b>POWIERZCHNIA UŻYTKOWA</b>		<b>115,52 m<sup>2</sup></b>
11	LOGGIA	3,38



BUDYNEK B

KLATKA 3



1. Wymiary pomieszczeń, lokalizację przyrządów sanitarnych i inne podano na podstawie projektu budowlanego. W toku budowy mogą wystąpić różnice w stosunku do projektu, wynikające ze specyfiki prac budowlanych.

2. Powierzchnia użytkowa jest obliczona w świetle pionowych przegród w stanie wykończonym, na poziomie podłogi, bez uwzględnienia listew przypodłogowych, progów itp.

3. Powierzchnia lokali oraz pomieszczeń określona jest na podstawie rozporządzenia Ministra Rozwoju w sprawie szczegółowego zakresu i formy projektu budowlanego z dnia 11 września 2020 r. oraz przy uwzględnieniu treści Polskiej Normy PN-ISO 9836:2022-07.