

lokal mieszkalny

karta informacyjna inwestycji



KRZEWNA OSIEDLE

data sporządzenia karty 12/01/2021

LOKAL NR 17

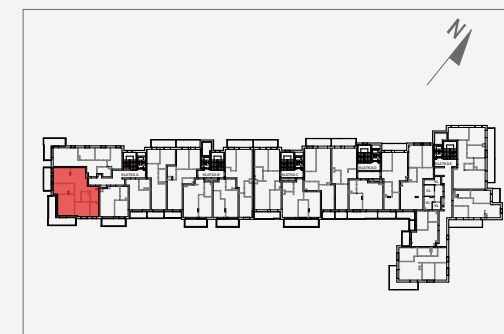
PIĘTRO	3
POW. UŻYTKOWA	77,49 m ²
POKOJE	4
KLATKA	A

HOL 1	5,56 m ²
HOL 2	2,60 m ²
ŁAZIENKA 1	4,87 m ²
ŁAZIENKA 2	3,15 m ²
POKÓJ 1	8,95 m ²
POKÓJ 2	8,95 m ²
POKÓJ 3	14,64 m ²
POKÓJ Z ANEKSEM KUCHENNYM	25,26 m ²

BALKON 1	6,74 m ²
BALKON 2	14,41 m ²

POWIERZCHNIA POD ŚCIANKAMI OPCJONALNIE NADAJĄCYMI SIĘ DO DEMONTAŻU	3,51 m ²
--	---------------------

POŁOŻENIE LOKALU W BUDYNKU

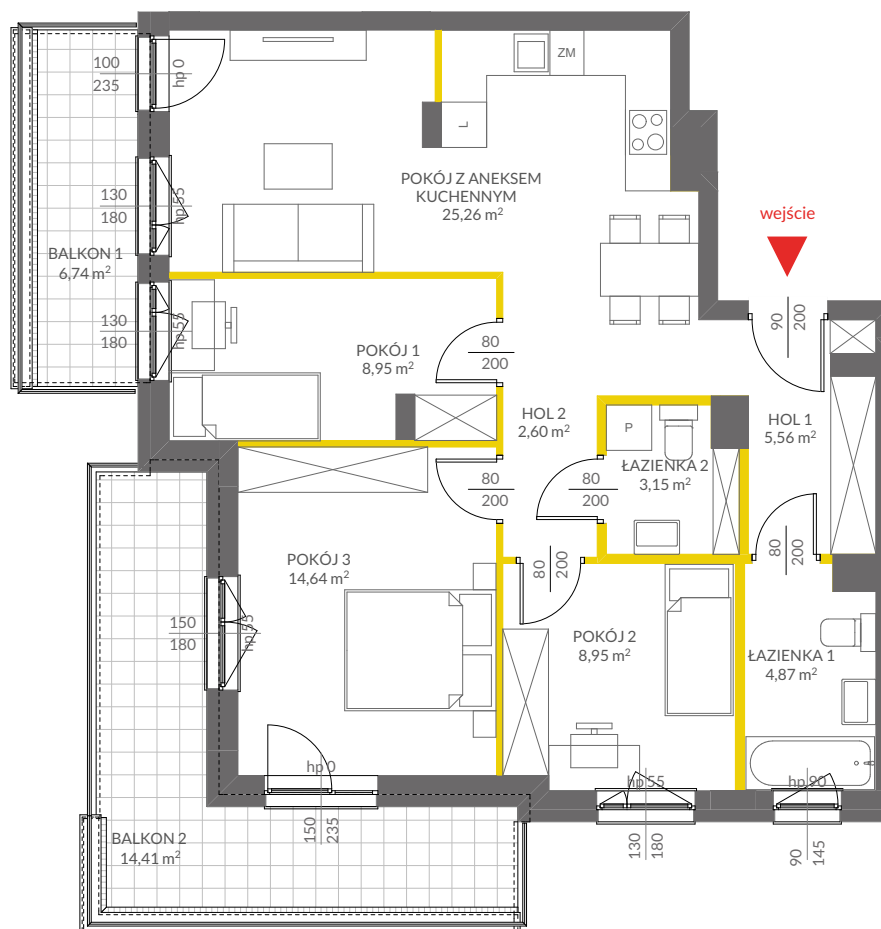


MIESZKANIA POWTARZALNE: NR 7

Adres inwestycji: Warszawa, ul. Krzewna

BIURO SPRZEDAŻY

☎ 22 123 94 01



LEGENDA:

- ściany opcjonalnie nadające się do demontażu
- ściany obudowy pionów instalacyjnych



VICTORIA DOM

Na podstawie art. 26 ustawy z dnia 13 lutego 2020 roku o zmianie ustawy - Prawo budowlane oraz niektórych innych ustaw, dokumentacja projektowa została sporządzona w oparciu o przepisy w brzmieniu obowiązującym do dnia 19 września 2020 roku, w konsekwencji czego, pomiar powierzchni dokonany został według Polskiej Normy PN-ISO 9836:1997. Powierzchnię użytkową wskazano w stanie wykończonym, z uwzględnieniem tynków. Wymiary liniowe pomieszczeń podano w ścianach bez tynków. Do powierzchni użytkowej wlicza się powierzchnie pod ścianami działowymi nadającymi się do demontażu. Instalacja wodna i kanalizacyjna doprowadzona do kuchni, łazienki i WC, zakończona korkami, nie schowana w ścianach. Rozprowadzenie instalacji pod przybory leży po stronie nabywcy. Meble, biały montaż oraz drzwi wewnętrzne nie stanowią elementu wyposażenia lokalu. Deweloper zastrzega sobie możliwość wprowadzenia niewielkich zmian w dalszym etapie inwestycji. Aranżacja lokalu przedstawiona na rysunku jest przykładowa.