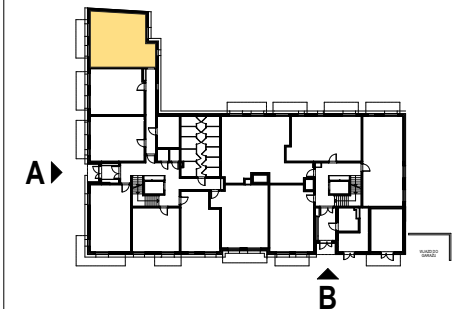


| | |
|-----------|--------------|
| LOKAL | MIESZKALNY |
| BUDYNEK | K4 |
| PIĘTRO | PARTER |
| NR LOKALU | K4.A3 |
| STRUKTURA | 3P+AK |

POWIERZCHNIA
UŻYTKOWA **52,85 m²**



ściany nierozbieralne
 ściany rozbieralne

