

LOKAL: 34

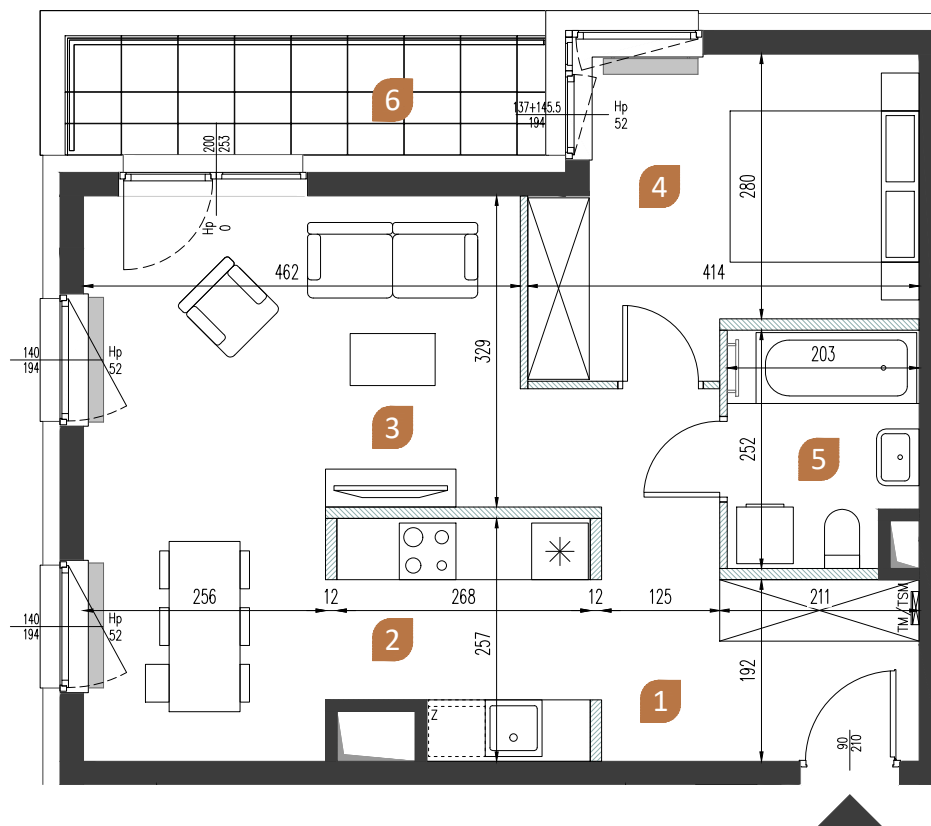
PIĘTRO: 3

KLATKA: A

METRAŻ: 54,53m²



NOWA MANGALIA ETAP II



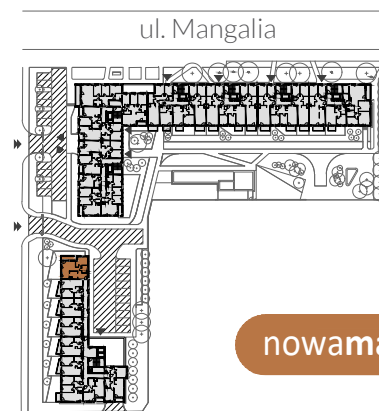
● ściany nie nadające się do demontażu ▨ ściany działowe nadające się do demontażu

0 0,5m 1m

1 przedpokój	9.84 m ²
2 kuchnia	13.29 m ²
3 salon	14.96 m ²
4 sypialnia	11.73 m ²
5 łazienka	4.71 m ²

POWIERZCHNIA UŻYTKOWA 54.53 m²

6 loggia 5.87 m²



BIURO SPRZEDAŻY: róg ulic Sobieskiego i Mangalia, 02-758 Warszawa

KONTAKT: sprzedaz@nowamangalia.pl; tel.: +48 515 030 901, +48 515 030 904

Powierzchnia użytkowa pomieszczeń podana jest zgodnie z rozporządzeniem Ministra Rozwoju w sprawie szczegółowego zakresu i formy projektu budowlanego z dnia 11 września 2020r. (Dz. U. z 2020 r. poz. 1609) oraz zgodnie z PN-ISO 9836:2015-12. Wymiary i powierzchnie lokali w dalszym etapie projektowania mogą ulec nieznacznym zmianom. Podane wymiary są wymiarami w świetle pionowych przegród (ścian) w stanie surowym. Urządzenia elektryczne, sanitarne (nie dotyczy grzejników) i drzwi wewnętrzne nie stanowią wyposażenia lokali, a ich rozmieszczenie jest przykładowe. Przedstawione plany mają charakter wyłącznie informacyjny i nie stanowią oferty w rozumieniu Kodeksu Cywilnego. Projekt chroniony prawem autorskim.

nowamangalia.pl ▶