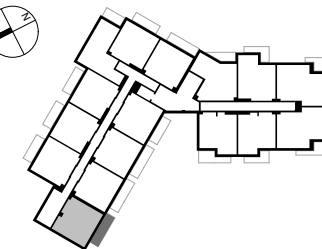




# NASZE ZACISZE

UL. WOLIŃSKA, WARSZAWA



**NR. LOKALU** U1-10

**PIĘTRO** 1

**LICZBA POKOI** 2

**POWIERZCHNIA** 38,49 m<sup>2</sup>

1. POKÓJ DZIENNY Z KUCHNIĄ 20,20 m<sup>2</sup>

2. SYPIALNIA 11,16 m<sup>2</sup>

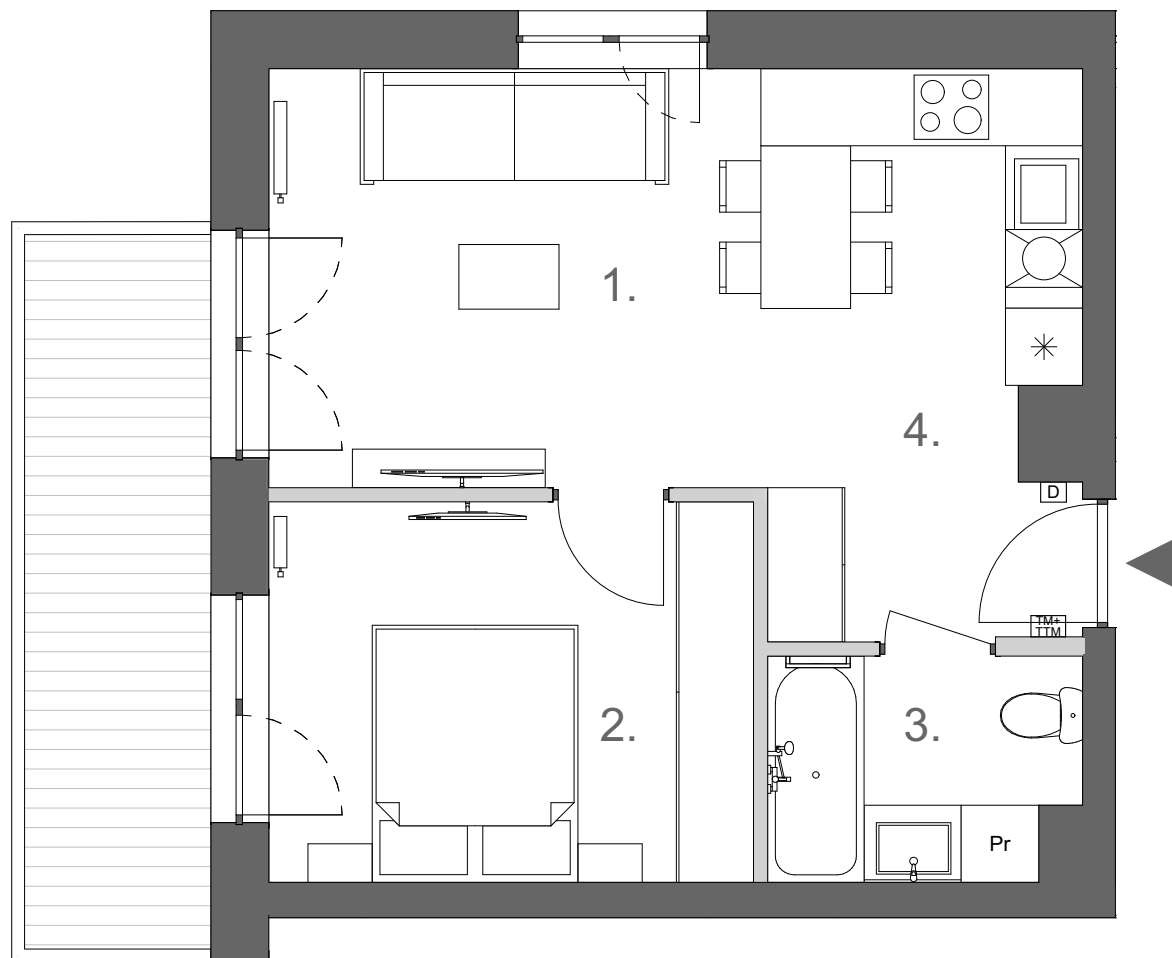
3. ŁAZIENKA 4,11 m<sup>2</sup>

4. KORYTARZ 3,02 m<sup>2</sup>

6. BALKON 7,84 m<sup>2</sup>

### LEGENDA:

- ścianki działowe
- ściany zewnętrzne, konstrukcyjne i międzylokalowe, słupy oraz szachty
- taras
- ogródek
- grzejnik
- D - domofon
- TTM+TTM - tablica mieszkaniowa



### UWAGI:

- \* POWIERZCHNIA POMIESZCZEŃ PODANA JEST W ŚWIETLE WYKOŃCZONYCH ŚCIAN, ZGODNIE Z NORMĄ PN-ISO 9836:2022-07.
- \* LOKALIZACJA I GABARYTY ELEMENTÓW INSTALACJI I WYPOSAŻENIA LOKALU PODANE NA KARCIE, MAJĄ CHARAKTER ORIENTACYJNY I MOGĄ ULEC ZMIANIE W TRAKCIE REALIZACJI INWESTYCJI.
- \* MOŻLIWE WYSTĄPIENIE RÓŻNICY POZIOMÓW PRZY WEJŚCIU Z LOKALU NA BALKON/TARAS/OGRÓDEK.
- \* WYPOSAŻENIE I WYKOŃCZENIE LOKALU STANOWI PRZYKŁADOWĄ ARANŻACJĘ OKREŚLAJĄCĄ FUNKCJONALNOŚĆ LOKALU, WYPOSAŻENIE I WIELKOŚĆ URZĄDZEŃ MA CHARAKTER ORIENTACYJNY. LOKALIZACJA PRZYKŁADOWEGO WYPOSAŻENIA I WYKOŃCZENIA POWIĄZANA JEST Z PROJEKTOWANĄ INFRASTRUKTURĄ BUDYNKU. ZAKRES WYPOSAŻENIA I WYKOŃCZENIA OKREŚLA UMOWA NABYCIA LOKALU.



**PROPROPERTY**

PROPROPERTY Sp. z o.o.

AL. JANA PAWŁA II 27, 00-867 WARSZAWA