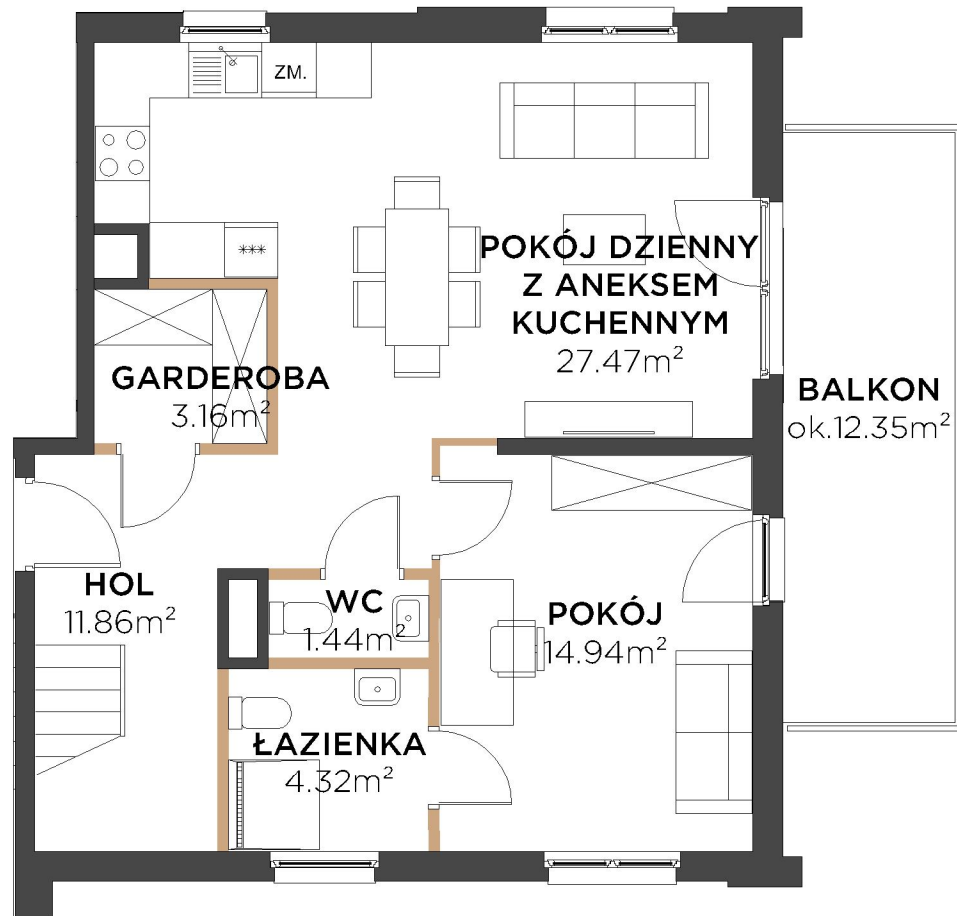
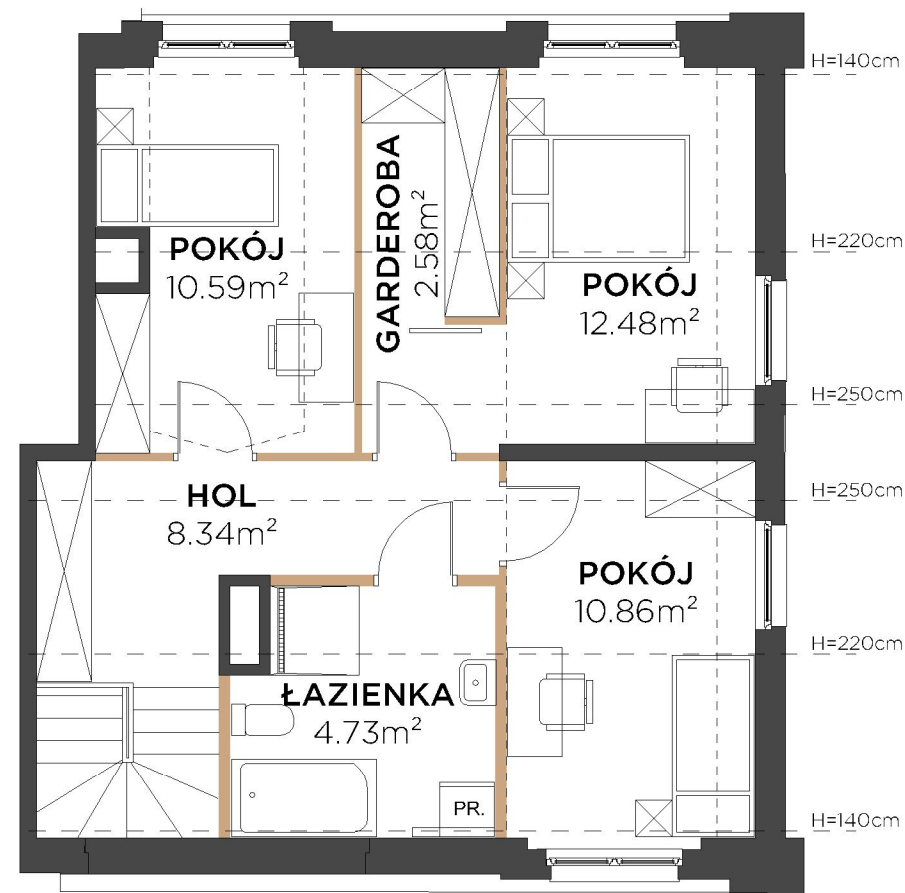


Poziom 1

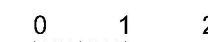
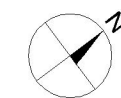
Balkon	ok.12.35m <sup>2</sup>
--------	------------------------



Poziom 1

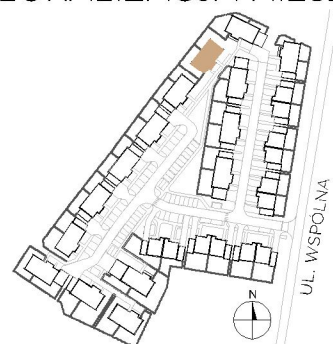


Poziom 2

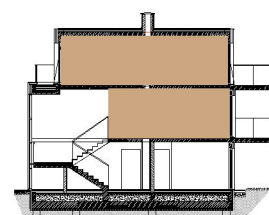


Przedstawiona na rzucie aranżacja ma charakter poglądowy

LOKALIZACJA MIESZKANIA

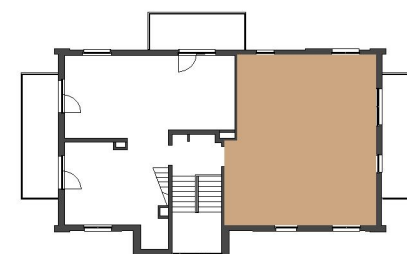


BUDYNEK



PIĘTRO

Schody wewnętrzne do wykonania przez nabywcę wg własnej aranżacji



RZUT



**MOTŁAWA**  
GARDEN

**MARVIPOL**  
development

BUDYNEK	C7
KLATKA	1
PIĘTRO	1,2
MIESZKANIE	M4
Hol	11.86m <sup>2</sup>
Pokój dzienny z aneksem kuchennym	27.47m <sup>2</sup>
Pokój	14.94m <sup>2</sup>
Łazienka	4.32m <sup>2</sup>
Wc	1.44m <sup>2</sup>
Garderoba	3.16m <sup>2</sup>
Hol	8.34m <sup>2</sup>
Pokój	10.59m <sup>2</sup>
Pokój	12.48m <sup>2</sup>
Pokój	10.86m <sup>2</sup>
Łazienka	4.73m <sup>2</sup>
Garderoba	2.58m <sup>2</sup>
pow. pod ściankami działowymi	5.05m <sup>2</sup>
<b>POW. UŻYTKOWA</b>	<b>117.82m<sup>2</sup></b>

Powierzchnia użytkowa Lokalu została określona w oparciu o Rozporządzenie MTBIGM z dnia 25 kwietnia 2012 roku w sprawie szczegółowego zakresu i formy projektu budowlanego (Dz. U. 2012 r., poz. 462) z uwzględnieniem Normy PN-ISO 9836:1997 (przy założeniach: 1/. powierzchnia użytkowa lokalu jest obliczana w metrach kwadratowych z dokładnością do 0,01 m<sup>2</sup>, 2/. powierzchnia użytkowa lokalu jest obliczana dla wymiarów lokalu w stanie wykończonym (po tynkach), na poziomie podłogi, nie licząc listew przypodłogowych, progów itp. ; 3/. do powierzchni użytkowej lokalu nie wlicza się: powierzchni otworów na drzwi i okna; 4/. do powierzchni użytkowej lokalu wlicza się powierzchnie pod ściankami działowymi)