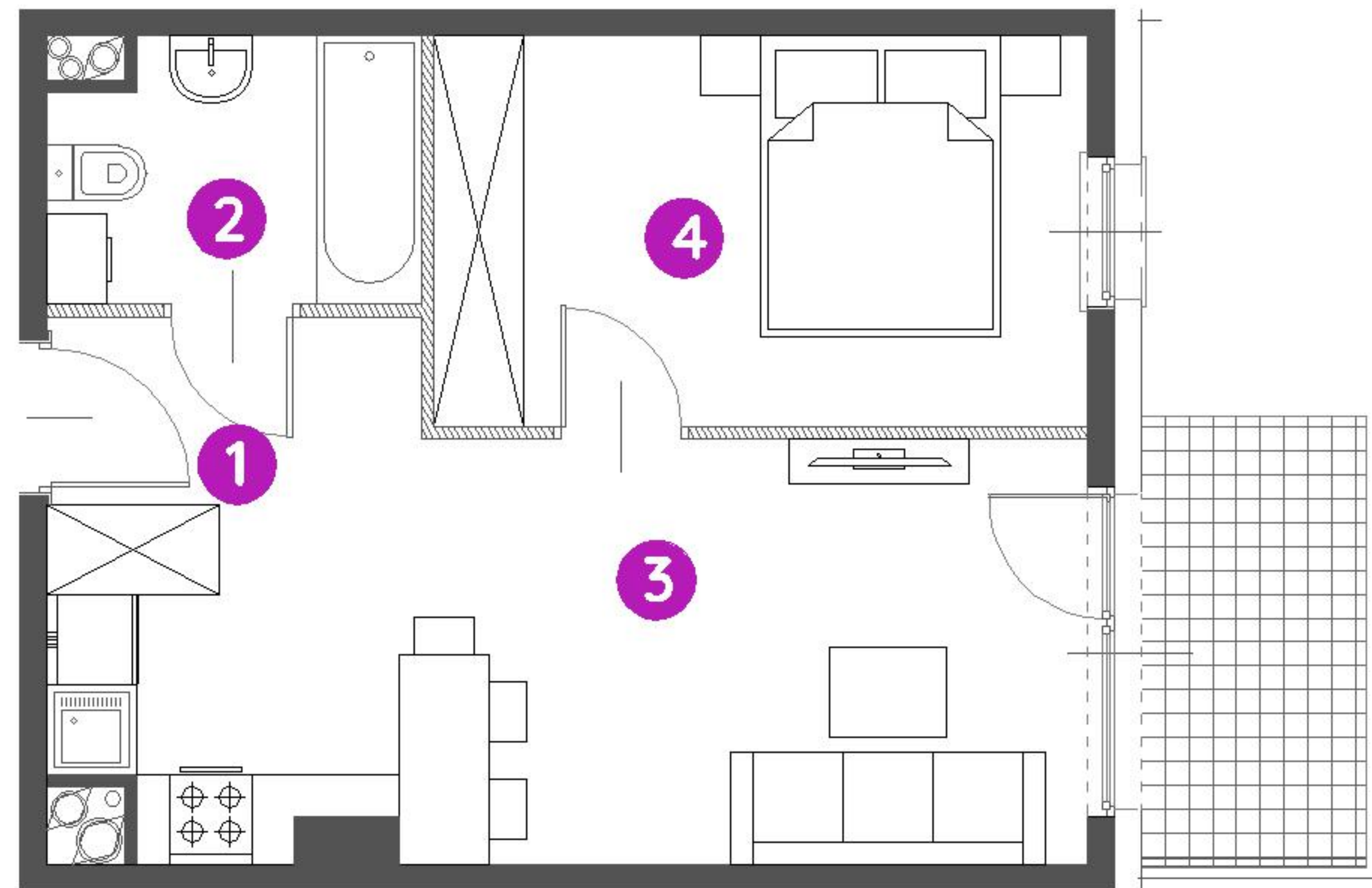


Murapol Osiedle Szafirowe

Gliwice | ul. Szafirowa

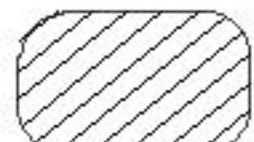


mieszkanie **6.A.0.05**

piętro **parter**

budynek **nr 6**

| | |
|--------------------------|----------------------|
| 1. hol | 4,50 m ² |
| 2. łazienka | 4,12 m ² |
| 3. salon/ aneks kuchenny | 16,33 m ² |
| 4. sypialnia | 11,13 m ² |

 powierzchnia ścian działowych nadających się do demontażu **1,04 m²**

metraż **37,12 m²**

ogródek **23,86 m²**

taras **4,50 m²**



0 1 2 5m

Podziałka podana z tolerancją +/- 5%

Aranżacja mieszkania ma charakter poglądowy.

Biuro Sprzedaży: Gliwice, ul. Szafirowa 59, T: 32 411 39 72, M: gliwice@murapol.pl. Centrala: Bielsko-Biała, ul. Partyzantów 51, T: 33 819 33 33, M: sekretariat@murapol.pl, murapol.pl

UWAGA: Powierzchnia liczona wg PN-ISO 9836; 1997. Na etapie projektu wykonawczego i realizacji obiektu mogą wystąpić korekty w powierzchni lokali i układzie ścian, powierzchnia liczona w stanie wykończonym. Do obliczeń przyjęto 1,5 cm tynku. Do powierzchni użytkowej lokalu wlicza się powierzchnię pod ścianami działowymi, nadającymi się do demontażu.