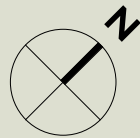
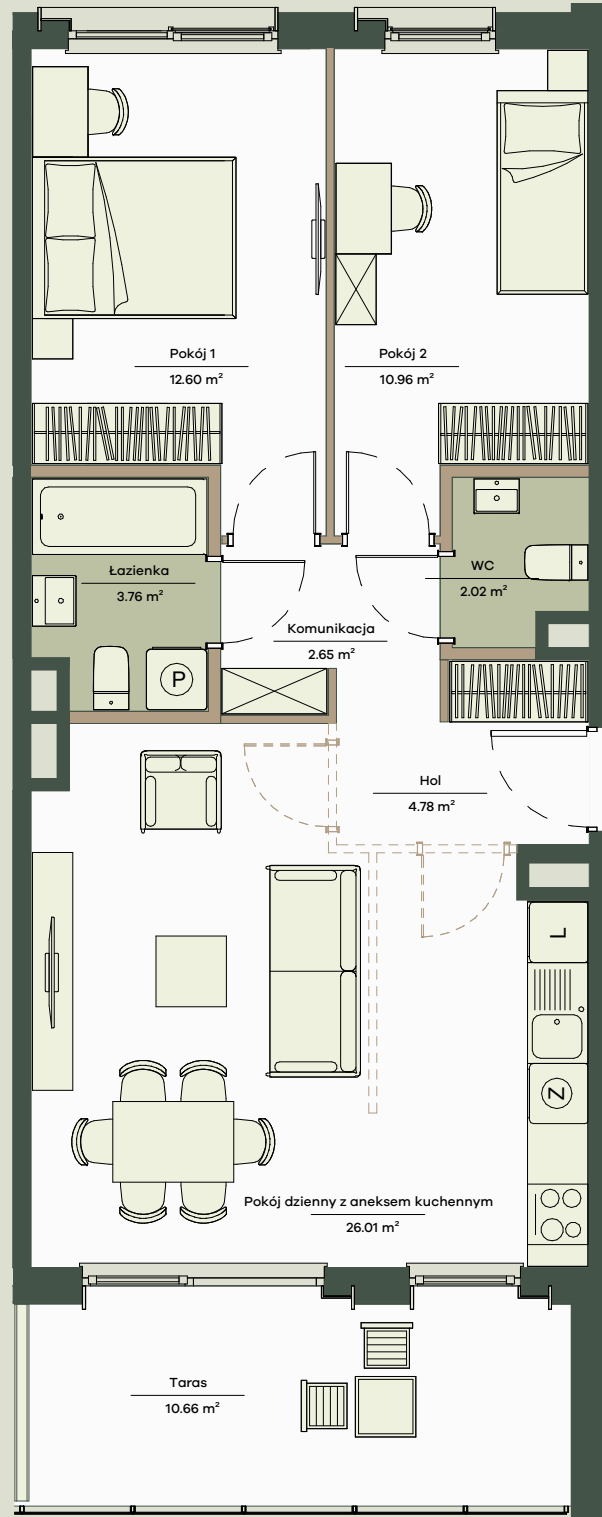


# Mieszkanie nr 24


3 pokoje, 65.25 m<sup>2</sup>



0 1 2 3 4 5m

1. Aranżacja lokalu mieszkalnego przedstawiona na rzucie jest przykładowa.
2. Powierzchnia sprzedażowa stanowi sumę powierzchni użytkowej lokalu oraz powierzchni lokalu zajętej przez elementy nadające się do usunięcia lub innej aranżacji, w tym ścianki działowe nie będące elementem konstrukcji i nie zawierające szachtów instalacyjnych.
3. Powierzchnia użytkowa lokalu określona jest na podstawie Rozporządzenia Ministra Rozwoju z dnia 11 września 2020 r. w sprawie szczegółowego zakresu i formy projektu budowlanego oraz uwzględnieniu treści Polskiej Normy PN-ISO 9836:2022-07
4. Niniejsza karta katalogowa opracowana została na podstawie projektu budowlanego. W toku dalszego projektowania, budowy lub zmian lokatorskich, mogą nastąpić zmiany w stosunku do informacji zawartych na karcie katalogowej, w szczególności w zakresie: powierzchni sprzedażowej, powierzchni użytkowej, układu pomieszczeń oraz usytuowania elementów nadających się do usunięcia lub innej aranżacji, takich jak np. ścianki działowe.
5. Informacje na karcie nie stanowią oferty handlowej w rozumieniu art. 66 kodeksu cywilnego.

## Legenda

 Potencjalna możliwość aranżacyjna przebiegu ścianek działowych, nadproży, do wykonania w ramach odpłatnej procedury zmian lokatorskich zgodnie z postanowieniami odrębnej umowy

# Onelife Powsin

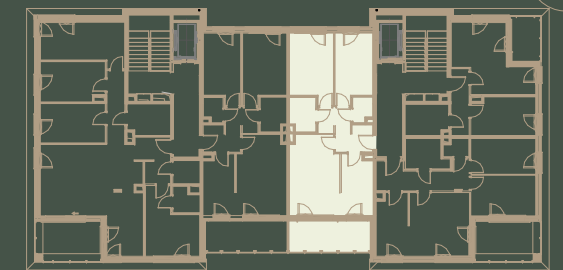
ul. Łukasza Drewny, Warszawa

<b>B2</b> Budynek	<b>K1</b> Klatka	<b>2</b> Piętro	<b>24</b> Lokal nr
<b>3</b> Liczba pokoi	<b>65.25 m<sup>2</sup></b> Powierzchnia sprzedażowa		

## Zestawienie powierzchni

Pokój dzienny z aneksem kuchennym	26.01m <sup>2</sup>
Pokój 1	12.60m <sup>2</sup>
Pokój 2	10.96m <sup>2</sup>
Hol	4.78m <sup>2</sup>
Łazienka	3.76m <sup>2</sup>
Komunikacja	2.65m <sup>2</sup>
WC	2.02m <sup>2</sup>
<b>Powierzchnia użytkowa</b>	<b>62.78 m<sup>2</sup></b>
Powierzchnia zajęta przez elementy nadające się do usunięcia lub innej aranżacji, w tym ścianki działowe nie będące elementem konstrukcji i nie zawierające szachtów instalacyjnych	2.47 m <sup>2</sup>
<b>Taras</b>	<b>10.66m<sup>2</sup></b>

## Położenie mieszkania w budynku



Wartość  
brutto PLN

**APA** WOJCIECHOWSKI  
ARCHITEKCI

**spravia**

Spravia Drewny Sp. z o.o.  
www.apartamentyonelife.pl