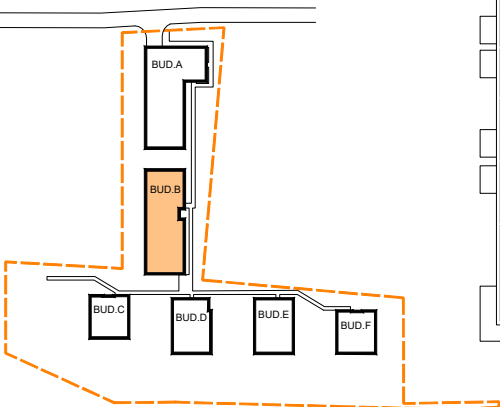
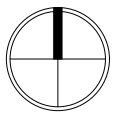
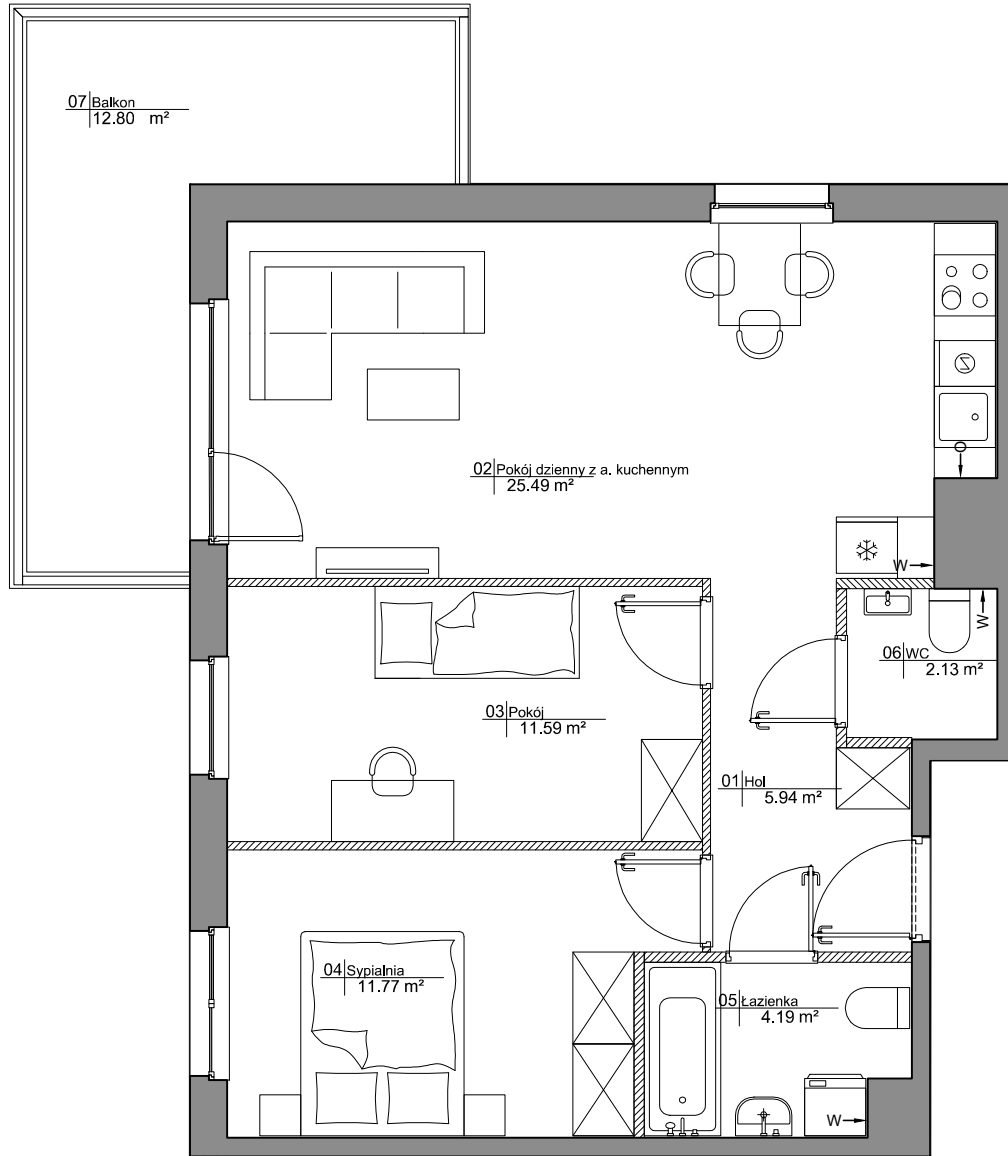
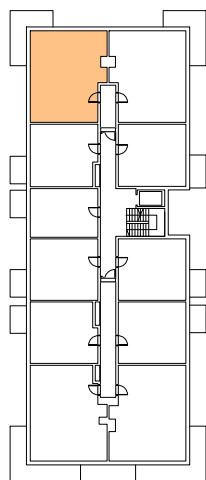


**WARSZAWA URSYNÓW -ul. KOPROWSKIEGO**


SCHEMAT LOKALIZACJI BUDYNKU



SCHEMAT LOKALU MIESZKALNEGO NA PIĘTRZE


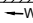
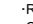

OBA SCHEMATY MAJĄ CHARAKTER JEDYNNIE POGŁADOWY.  
 W PRZYPADKU EWENTUALNYCH ROZBIEŻNOŚCI POMIĘDZY SCHEMATAMI A PROJEKTEM  
 BUDOWLANYM, WIĄŻĄCY JEST PROJEKT BUDOWLANY.

**ROBYG**
**ROBYG 27 INVESTMENT 2 Sp. z o.o.**  
 02-972 WARSZAWA, ALEJA RZECZYPOSPOLITEJ 1  
 TEL. (22) 419 11 00, FAX (22) 419 11 03


TT ARCH

**TT ARCHITEKCI Sp. z o.o.**  
 02-992 WARSZAWA, UL. PRZYZCZÓŁKOWA 334

FAZA:	3.A	DATA:	21.08.2024	NR MIESZKANIA:	SU3/B/3/9	
ILOŚĆ POKOI:	3	POW. UŻYTKOWA MIESZKANIA WG PN-ISO 9836:	61.11 m <sup>2</sup>	POW. MIESZKANIA POD ŚCIANKAMI:	1.79 m <sup>2</sup>	
		ŁĄCZNA POWIERZCHNIA MIESZKANIA:	62.90 m <sup>2</sup>			
PIĘTRO:	3. PIĘTRO		POW. BALKONU:	12.80m <sup>2</sup>	POW. LOGGI:	- m <sup>2</sup>
KLATKA:	B		POW. TARASU:	- m <sup>2</sup>	POW. OGRÓDKA:	- m <sup>2</sup>

LEGENDA:		ŚCIANKI DZIAŁOWE NADAJĄCE SIĘ DO DEMONTAŻU
		WYCIĄG WENTYLACYJNY
		DRZWI CZY REWIZYJNE NAD PODŁOGĄ
		MIEJSCE PODŁĄCZENIA OKAPU KUCHENNEGO

**UWAGA:**

- POWIERZCHNIE LICZONE WG NORMY PN-ISO 9836
- ZE WZGLĘDU NA TRWAJĄCE PRACE PROJEKTOWE POWIERZCHNIE I LUB WYMIARY MOGĄ ULEC ZMIANIE
- WYPOSAŻENIE TYLKO W CELACH PREZENTACJI, NIE STANOWI ZOBOWIĄZANIA UMOWNEGO
- NINIEJSZY PROJEKT NIE STANOWI OFERTY W ROZUMIENIU PRZEPISÓW KODEKSU CYWILNEGO
- WYJŚCIE NA TARAS/LOGGIĘ / MOŻLIWA RÓŻNICA POZIOMÓW
- PIONY KANALIZACYJNE I PIONY WENTYLACYJNE STANOWIĄ CZĘŚĆ WSPÓLNA INSTALACJI BUDYNKU
- W PRZYPADKU WYSTĘPOWANIA OTWORU REWIZYJNEGO NA PIONIE, MUSI BYĆ ZAPEWNIONY DOSTĘP DO NIEGO, ZGODNIE Z DOKUMENTACJĄ TECHNICZNĄ
- W PRZYPADKU WYSTĘPOWANIA PODWÓJNYCH DRZWI BALKONOWYCH, TYLKO JEDNO SKRZYDŁO DRZWIOWE JEST WYPOSAŻONE W KLAMKĘ