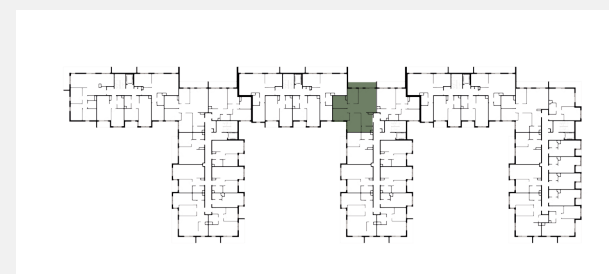
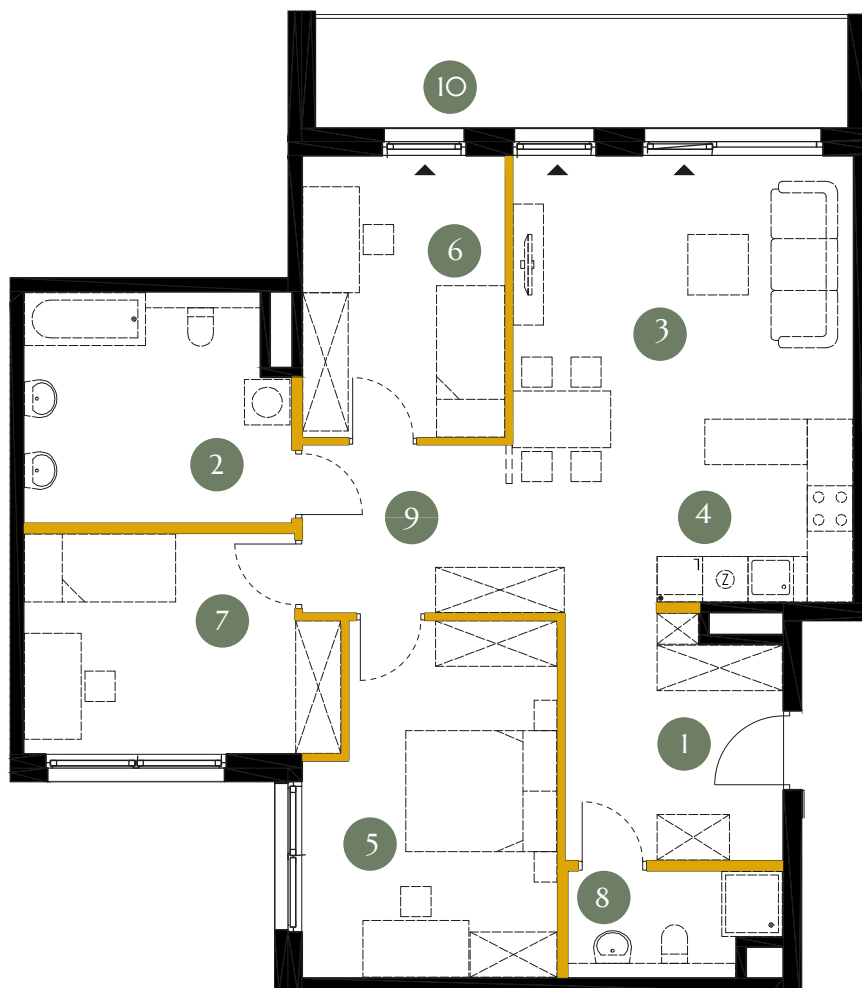


KARTA LOKALU

S4.2.01



OGRODY  JULIANÓW



Powierzchnia użytkowa **91,66 m²**

Piętro	2
1. Hall	8,15 m ²
2. Łazienka	10,26 m ²
3. Salon	22,43 m ²
4. Aneks kuchenny	7,25 m ²
5. Sypialnia	14,68 m ²
6. Sypialnia	9,91 m ²
7. Sypialnia	11,43 m ²
8. Łazienka	3,63 m ²
9. Przedpokój	3,92 m ²
6. Loggia	Tak
Razem	91,66 m²

● Ściany konstrukcyjne

● Powierzchnia pod ściankami działowymi
(nie płacisz za nią)

3,41 m²

Powierzchnia użytkowa lokalu określona została na podstawie Polskiej Normy PN-ISO 9836:2015. Na wszelkie zmiany należy uzyskać zgodę projektanta. Nie dopuszcza się zmian elewacji budynku. Nie dopuszcza się wkuwania podejść instalacyjnych w ściany międzylokalowe. Niniejsza karta lokalu ma charakter poglądowy i stanowi jedynie zaproszenie do zawarcia umowy, o której mowa w ART 71 KC.