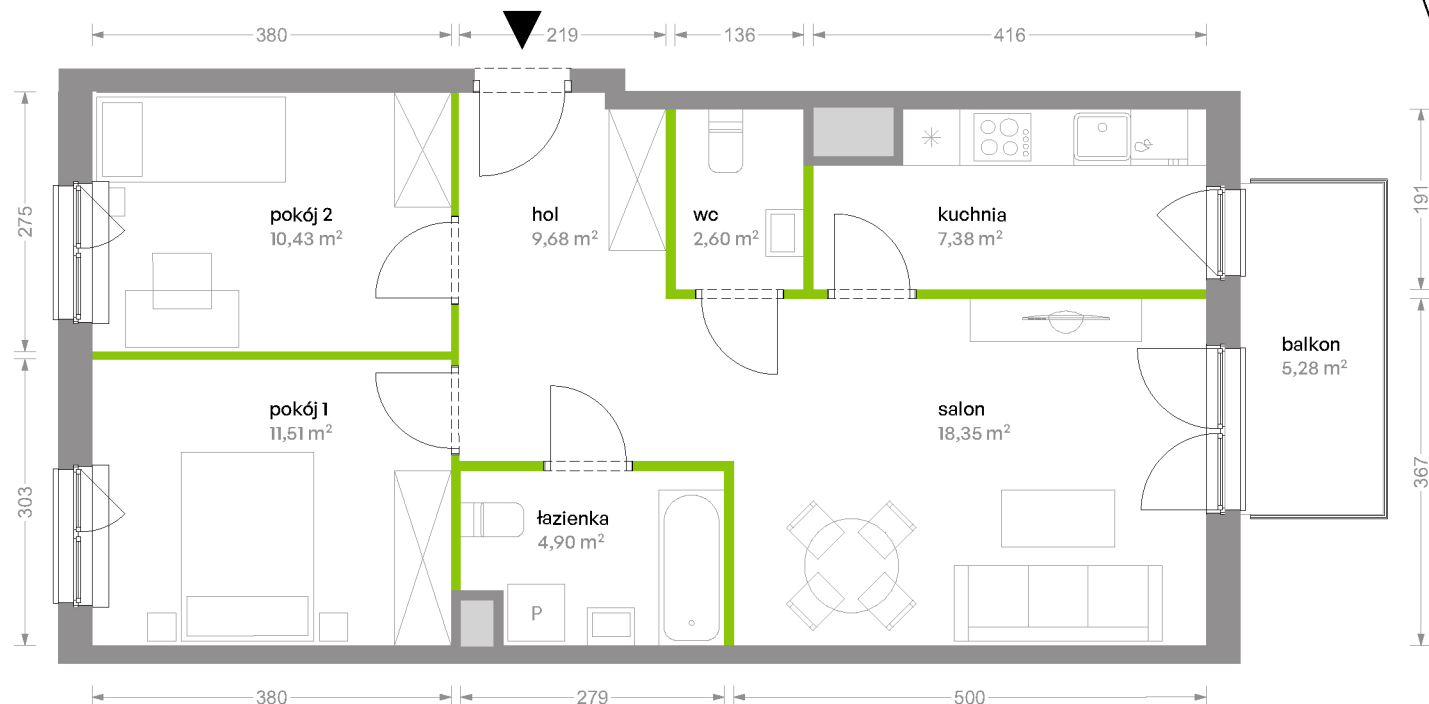
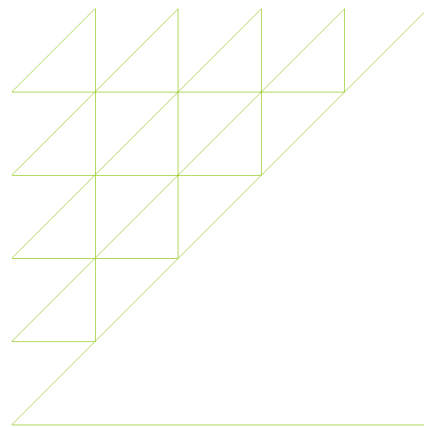


Bemowo Vita

nr B1.3A18

Powierzchnia **64,85 m²**

Piętro 3

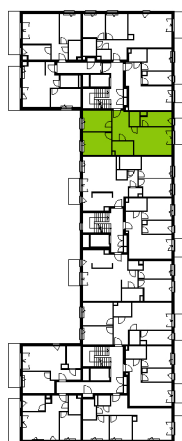


Aranżacja mieszkania jest przykładowa

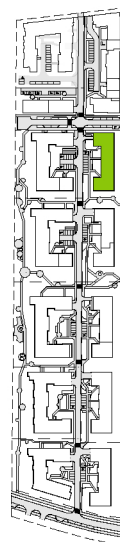
Powierzchnia użytkowa

salon	18,35 m ²
kuchnia	7,38 m ²
pokój 1	11,51 m ²
pokój 2	10,43 m ²
łazienka	4,90 m ²
wc	2,60 m ²
hol	9,68 m ²
Razem	64,85 m²
+balkon	5,28 m ²

Rzut kondygnacji Piętro 3



Plan osiedla Budynek B1



U nas nigdy nie płacisz za powierzchnię pod ścianami działowymi