

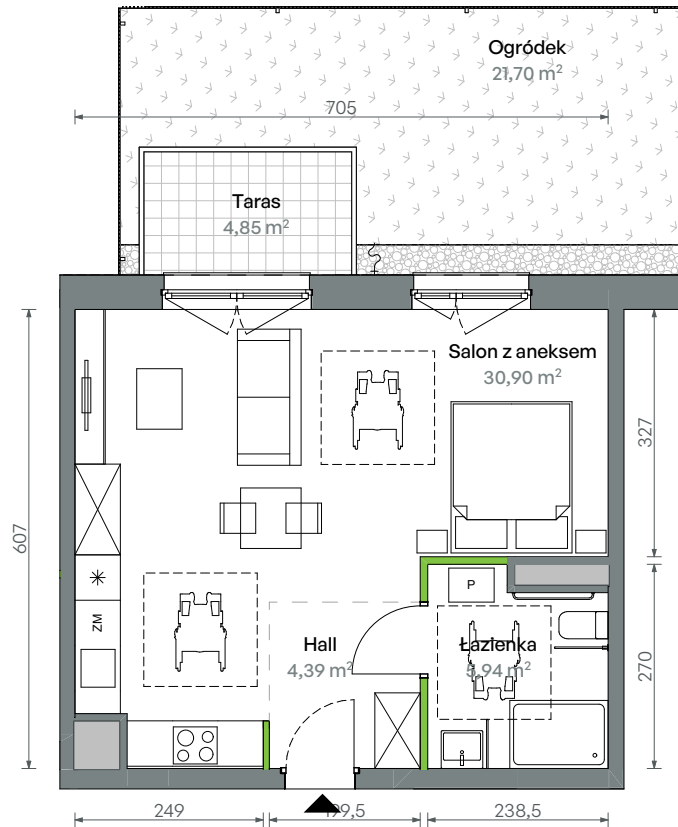
# Oliwska Vita.

## nr 1/A/2/28



Powierzchnia **41,23 m<sup>2</sup>**

**Parter**

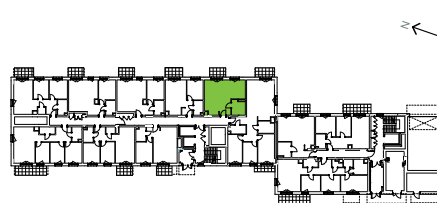


Aranżacja mieszkania jest przykładowa

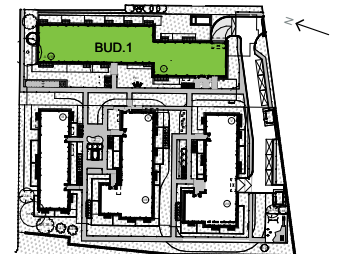
### Powierzchnia użytkowa

Salon z aneksem	30,90
Łazienka	5,94
Hall	4,39
<b>Razem</b>	<b>41,23 m<sup>2</sup></b>
Ogródek	21,70
Taras	4,85

### Rzut kondygnacji Parter



### Plan osiedla Budynek 1



U nas nigdy nie płacisz za powierzchnie pod ścianami działowymi