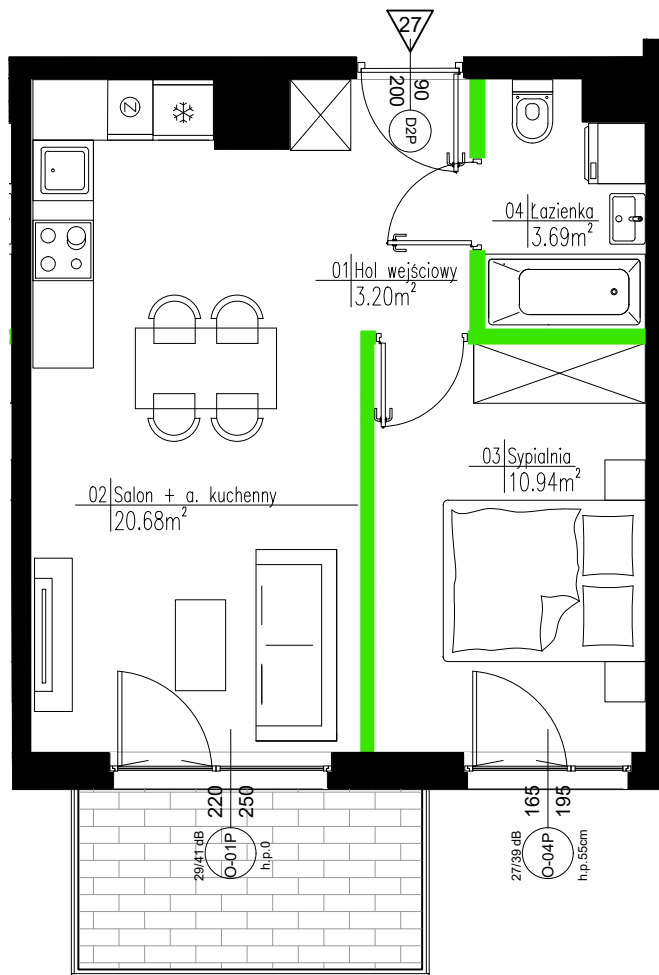


skala 1:75



LEGENDA:

Wejście i numer lokalu mieszkalnego

Ściany zewnętrzne (ocieplone)

Elementy konstrukcyjne (żelbetowe)

Kominy

Ściany międzylokalowe

Ściany działowe (nadające się do demontażu)

Możliwe wydzielenie ścianą



Oznaczenie okien:

S - szerokość w świetle muru

H - wysokość w świetle muru

h.p. - wysokość parapetu

UWAGA: Wymiary okien mogą ulec nieznacznym zmianom, w zależności od technologii okien

KARTY KATALOGOWE LOKALU

/opracowane na podstawie projektu budowlanego, nie przeznaczone do celów wykonawczych/

-powierzchnie podane wg obowiązującej normy PN-ISO 9836:1997 (w tynkach)

-wymiary pomieszczeń podane są w świetle murów (w tynkach)

-ze względu na trwające prace projektowe powierzchnie mogą ulec zmianie

-wyposażenie tylko w celach prezentacji, nie stanowi zobowiązania umownego

-ze względu na trwające prace projektowe lokalizacja, ilość i wielkość grzejników może ulec zmianie

-niniejszy projekt nie stanowi oferty w rozumieniu przepisów kodeksu cywilnego

-wyjście na taras- możliwa różnica poziomów

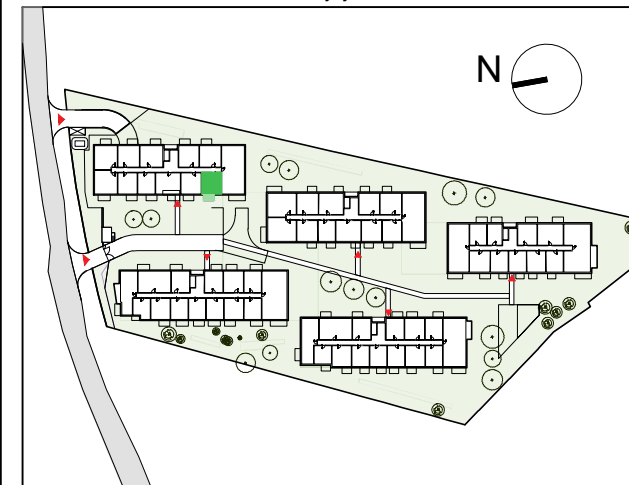
-na wszystkie zmiany należy uzyskać zgodę projektanta

-wysokość mieszkania wynosi około 2,7m

# AURA

## MOKOTÓW

Położenie lokalu na terenie inwestycji:



Dane mieszkania:

### BUDYNEK B, PIĘTRO II

LOKAL B 27

2 POKOJOWE

Powierzchnia użytkowa  
po odjęciu powierzchni  
pod ściankami działowymi 38.51m<sup>2</sup>

-hol wejściowy	3.20m <sup>2</sup>
-łazienka	3.69m <sup>2</sup>
-sypialnia	10.94m <sup>2</sup>
-salon+aneks	20.68m <sup>2</sup>
-pow. pod ściankami działowymi	1.11m <sup>2</sup>
-balkon	6.14m <sup>2</sup>

Inwestor:

MILL-YON  
MILL-YON MOKOTÓW  
sp. z o.o.  
al. J. Ch. Szucha 3/3  
00-580 Warszawa

Architektura:

FBT  
FBIKOWA  
architektury  
urbanistycznej  
sp. z o.o.  
ul. F. Klimczaka 13/U9  
02-797 Warszawa