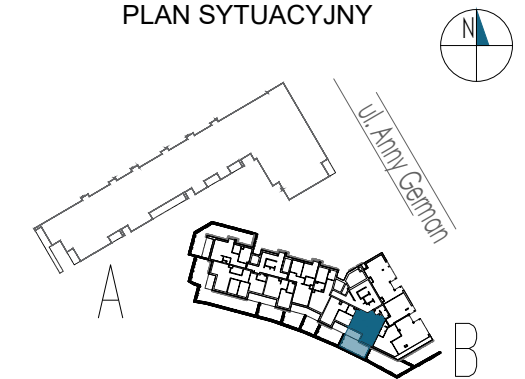


SADY
ŻOLIBORZ

+48 530 100 525
www.sadzyoliborz.pl

ZESPÓŁ BUDYNKÓW
MIESZKALNYCH WIELORÓDZINNYCH
Z USŁUGAMI W PARTERZE
I GARAŻAMI PODZIEMNYMI
PRZY UL. ANNY GERMAN W WARSZAWIE

PLAN SYTUACYJNY



PARTER /BUDYNEK B

KLATKA NR MIESZKANIA
MIESZKANIE F1.D.00.01
FAZA PIĘTRO

LICZBA POKOI	POWIERZCHNIA UŻYTKOWA	WYSOKOŚĆ (W STANIE DEWELOPERSKIM)
2	46.79 m ²	2.72 m

WYKAZ POWIERZCHNI POMIESZCZEŃ

1	salon z aneksem	23.57 m ²
2	sypialnia	12.69 m ²
3	łazienka	5.15 m ²
4	hol	5.38 m ²
5	taras	7.43 m ²
6	ogródek	24.91 m ²

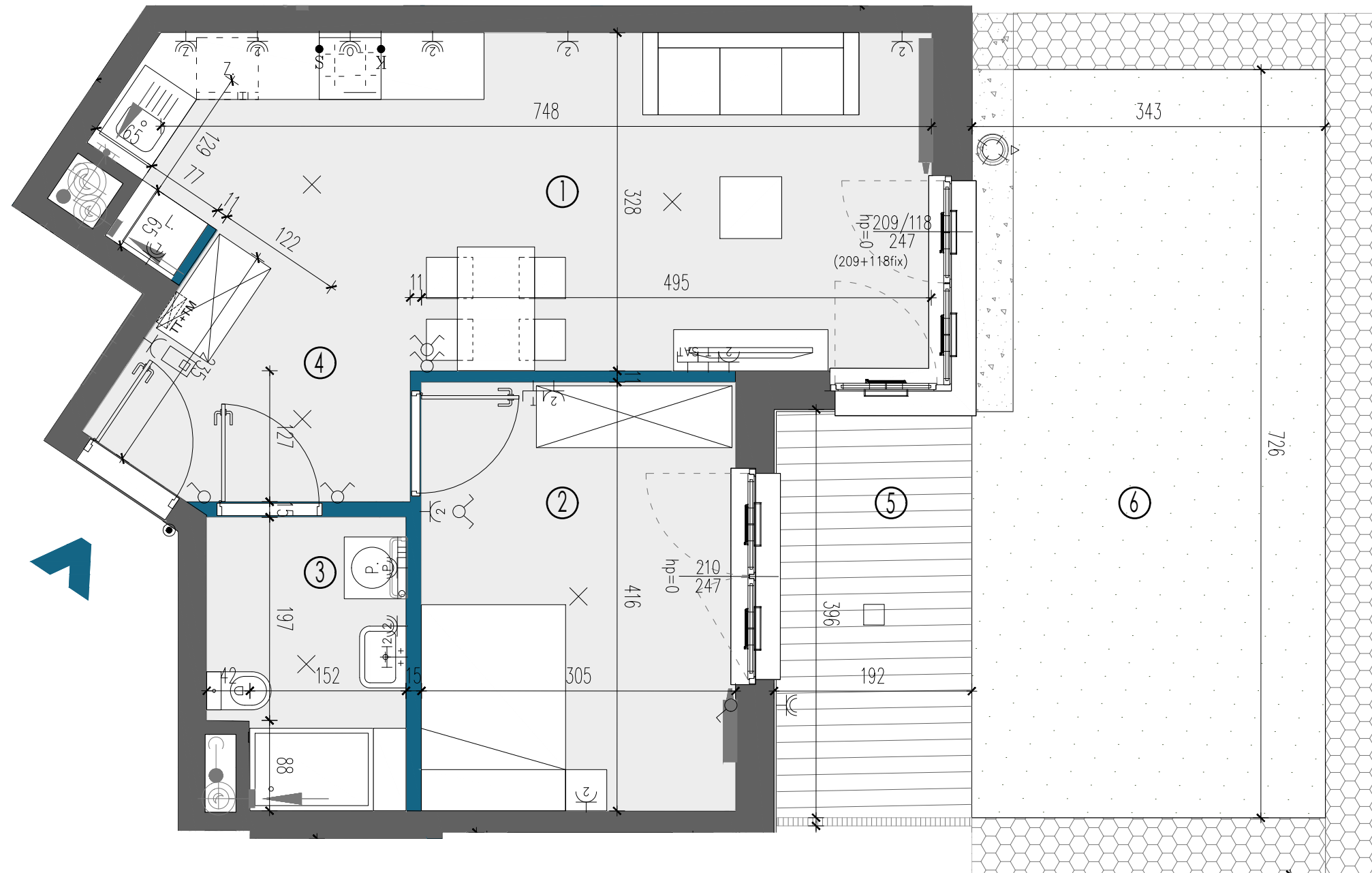
INNE MIESZKANIA O PODOBNYM UKŁADZIE

PIĘTRO	0	1	2	3	4	5	6	7
NR	-	F1.D.00.04	F1.D.00.04	F1.D.00.04	F1.D.00.04	F1.D.00.04	-	-



MATEXI Polska Sp. z o.o.
Al. Jana Pawła II 29, 00-867 Warszawa
www.matexipolska.pl

Latergrupa Architektki Sp. z o.o. Sp. k.
ul. Rydygiera 8 / 20a lok. 110 01-793 Warszawa
tel. 22 633 63 79 mail: pracownia@latergrupa.pl **latergrupa**



LEGENDA:

ściany nierozbieralne	grzejnik łazienkowy	gniazdo rtv	wypust dla oświetlenia szafek w kuchni	łącznik oświetleniowy, schodowy	zewnętrzna oprawa oświetleniowa, mocowana do stropu
ściany rozbieralne	pion wentylacyjny	gniazdo rtv + sat	wypust dla kuchni elektrycznej	łącznik oświetleniowy, krzyżowy	zewnętrzna oprawa oświetleniowa, mocowana do elewacji
nawiewnik w ramie okiennej	kratka wyciągowa	gniazdo telekomunikacyjne	wypust dla kuchni elektrycznej	tablica mieszkaniowa telekomunikacyjna skrzynka mieszkaniowa TSM	balustrada
nawiewnik glistowy	szczelna przepustnica zwrotna	gniazdo wtyczkowe jednokrotne	łącznik oświetleniowy, jednobiegunowy	przycisk dzwonkowy	divider
grzejnik ścienny	wypust oświetleniowy ścienny	gniazdo wtyczkowe dwukrotne	łącznik oświetleniowy, świecznikowy	domofon	donica
			wypust oświetleniowy sufitowy	wypust oświetleniowy	drzewo

KARTA KATALOGOWA JEST ZAŁĄCZNIKIEM DO UMOWY.

Zgodnie z normą PN-ISO 9836:2015-12 powierzchnia użytkowa lokalu jest obliczana w metrach kwadratowych z dokładnością do dwóch miejsc po przecinku. Dla wymiarów lokalu w stanie wykończonym na poziomie podłogi. Do powierzchni użytkowej nie wlicza się powierzchni elementów nadających się do demontażu (rury, kanały, ścianki działowe).

Wymiary podane są w stanie wykończonym. Wymiary i powierzchnie mogą ulec zmianom. Instalacje oraz urządzenia elektryczne, sanitarne i drzwi wewnętrzne nie stanowią wyposażenia lokali. Przedstawiono przykładowe rozmieszczenie urządzeń sanitarnych i kuchennych, podłoża pod posadzki wykonane ze szlichty. Na warstwy wykończeniowe podłóg przewidziano 2 cm. Zabrania się ingerencji w elementy nośne budynku oraz szachty instalacyjne.