



BUDYNEK MIESZKALNY WIELORODZINNY

ul. Poematu, Warszawa - Wawer
dz. nr 110, cz.dz.63/1 obręb nr 3-12-99

www.osiedlepoematu.pl

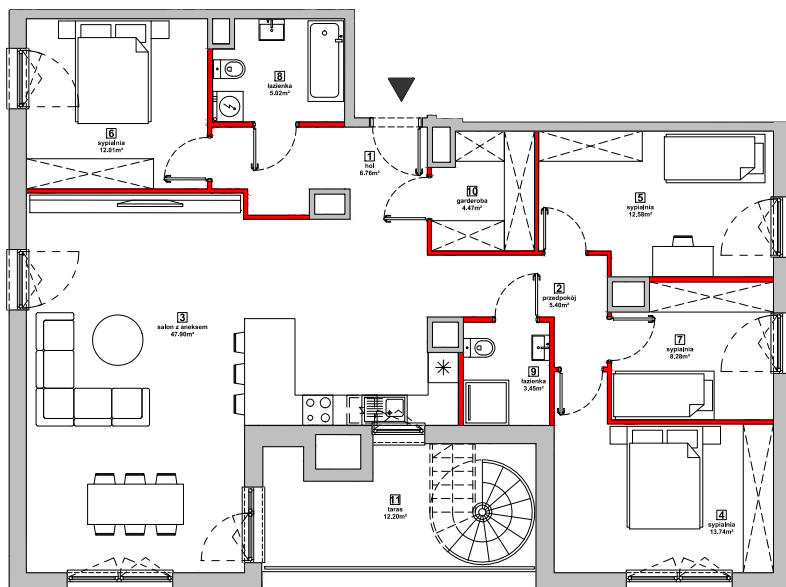
e-mail: bsmwarszawa@atal.pl

telefon: (+48) 22 614 15 13

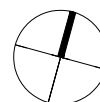
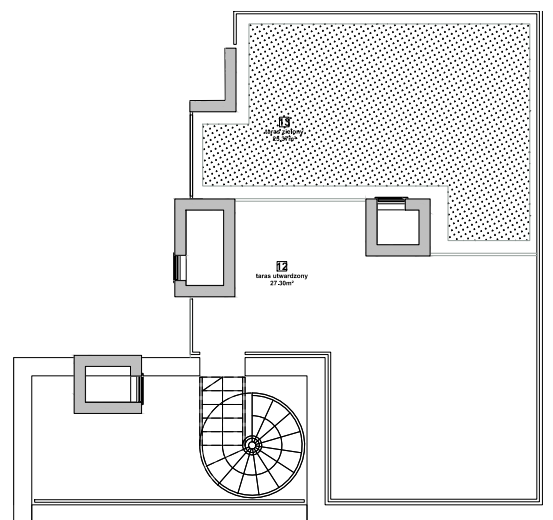


ATAL S.A. Biuro Sprzedaży Mieszkań, 02-305 Warszawa, Aleje Jerozolimskie 142B /III piętro

PIĘTRO 5



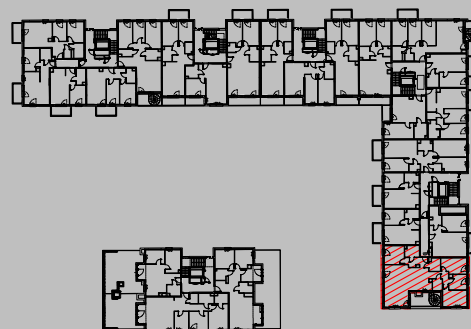
DACH



MIESZKANIE P10.05.5.134 PIĘTRO 5

1	HOL	6.76m ²
2	PRZEDPOKÓJ	5.40m ²
3	SALON Z ANEKSEM	47.90m ²
4	SYPIALNIA	13.74m ²
5	SYPIALNIA	12.58m ²
6	SYPIALNIA	12.01m ²
7	SYPIALNIA	8.28m ²
8	ŁAZIENKA	5.02m ²
9	ŁAZIENKA	3.45m ²
10	GARDEROBA	4.47m ²
POWIERZCHNIA UŻYTKOWA		119.61m²
11	TARAS	12.20m ²
12	TARAS UTWARDZONY	27.30m ²
13	TARAS ZIELONY	25.37m ²

■ ŚCIANKI DZIAŁOWE MOŻLIWE DO DEMONTAŻU/WYBURZENIA



1. Wymiary pomieszczeń, lokalizację przyborów sanitarnych i inne podano na podstawie projektu budowlanego. W toku budowy mogą wystąpić różnice w stosunku do stanu wynikającego z projektu, wynikające ze specyfiki prac budowlanych.
2. Powierzchnia jest obliczona w świetle pionowych przegród w stanie wykończonym, przy uwzględnieniu tynków i okładzin o grubości do 1,5cm, na poziomie podłogi bez uwzględnienia listew przypodłogowych, progów itp. Wymiary są podane w stanie bez wykończenia.
3. Powierzchnia użytkowa lokali określona jest na podstawie rozporządzenia Ministra Rozwoju w sprawie szczegółowego zakresu i formy projektu budowlanego z dnia 11 września 2020 r. oraz przy uwzględnieniu treści Polskiej Normy PN-ISO 9836:2022