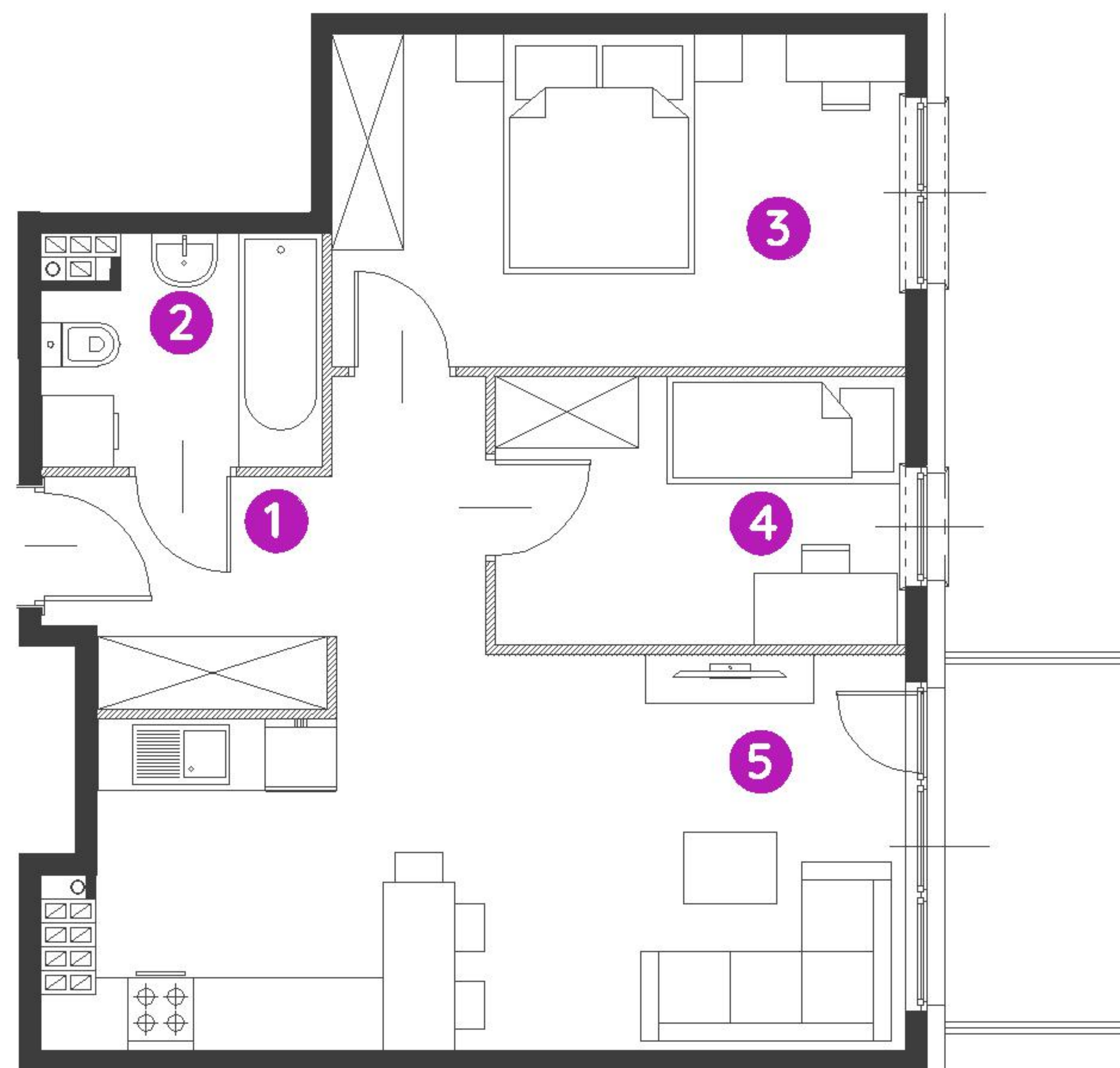


# Murapol Siewierz Jeziorna

Siewierz | ul. Dobrej Nadziei



mieszkanie **13.B.3.5**

piętro **3**

budynek **13**


1. hol **7,53 m<sup>2</sup>**

2. łazienka **4,19 m<sup>2</sup>**

3. sypialnia **13,15 m<sup>2</sup>**

4. garderoba **7,56 m<sup>2</sup>**

5. salon/ aneks kuchenny **20,93 m<sup>2</sup>**

 powierzchnia ścian działowych nadających się do demontażu **1,94 m<sup>2</sup>**

metraż **55,30 m<sup>2</sup>**

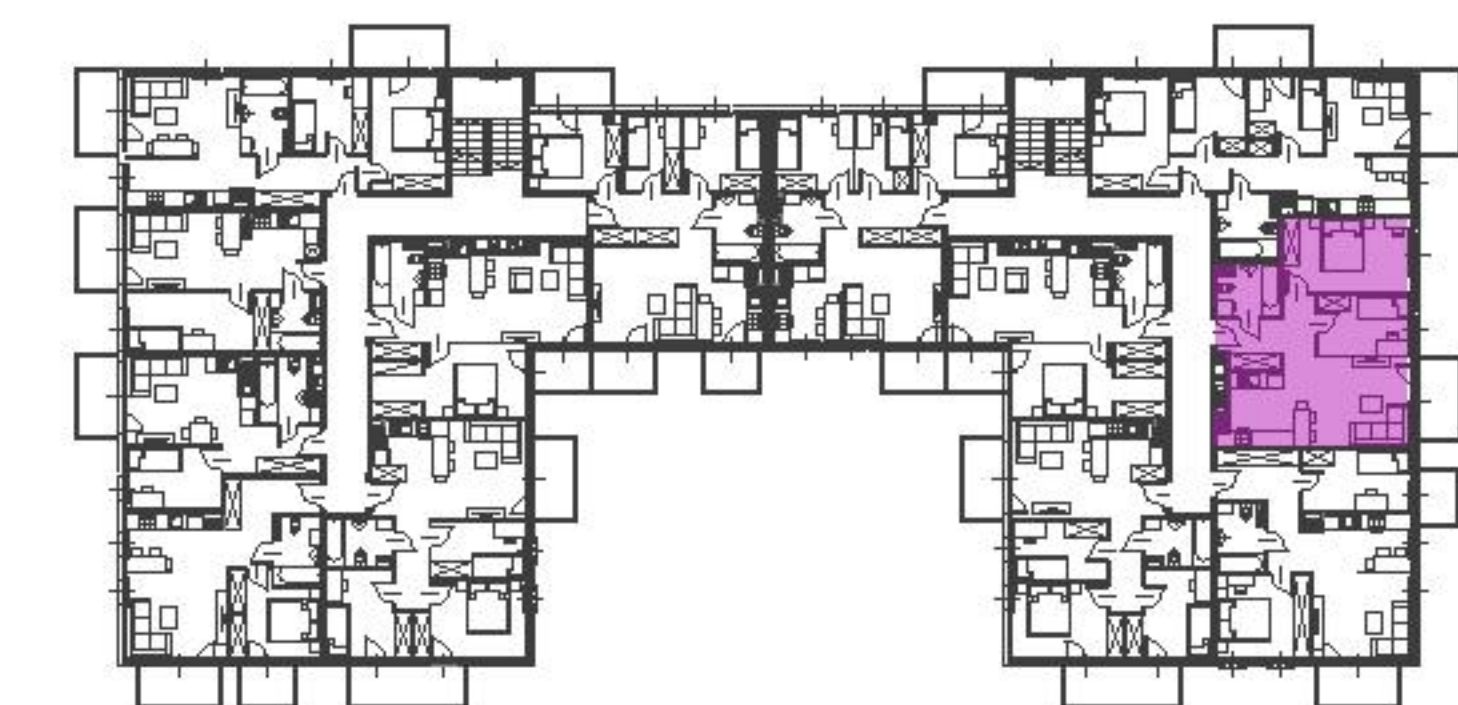
balkon **4,50 m<sup>2</sup>**



0 1 2 5m

Podziałka podana z tolerancją +/- 5%

Aranżacja mieszkania ma charakter poglądowy.



Biuro Sprzedaży: Siewierz, ul. Jeziorna 153 - **T: 32 411 48 37, M: siewierz@murapol.pl**. Centrala: Bielsko-Biała, ul. Partyzantów 51, T: 33 819 33 33, M: sekretariat@murapol.pl, **murapol.pl**

UWAGA: Powierzchnia liczona wg PN-ISO 9836; 1997. Na etapie projektu wykonawczego i realizacji obiektu mogą wystąpić korekty w powierzchni lokali i układzie ścian, powierzchnia liczona w stanie wykończonym.

Do obliczeń przyjęto 1,5 cm tynku. Do powierzchni użytkowej lokalu wlicza się powierzchnię pod ścianami działowymi, nadającymi się do demontażu.