

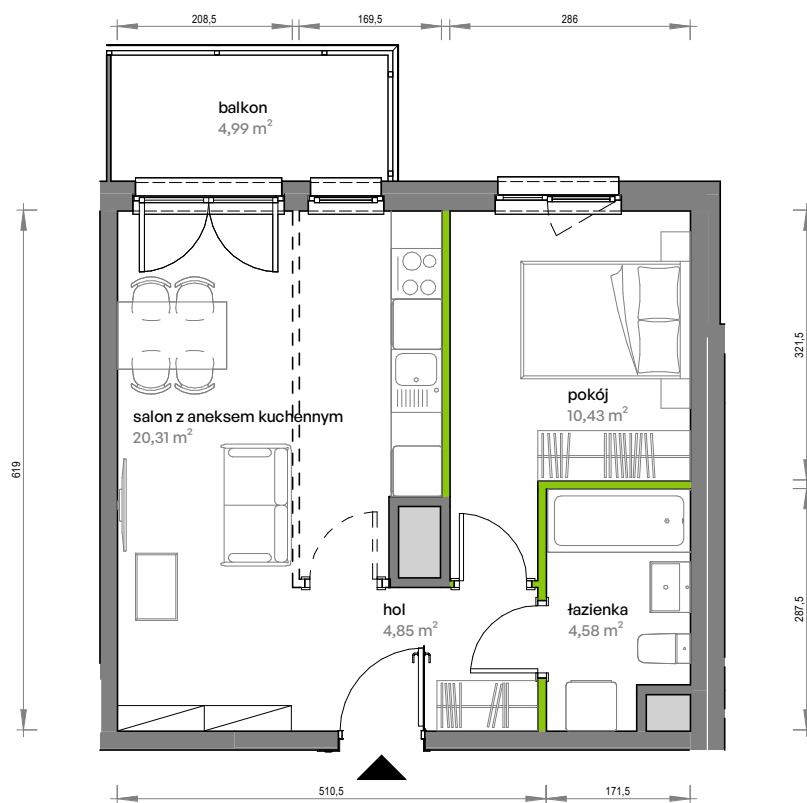
# Unii Lubelskiej Vita.

nr D.05.239



Powierzchnia **40,17 m<sup>2</sup>**

Piętro 5

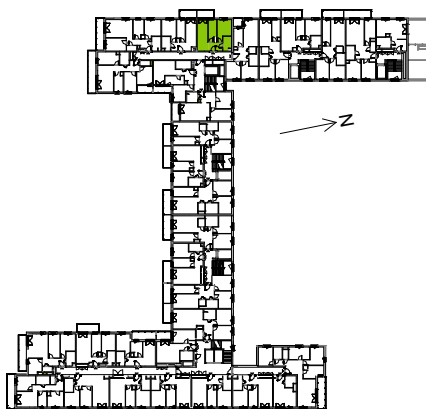


Aranżacja mieszkania jest przykładowa

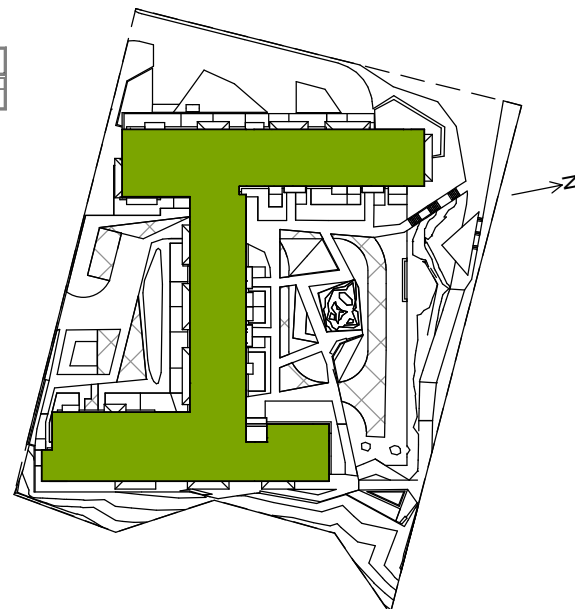
## Powierzchnia użytkowa

hol	4,85 m <sup>2</sup>
pokój	10,43 m <sup>2</sup>
salon z aneksem kuchennym	20,31 m <sup>2</sup>
łazienka	4,58 m <sup>2</sup>
<b>Razem</b>	<b>40,17 m<sup>2</sup></b>
+ balkon	4,99 m <sup>2</sup>

## Rzut kondygnacji Piętro 5



## Plan osiedla



U nas nigdy nie płacisz za powierzchnię pod ścianami działowymi