

Oliwska Vita.

nr 4/B/6/106



Powierzchnia **73,75 m²**

Piętro 2

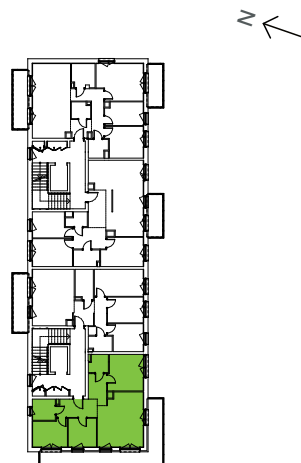


Aranżacja mieszkania jest przykładowa

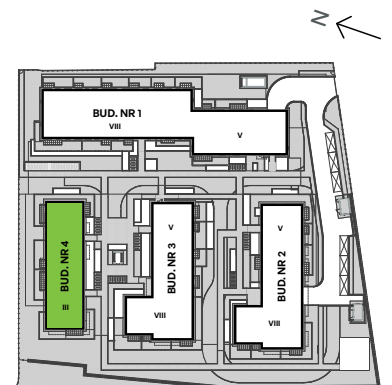
Powierzchnia użytkowa

Salon z aneksem	23,30
Pokój 3	12,58
Pokój 1	9,29
Pokój 2	8,05
Hall	7,18
Korytarz	5,20
Łazienka 1	4,79
Łazienka 2	3,36
Razem	73,75 m²
Balkon	25,17

Rzut kondygnacji Piętro 2



Plan osiedla Budynek 4



U nas nigdy nie płacisz za powierzchnie pod ścianami działowymi